



Husqvarna®

PRODUKTSORTIMENT

2026

NEU

STAUB EFFEKTIV BESEITIGEN:
DIE LUFTFILTER DER NÄCHSTEN GENERATION.

NEU

DIE NEUESTEN GERÄTE DER PACE
94-V-AKKUPLATTFORM KENNENLERNEN:
SOFF-CUT® 150 PACE UND LF PACE
VORWÄRTSLAUFENDE RÜTTELPLATTEN

NEU

AUTOGRINDER:
DIE AUTOMATISIERTE
BODENSCHLEIFMASCHINE.



deterding

HUSQVARNA CONSTRUCTION

HUSQVARNA. ERWARTEN SIE MEHR.

Mit Husqvarna Construction als Geschäftspartner können Sie mehr erwarten. Nicht nur von unseren Geräten und Diamantwerkzeugen, sondern auch von uns. Mehr Unterstützung, damit Sie Ihr Bestes geben können. Noch mehr intelligente Ideen, damit Ihr Unternehmen innovativ bleiben kann. Mehr Sorge um Ihre Gesundheit. Sorge und Verantwortung für den Umweltschutz. Denn je mehr wir geben, desto mehr profitieren Sie.





EINE BREITE PALETTE VON SERVICES, DIE IHR UNTERNEHMEN UNTERSTÜTZEN

Husqvarna Services wurden entwickelt, um den täglichen Betrieb für Sie und Ihre Mitarbeiter im Baugewerbe zu unterstützen. Je nachdem, wo Sie arbeiten – auf einer Baustelle, im Büro oder in einer Werkstatt – bieten wir Ihnen eine maßgeschneiderte Lösung. Unsere Services decken ein breites Spektrum ab, von Finanzierungen, Flottenmanagement, erweiterten Garantien und Serviceverträgen bis hin zu Schulungen und Unterstützung für Anwender und Werkstätten.

HUSQVARNA WARTUNGSVERTRAG

Um Betriebsprobleme zu vermeiden, empfehlen wir Ihnen, Ihre Ausstattung regelmäßig von jemandem überprüfen zu lassen, der über das entsprechende Wissen sowie die richtigen Teile und Werkzeuge verfügt. Wenn Sie den Wartungsplan Ihres Geräts befolgen, können Sie potentielle Fehler erkennen und verschlissene Teile austauschen, bevor diese Probleme verursachen. Außerdem wissen Sie so genau, welche Wartungskosten während der Vertragslaufzeit anfallen.

HUSQVARNA REPARATUR- UND WARTUNGSVERTRAG

Reparatur- und Wartungsarbeiten sind ein natürlicher Bestandteil jedes Betriebs. Die Planung und Nachverfolgung von Servicezeiten kann jedoch zeitaufwändig sein und häufig zu unerwünschten Kosten sowie ungeplanten Ausfallzeiten führen. Mit einem Husqvarna Reparatur- und Wartungsvertrag stellen Sie Ihren Betrieb und die Maschinenverfügbarkeit sicher, sodass Sie sich auf Ihr Kerngeschäft konzentrieren und die Arbeit erledigen können.



ZAHLREICHE MÖGLICHKEITEN

Die Akkutechnologie ist erwachsen geworden, und wir lassen nichts unversucht, um die Qualität unserer akkubetriebenen Baumaschinen noch weiter zu verbessern. Durch das Zusammenspiel aller Erkenntnisse und Innovationen bei Husqvarna sorgen wir dafür, dass unsere Kunden bei neuen Entwicklungen immer im Mittelpunkt stehen. Dank der bewährten Akkuleistung und Zuverlässigkeit in anspruchsvolleren Anwendungen bieten unsere Maschinen große Vorteile für Sie, Ihr Unternehmen und die Gesellschaft. Weitere Informationen finden Sie unter www.husqvarnaconstruction.com.

HUSQVARNA PACE AKKUPLATTFORM

Mit der hohen Leistung, die die PACE Plattform akkubetriebener 94-V-Geräte liefert, wird so viel mehr möglich. Die Akkus sind in zwei Größen erhältlich und bieten auch unterwegs hohe Leistung für anspruchsvolle Profis. Maschinen, die diese wachsende Plattform verwenden, setzen hohe Standards in der Branche. Husqvarna K1 PACE wurde mit einem Red Dot Design Award für benutzerfreundliches Design, einem PITA Tool Innovation Award und einer Nominierung für einen World Demolition Award für Innovation ausgezeichnet.



TRENNSCHEIFER
HUSQVARNA K1 PACE
7,2/7,4 kg, Trennscheibengröße
300/350 mm, Schnitttiefe 121/145 mm.



TRENNSCHEIFER
HUSQVARNA K1 PACE RESCUE
7,9 kg, Trennscheibengröße
350 mm, Schnitttiefe 145 mm.



TRENNSCHEIFER
HUSQVARNA K1 PACE RAIL
7,9 kg, Trennscheibengröße
356 mm, Schnitttiefe 133 mm.
PACE 94-V-Akkuplattform.

NEU



ULTRA EARLY ENTRY FUGENSCHNEIDER
HUSQVARNA SOFF-CUT 150 PACE
Diamanttrennscheibe max. 165 mm,
Schnitttiefe max. 38 mm, 41 kg, 2,7 kW.

NEU



VORWÄRTSLAUFENDE RÜTTELPLATTE
HUSQVARNA LF 75 PACE
1,3 kW, 420 mm, 85 kg ohne Akku,
Zentrifugalkraft 15 kN.

NEU



VORWÄRTSLAUFENDE RÜTTELPLATTE
HUSQVARNA LF 100 PACE
1,5 kW, 500 mm, 100 kg ohne Akku,
Zentrifugalkraft 17 kN.



BOHRMOTOR
HUSQVARNA DM 1 PACE
2,5 kW, empfohlener Bohrer-
durchmesser 25–400 mm,
17,3 kg (inkl. Akku).



STAUBSAUGER
HUSQVARNA DE 120 H PACE
Hohe Sicherheitsstandards.
Einfacher Transport.
Nachhaltiger Betrieb dank
e-flow. 480 m³/h, 41 kg.



ARBEITSLICHT
WL 24 PACE
Akkubetriebener Baustrahler.
Bis zu 24.000 Lumen und
35 Stunden Laufzeit mit
B750X PACE.
AC-Anschlusskabel als
Zubehör. 22,5 kg.

AKKUS UND LADEGERÄTE



AKKUS
HUSQVARNA B380X/B750X PACE
Leistungsstarke PACE
94-V-Akkus mit integrierter
Konnektivität. Kapazität:
375/750 Wh, Gewicht 3/5 kg.



LADEGERÄTE
HUSQVARNA C900X/C1800X
Hochleistungs-Akkuladegeräte
mit Schnelllademodus und
aktiver Kühlung. Leistung
900W/1800W.



AKKU-BOX
HUSQVARNA PACE AKKU-BOX
Robuste, langlebige Holzkiste zum
komfortablen Schutz und Transport von
zwei PACE Akkus und einem Ladegerät.
Das Produkt entspricht der
Zertifizierung UN 3480 für den
Transport von Lithium-Ionen-Akkus.

ZUBEHÖR PACE



K1 PACE SAUGENBAUGERÄT
Die optimale Staubbeseitigung ermöglicht
Trennschneidarbeiten ohne Wasser.



HUSQVARNA KV 1
Der Führungswagen wurde
für den akkubetriebenen
Trennschleifer K1 PACE
entwickelt. Wassertank 10 l.

DIAMANTTRENNSCHEIBEN PACE



B **HUSQVARNA TACTI-CUT S 35 S PACE**
Gutes Preis-Leistungsverhältnis bei allen
Trennarbeiten. Geringe Vibrationen mit
geschlossenem Rand und geräuschlosem Kern.



S **HUSQVARNA SCHEIBEN FÜR ABRASIVE MATERIALIEN**
Herkömmliche Scheibe für abrasive Materialien,
die speziell zum Schneiden von Metall und
Bewehrungsstäben empfohlen wird. Verwendung
in Standard-Trennschleifern möglich.



S **HUSQVARNA VARI-CUT FR3**
Verfügt über eine Schicht unter Vakuum hartgelöteter
Diamanten für das schnelle Schneiden einer Vielzahl
von Materialien wie Fliesen, Stein, Bewehrungsstahl,
Faserplatten, PVC-Rohre und mehr. Verwendung in
Standard-Trennschleifern möglich.

HUSQVARNA BLI-X AKKUPLATTFORM

Leistung trifft auf Vielseitigkeit – mit unserem BLI-X-System aus 36-V-Akku-Geräten. Die leichte und leistungsstarke Plattform ist vielseitig einsetzbar für eine Vielzahl von Bauanwendungen und kompatibel mit einer Vielzahl von Husqvarna Geräten für Forstwirtschaft und Gartenbau. Die Werkzeuge wurden optimiert, um eine höhere Leistung und eine effizientere Nutzung der Akkuleistung zu bieten.



TRENNSCHEIFER
HUSQVARNA K 540i
4,17 kg, Trennscheibengröße 267 mm, Schnitttiefe 100 mm.



VORWÄRTSLAUFENDE RÜTTELPLATTE
LF 60i LAT
1,2 kW, 350 mm, 69 kg. Ideal für Arbeiten rund ums Haus. Inklusive Wassertank, Transporträdern und vibrationsarmem Griff. Optionales Pflasterbaukit erhältlich.



STAUBABSaugER
HUSQVARNA DE 110i H
Vielseitiger und kompakter Staubabsauger der H-Klasse. 215 m³/h, 26 kg.



BOHRMOTOR
HUSQVARNA DM 540i
1350 W, empfohlener Bohrer Durchmesser 15 bis 75 mm (100 mm mit Bohrständer), 4,9 kg.



AKKU-GLÄTTBOHLE
HUSQVARNA BV 30i
Ausgangsleistung 0,8 kW, Gewicht 11,5 kg.



AKKUS UND LADEGERÄTE



LADEGERÄTE
HUSQVARNA C500X/C750X
Schnellladeeinheit mit 2-LED-Statusanzeige und aktiver Akkukühlung für minimale Ladezeit und längere Akkulaufzeit.



AKKUS
HUSQVARNA B140X/B220X/B330X
Robustes Design mit Schutzart IPX4 für den Einsatz bei jedem Wetter. Sie sind mit aktivem Kühlsystem ausgestattet und erhalten die optimalen Temperaturen sowohl während des Betriebs als auch während des Ladevorgangs aufrecht. 4/6/9 Ah, 1,3/1,4/1,9 kg.



NEU



HUSQVARNA 40-B330X/40-C500X POWER KIT
Robuste und dennoch leichte sowie handliche Transportbox, die zwei 40-B330X-Akkus und ein 40-C500X-Schnellladegerät enthält.



HUSQVARNA AKKUBOX C1000X4
Multi-Ladegerät für das gleichzeitige Hochleistungs-laden von bis zu vier Husqvarna BLI-X 36-V-Akkus im selben Gerät. Dank des intelligenten Lastausgleichs werden alle Akkus schnell und effizient geladen. Erfüllt die Schutzart IPX4 für Wasseresfestigkeit für die Verwendung unter allen Witterungsbedingungen.

ZUBEHÖR

NEU



HUSQVARNA WT 60i
Mobiler, akkubetriebener Wassertank mit 60 Litern, der für die Wasserversorgung über eine längere Betriebsdauer entwickelt wurde. Das Fassungsvermögen ist ausreichend für die Verwendung mit Kettensäge und Ringtrennschleifer.



WASSERTANK
HUSQVARNA WT 15i
Kompakter und bedienungsfreundlicher Wassertank mit elektrischer Pumpe. Hat ein Fassungsvermögen von 15 Litern. Akkubetriebene BLI-X 36-V-Plattform.



SAUGER-ANBAUGERÄT K 540i
Die optimale Staubbeseitigung ermöglicht Trennschneidarbeiten ohne Wasser.



ARBEITSLICHT

HUSQVARNA WL 8i
Extrem langlebig und leistungsstark – bis zu 8000 Lumen. Leicht zu tragen und zu positionieren. Wechseln Sie mit dem Lichtdiffusor von Flutlicht zu 360°-Flächenbeleuchtung. Integrierte Powerbank mit USB-Anschluss. Das Stativzubehör ermöglicht eine einstellbare Höhe zwischen 1,35 und 3 m. Max. Betriebsdauer 48 Stunden (mit BLI-X 300), 3,5 kg.



DIAMOND TOOLS BLI



G HUSQVARNA ELITE-CUT S 35 S BAT
Entwickelt für gleichmäßiges und schnelles Schneiden verschiedener Materialien wie Beton, Ziegel, Mauersteine und Naturstein. Mit dieser Trennscheibe werden Sie eine geringere Seitenreibung, geringere Vibrationen und eine bessere Schlammabsaugung erleben.



B HUSQVARNA TACTI-CUT S 35 S BAT
Optimiert für das Schneiden von Materialien wie Beton, Ziegel, Mauersteine und Naturstein. Dank der Segmentierung und besonderen Konstruktion ermöglichen die Trennscheiben einen einfacheren und freieren Schnitt mit geringerer Vibrationsentwicklung, was ein sanfteres Schneideerlebnis ermöglicht.



S HUSQVARNA VARI-DISC STEEL
Herkömmliche Scheibe für abrasive Materialien, die speziell zum Schneiden von Metall und Bewehrungsstäben empfohlen wird.



S HUSQVARNA VARI-CUT FR3
Verfügt über eine Schicht unter Vakuum hartgelöteter Diamanten für das schnelle Schneiden einer Vielzahl von Materialien wie Fliesen, Stein, Bewehrungsstahl, Faserplatten, PVC-Rohre und mehr.



G HUSQVARNA ELITE-DRILL D 10 TW
Zum handgeführten Bohren in Ziegel und leicht armiertem Beton. Nassbohren.



G HUSQVARNA ELITE-DRILL D 1610
Für DM 1 PACE entwickelt und optimiert. Für niedrigere Nennleistungen von 2,5 bis 3 kW.



G HUSQVARNA ELITE-DRILL D 65 DRY
Hauptbohrbit für DM 540i. Ermöglicht das Bohren in empfindlichen Umgebungen oder wenn kein Wasser zugänglich ist.

MIT UNS HÄLT SIE NICHTS VOM SÄGEN UND BOHREN AB

Unser Sortiment an Wand- und Seilsägen, Fugenschneidern, handgeführten Trennschleifern, Kernbohrern und Diamantwerkzeugen gehört zu den breitesten und leistungsstärksten weltweit. Das bedeutet, dass wir Ihnen die Ausrüstung zur Verfügung stellen können, die Sie benötigen, um Ihre Herausforderung zu meistern. Weitere Informationen finden Sie unter www.husqvarnaconstruction.com.



DIAMANTTRENSSCHEIBEN MIT INTELLIGENTEREN FUNKTIONEN

Um Kunden dabei zu unterstützen, Produkte sicher zu verwenden und eine bessere Leistung beim Betrieb eines handgeführten Trennschleifers zu erzielen, bietet Husqvarna intelligenteren Funktionen in den Serien Elite-Cut, Vari-Cut und Tacti-Cut. Die intelligenteren Funktionen geben dem Bediener einen klaren und unmittelbaren Überblick über den Verschleiß, den seitlichen Abstand, die Drehrichtung und den vorgesehenen Verwendungszweck der Trennscheibe.

DIAMANTWERKZEUGE IN DREI LEISTUNGSTUFEN

Die Husqvarna Diamantwerkzeuge sind in drei Leistungsstufen erhältlich: ELITE, VARI und TACTI, gekennzeichnet durch die Farben Gold, Silber und Bronze.

ELITE

Unsere ELITE Diamantwerkzeuge wurden für anspruchsvolle Profis entwickelt, die mit Spezialanwendungen und intensiven Aufgaben betraut sind. Sie bieten maximale Schnittgeschwindigkeit und Verschleißbeständigkeit bei intensiven Schneid-, Schleif- und Bohrarbeiten.

VARI

Unsere VARI Diamantwerkzeuge wurden für anspruchsvolle Profis entwickelt, die während eines Arbeitstages in verschiedenen Allroundanwendungen eine Vielzahl von schnellen Arbeiten durchführen. Sie bieten hohe Schnittgeschwindigkeit und Verschleißbeständigkeit bei allen Schneid-, Schleif- und Bohrarbeiten.

TACTI

Unsere TACTI Diamantwerkzeuge wurden für anspruchsvolle Profis entwickelt, die gelegentlich Schneid- und Bohrarbeiten durchführen und bei allen gängigen Schneid- und Bohranwendungen das beste Preis-Leistungs-Verhältnis suchen.



BETONKERNBOHRER, BOHRMOTOREN MIT STÄNDERN UND BOHRSTÄNDER



AKKUBETRIEBEN
HUSQVARNA DM 540i
 1350 W, empfohlener Bohrerdurchmesser
 15 bis 75 mm (100 mm mit Bohrstände), 4,9 kg.
 BLi-X 36-V-Akkuplattform.



AKKUBETRIEBEN
HUSQVARNA DM 1 PACE
 2,5 kW, empfohlener Bohrerdurchmesser
 25–400 mm, 17,3 kg (inkl. Akku).



ELEKTRISCH BETRIEBEN
HUSQVARNA DM 700
 6000/3000 W, 3-phasig/1-phasig, empfohlener
 Bohrerdurchmesser 80–600 mm, 14 kg.



ELEKTRISCH BETRIEBEN
HUSQVARNA DM 430
 3200 W, 1-phasig, empfohlener
 Bohrerdurchmesser 100–450 mm, 15,5 kg.



ELEKTRISCH BETRIEBEN
HUSQVARNA DM 400
 3200 W, 1-phasig, empfohlener
 Bohrerdurchmesser 55–350 mm, 14 kg.



ELEKTRISCH BETRIEBEN
HUSQVARNA DM 370
 3200 W, 1-phasig, empfohlener
 Bohrerdurchmesser 25–250 mm, 14 kg.



HYDRAULISCH ANGETRIEBEN
HUSQVARNA DM 406 H
 120/230/340/580/980/1400 U/min,
 empfohlener Bohrerdurchmesser 0–650 mm, 16 kg.



ELEKTRISCH BETRIEBEN
HUSQVARNA DM 230
 1850 W, 1-phasig, empfohlener Bohrerdurchmesser
 150 mm, handgeführt 80 mm, 7 kg.

NEU



ELEKTRISCH BETRIEBEN
HUSQVARNA DM 220
 1850 W, 1-phasig, empfohlener
 Bohrerdurchmesser 150 mm,
 handgeführt 80 mm, 7,5 kg.



ELEKTRISCH BETRIEBEN
HUSQVARNA DM 210 SP
 2000 W, 1-phasig, empfohlener
 Bohrerdurchmesser für Beton
 < 150 mm, Mauerwerk < 202 mm,
 handgeführt < 75 mm, 6,5 kg.



ELEKTRISCH BETRIEBEN
HUSQVARNA DM 200
 2000 W, 1-phasig, empfohlener
 Bohrerdurchmesser
 25–100 mm, 6,4 kg.



ELEKTRISCH BETRIEBEN
HUSQVARNA DMS 240
 2400 W,
 1-phasig, max.
 ∅ 250 mm,
 20,4 kg.



ELEKTRISCH BETRIEBEN
HUSQVARNA DMS 160 AT
 1550 W, 1-phasig,
 max. ∅ 120 mm,
 10,5 kg.



ELEKTRISCH BETRIEBEN
HUSQVARNA DMS 160 A
 1550 W, 1-phasig,
 max. ∅ 120 mm,
 12 kg.

HUSQVARNA DS 900
 ∅ 900 mm, Hublänge
 950 mm, 24 kg.



HUSQVARNA DS 500
 ∅ 500 mm, Hublänge
 706 mm, 18 kg.



**HUSQVARNA DS 250/
 DS 250 EINTOURIGER
 ANTRIEB**
 ∅ 250 mm, Hublänge
 685 mm, 16 kg.



HUSQVARNA DS 150
 ∅ 150 mm, Hublänge
 495 mm, 15,5 kg.



HUSQVARNA DS 50 COMBI
 ∅ 300 mm, Hublänge
 1.090 mm, 21 kg.



HUSQVARNA DS 50 GYRO
 ∅ 350 mm, Hublänge
 670 mm, 56 kg.



HUSQVARNA DS 40 GYRO
 ∅ 150 mm, Hublänge
 600 mm, 30 kg.



DIAMANTKERNBOHRKRONE

G HUSQVARNA ELITE-DRILL D10 TW UND ELITE-DRILL D20 TW

Die ELITE-DRILL TW-Serie wurde speziell für akkubetriebene und handgeführte Bohrmotoren mit niedriger Leistung entwickelt. Erleben Sie einen schnelleren und reibungsloseren Bohrvorgang mit schnellem und präzisiertem Start. ELITE-DRILL TW ist eine Serie dünnwandiger Bohrbits für Nassbohrungen. 1/2"-Gasverbinder.



G HUSQVARNA ELITE-DRILL D1600 SERIE

ELITE-Level Bohrbits für reibungsloses, schnelles Bohren in anspruchsvollen Anwendungen. Erhältlich für verschiedene Materialien wie stark armierten Stahlbeton, harte Zuschlagstoffe und Schleifmittel. Durchmesser 92–350 mm.

S HUSQVARNA VARI-DRILL

VARI-Level Bohrbits mit hoher Leistung und Langlebigkeit in schweren Anwendungen. Durchmesser von 18–300 mm in zwei Ausführungen je nach Anwendung. 1 1/4"-Verbinder.



B HUSQVARNA TACTI-DRILL

TACTI-Level Bohrbits mit gutem Preis-Leistungs-Verhältnis für den weniger intensiven Einsatz in schwereren Anwendungen. Durchmesser 52–300 mm. 1 1/4"-Verbinder.



S HUSQVARNA VARI-DRILL DRY

Leichte Bohrbits für Trockenbohrungen in Innenräumen durch Fachleute. Zwei Versionen erhältlich. Im Vakuum hartgelötete Segmente zum Bohren von Fliesen und Naturstein. Durchmesser 5–85 mm. Lasergeschweißte Segmente zum Bohren von Beton, Ziegeln und Zementblöcken. Durchmesser 37–200 mm.



ELITE-DRILL D20 DRY
 ELITE-Level Bohrbit für schnelles Trockenbohren in Stahlbeton und Mauerwerk, kompatibel mit den meisten 2 kW-Kernbohrmotoren für sanftes Schlagbohren. Geeignet für den handgeführten Betrieb und für den Einsatz mit einem Bohrstand.

TRENSCHLEIFER



AKKUBETRIEBEN
HUSQVARNA K1 PACE
 7,2/7,4 kg, Trennscheibengröße 300/350 mm,
 Schnitttiefe 121/145 mm. PACE 94-V-Akkuplattform.



AKKUBETRIEBEN
HUSQVARNA K1 PACE RESCUE
 7,9 kg, Trennscheibengröße 350 mm,
 Schnitttiefe 145 mm. PACE 94-V-Akkuplattform.



AKKUBETRIEBEN
HUSQVARNA K1 PACE RAIL
 7,9 kg, Trennscheibengröße 356 mm,
 Schnitttiefe 133 mm. PACE 94-V-Akkuplattform.



TRENSCHLEIFER
HUSQVARNA K540i
 4,17 kg, Trennscheibengröße 267 mm,
 Schnitttiefe 100 mm.



BENZINBETRIEBEN
HUSQVARNA K1270
 119 cm³, 5,8 kW, 13,3/13,7 kg,
 Trennscheibengröße 350/400 mm,
 Schnitttiefe 118/145 mm.



BENZINBETRIEBEN
HUSQVARNA K970
 94 cm³, 4,8 kW, 11,1/11,6 kg,
 Trennscheibengröße 350/400 mm,
 Schnitttiefe 125/155 mm.



BENZINBETRIEBEN
HUSQVARNA K970 SMARTGUARD
 94 cm³, 4,8 kW, 11,9/12,8 kg,
 Trennscheibengröße 350/400 mm,
 Schnitttiefe 125/155 mm.



BENZINBETRIEBEN
HUSQVARNA K770
 74 cm³, 3,7 kW, 10,1/10,1 kg, Trennscheibengröße
 300/350 mm, Schnitttiefe 100/125 mm.



BENZINBETRIEBEN
K 770 MIT OILGUARD
 74 cm³, 3,7 kW, 10,1/10,1 kg, Trennscheibengröße
 300/350 mm, Schnitttiefe 100/125 mm.



BENZINBETRIEBEN
HUSQVARNA K770 SMARTGUARD
 74 cm³, 3,7 kW, 11,1 kg, Trennscheibengröße
 350 mm, Schnitttiefe 125 mm.



BENZINBETRIEBEN
HUSQVARNA K770 DRY CUT
 74 cm³, 3,7 kW, 12,0 kg, Trennscheibengröße
 305 mm, Schnitttiefe 123 mm.



BENZINBETRIEBEN
HUSQVARNA K970 RING
 94 cm³, 4,8 kW, 13,8/14,2 kg, Trennscheibengröße
 370/430 mm, Schnitttiefe 270/325 mm.



BENZINBETRIEBEN
HUSQVARNA K760 CUT-N-BREAK
 74 cm³, 3,7 kW, 11,1 kg, Trennscheibengröße
 230 mm, Schnitttiefe 400 mm.



BENZINBETRIEBEN
HUSQVARNA K970 KETTE
 94 cm³, 4,8 kW, 9,7 kg, Schienengröße 500 mm,
 max. Schnitttiefe 550 mm.



BENZINBETRIEBEN
HUSQVARNA K1270 RAIL
 119 cm³, 5,8 kW, 20,5/21,2 kg (inkl. RA10),
 Trennscheibengröße 350/400 mm,
 Schnitttiefe 118/145 mm.



BENZINBETRIEBEN
HUSQVARNA K970 RESCUE
 94 cm³, 4,8 kW, 11 kg, Trennscheibengröße
 350 mm, Schnitttiefe 125 mm.



BENZINBETRIEBEN
HUSQVARNA K770 RESCUE
 74 cm³, 3,7 kW, 9,6 kg, Trennscheibengröße
 300 mm, Schnitttiefe 100 mm.



HYDRAULISCH ANGETRIEBEN
HUSQVARNA K3600 MK II
 150 bar/40 l/min, 4,3 kW, 8,3 kg,
 Trennscheibengröße 370 mm, Schnitttiefe 270 mm.



HYDRAULISCH ANGETRIEBEN
HUSQVARNA K2500
 150 bar/40 l/min, 5,2 kW, 8,3 kg,
 Trennscheibengröße 400 mm, Schnitttiefe 145 mm.



LUFTBETRIEBEN
HUSQVARNA K40
 7 kp/cm², 3,2 kW, 9,9 kg, Trennscheibengröße
 350 mm, Schnitttiefe 125 mm.



ELEKTRISCH BETRIEBEN
HUSQVARNA K7000
 230/400 V, 5,5 kW (3-phasig)/3 kW
 (1-phasig), 9,8 kg, Trennscheibengröße 400 mm,
 Schnitttiefe 155 mm.



BENZINBETRIEBEN
HUSQVARNA K7000 RING
 230/400 V, 5,5 kW (3-phasig)/3 kW (1-phasig),
 13,1/12,4 kg, Trennscheibengröße
 350/425 mm, Schnitttiefe 270/325 mm.



ELEKTRISCH BETRIEBEN
HUSQVARNA K7000 KETTE
 230/400 V, 5,5 kW (3-phasig)/3 kW (1-phasig),
 9,1 kg, Schienengröße 500 mm, max.
 Schnitttiefe 550 mm.



ELEKTRISCH BETRIEBEN
HUSQVARNA K7000 CHAIN FLUSHCUT
 230/400 V, 5,5 kW (3-phasig)/3 kW (1-phasig),
 9,4 kg, Schienengröße 500 mm, max.
 Schnitttiefe 550 mm.



ELEKTRISCH BETRIEBEN
HUSQVARNA K4000
 230/120/110 V, 2700/1800/2200 W, 8,5 kg
 (inkl. Sauganbaugerät 1 kg), Trennscheibengröße
 350 mm, max. Schnitttiefe 125 mm.



ELEKTRISCH BETRIEBEN
HUSQVARNA K4000 CUT-N-BREAK
 230/120/110 V, 2700/1800/2200 W, 8,9 kg,
 Trennscheibengröße 230 mm, Schnitttiefe
 400 mm.

DIAMANTWERKZEUGE FÜR TRENNSCHLEIFER

STANDARD



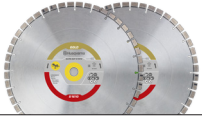
G HUSQVARNA ELITE-CUT
ELITE-Level-Trennscheiben mit Exo-Grit-Segmenten für glatten, effizienten Schnitt auch in Stahlbeton. Durchmesser 300–400 mm in verschiedenen Ausführungen, optimiert für verschiedene Materialien.



S HUSQVARNA VARI-CUT
VARI-Level Trennscheiben für anspruchsvolle Profis, die eine Vielzahl von schnellen Aufgaben durchführen. Die neue erhöhte Segmenthöhe sorgt für höhere Geschwindigkeit und eine längere Lebensdauer der Trennscheibe. Durchmesser 300–400 mm in verschiedenen Ausführungen, optimiert für verschiedene Materialien.



B HUSQVARNA TACTI-CUT
TACTI-Level Trennscheiben, optimiert für weniger intensive professionelle Schnitte in den meisten Materialien. Durchmesser 300–400 mm in verschiedenen Ausführungen, optimiert für verschiedene Materialien.



G HUSQVARNA ELITE-CUT S1610/S1620
Entwickelt für handgeführte Wandsägearbeiten, bei denen Zeit entscheidend ist. Dank der Hochfrequenzleistung des PRIME-Systems können Sie mit diesen Trennscheiben anspruchsvolle Aufgaben schneller erledigen. Beide sind mit Segmentbreiten für Vorschneideanwendungen erhältlich.



G HUSQVARNA SCHEIBEN FÜR ABRASIVE MATERIALIEN
Hochwertige Schleifscheiben, die praktisch jedes Material meistern, beispielsweise Stein, Stahl und Eisenbahnschienen. Durchmesser 300–400 mm.

AKKU



G HUSQVARNA ELITE-CUT S35 BAT
Maximale Schneidgeschwindigkeit und Verschleißfestigkeit bei allen anspruchsvollen Trennarbeiten.



B HUSQVARNA TACTI-CUT S35 PACE
Gutes Preis-Leistungsverhältnis bei allen Trennarbeiten.



B HUSQVARNA TACTI-CUT S35 BAT
Gutes Preis-Leistungsverhältnis bei allen Trennarbeiten.

SPEZIELLE ANWENDUNGEN



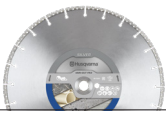
G HUSQVARNA TRENNSCHEIBE FÜR CUT-N-BREAK
Für K 760/K 4000 Cut-n-Break. ELITE-Level Trennscheiben mit Segmentform für ausgezeichnete Schnitteigenschaften und Leistung. Erhältlich in drei Härtestufen.



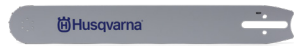
G HUSQVARNA ELITE-RING
ELITE-Level Trennscheiben für Ringtrennschleifer für optimale Schnittgeschwindigkeit, selbst in härtestem Stahlbeton. Drei Härtestufen. Erhältlich in Vorschneid-Ausführung mit 6,0 mm breiten Segmenten. Durchmesser 370 und 425 mm.



S HUSQVARNA VARI-RING
VARI-Level Trennscheiben für Ringtrennschleifer, in drei Härtestufen erhältlich. Durchmesser 370 mm und 425 mm.



S HUSQVARNA TRENNSCHEIBEN FÜR RETTUNGSTRENNSCHLEIFER
Trennscheiben mit Diamantlöttechnologie für rundum freies Schneiden in Materialien wie Beton, Gummi, Ziegel, Metall, Stahl usw. Geeignet für Rettungseinsätze. Durchmesser 300–400 mm.



G HUSQVARNA FÜHRUNGSSCHIENE 400MM/16 ZOLL UND 500MM/20 ZOLL
Diese Führungsschienen wurden speziell als optimale Schneidausrüstung für jede Husqvarna Betonmotorsäge entwickelt. Passend für neue und ältere Modelle von Husqvarna Betonmotorsägen.



G HUSQVARNA ELITE-CHAIN 400 MM/16 ZOLL UND 500 MM/20 ZOLL
Eine Palette von professionellen, hochwertigen Premium-Ketten zum Sägen in Stahlbeton und anderen Baumaterialien.



S HUSQVARNA VARI-CHAIN 400 MM/16 ZOLL UND 500 MM/20 ZOLL
Diese Kette ist ideal für anspruchsvolle Profis und bietet hohe Schnittgeschwindigkeiten in verschiedenen Bauanwendungen.



G HUSQVARNA FR3 KETTEN 400 MM/16 ZOLL UND 500 MM/20 ZOLL
Hochwertige Sägeketten für den professionellen Einsatz, optimiert für das Schneiden von Metallrohren (z. B. Gusseisen mit Kugelgraphit und Gusseisen), kann aber auch problemlos für Kunststoffrohre wie PVC und gelegentlich HDPE verwendet werden.

FÜHRUNGSWAGEN



HUSQVARNA KV 7
Führungswagen für K 760 und K 770. Wassertank 10 l.



HUSQVARNA KV 1
Der Führungswagen wurde für den akkubetriebenen Trennschleifer K 1 PACE entwickelt. Wassertank 10 l.



HUSQVARNA KV 9/12
Führungswagen für K 970 und K 1270. Wassertank 10 l.

ZUBEHÖR FÜR TRENNSCHLEIFER

NEU



AKKUBETRIEBENER HUSQVARNA WT 60i
Mobiler, akkubetriebener Wassertank mit 60 Litern, der für die Wasserversorgung über eine längere Betriebsdauer entwickelt wurde. Das Fassungsvermögen ist ausreichend für die Verwendung mit Kettsäge und Ringtrennschleifer.



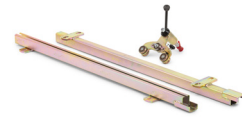
AKKUBETRIEBEN HUSQVARNA WT 15i
Kompakter und bedienungsfreundlicher Wassertank mit elektrischer Pumpe. Hat ein Fassungsvermögen von 15 Litern. Akkubetriebene BLi-X 36-V-Plattform.



HUSQVARNA WT 10 MP
Druckwassertank – hervorragend, wenn keine Hauswasserversorgung vorhanden ist. Pumpen Sie einige Male, um den erforderlichen Arbeitsdruck zu erreichen. Schlauch zum Anschluss an den Nasstrennschleifersatz der Maschine im Lieferumfang enthalten. Fassungsvermögen 10 Liter.



HUSQVARNA RADSATZ
Der Radsatz ermöglicht einfache Bewegung auf flachen Oberflächen oder beim Schneiden auf dem Boden. Kompatibel mit: K 1 PACE, K 770, K 970, K 1270



HUSQVARNA WA 20
WA 20 ist eine Schiene, die ein sicheres und effektives Schneiden direkt in Wänden und Böden ermöglicht. Anbauelement erhältlich für K 7000 Ring und K 2500.



HUSQVARNA ROHRKLEMMEN-SATZ
Zur Verwendung mit Husqvarna K 970 Ring und Kette und K 7000 Ring und Kette. Ein praktisches Zubehör für gerade und präzise Schnitte in Beton- und Eisenrohre.



HUSQVARNA RA 10/RA 10S/RA 11
Schneidausrüstung für die Schienen K 1270 und K 1 PACE.



HUSQVARNA STAUBSAUGER-ANBAUGERÄT
Die optimale Staubbeseitigung ermöglicht Trennschneidarbeiten ohne Wasser. Option für K 1/K 540i und K 4000.

FÜR DIE ARBEIT GERÜSTET

SmartGuard bietet eine Reihe innovativer Schutzausrüstungen mit Funktionen, die Ihnen dabei helfen, Ihre Arbeit effizient und sicher zu erledigen – ohne Kompromisse bei Ihrem Komfort oder Ihrer Mobilität einzugehen.



HUSQVARNA SMARTGUARD HELM PE 10 H
Ein robuster und leichter Helm mit einem speziellen Kinnschutz, der den Gesichtsschutz des Fahrers erhöht. Er ist ausgestattet mit Visier und Gehörschutz und bietet Platz für eine Staubschutzmaske sowie einen persönlichen Augenschutz.



HUSQVARNA SMARTGUARD JACKE PE 10 J
Die SmartGuard Jacke besteht aus verstärktem Material, um den Nacken- und Brustschutz des Bedieners zu erhöhen. Die Jacke bietet bequeme Bewegung und gute Sichtbarkeit gemäß EN20471 Klasse 2. Abnehmbare Ärmel, clevere Taschen und Belüftung. Größe S-XXL.



HUSQVARNA SMARTGUARD-SCHNEIDENSCHUTZ
Verringert das Risiko schwerer Verletzungen durch Rückstöße und fördert die richtige Technik, indem der Benutzer zur Schnittzone geführt wird.

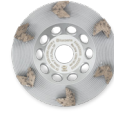
SCHLEIFTÖPFE FÜR HANDSCHLEIFER



G HUSQVARNA ELITE-GRIND T-REX SUPER/O
Harte Schnell-Schleiftöpfe zum extrem effizienten Entfernen von Bodenbeschichtungen. Zur Verwendung in der Anfangsphase. Erhältlich in zwei Varianten für verschiedene Oberflächen. Die Form ermöglicht eine bessere Kantenerreichung und eine bessere Druckverteilung.



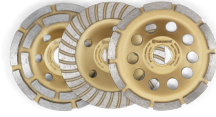
G HUSQVARNA ELITE-GRIND STAR M/H
Eine komplette Serie von Schnell-Schleiftöpfen. Bietet eine hohe Abtragsrate und eine lange Lebensdauer.



S HUSQVARNA VARI-GRIND ARROW
Mittelharte Schleiftöpfe mit pfeilförmigen Segmenten, speziell für eine optimale Entfernung von Beschichtungen in kürzerer Zeit.



S HUSQVARNA VARI-GRIND
Effizientes Schleifen mit allen Materialien. Erhältlich in Durchmessern von 100–180 mm und in vier Ausführungen für die verschiedensten Anwendungsbereiche.



B HUSQVARNA TACTI-GRIND
Eine Serie von Schleiftöpfen für Einsteiger, die für weniger intensive Nutzung entwickelt wurden. Gutes Preis-Leistungs-Verhältnis.



G HUSQVARNA ELITE-GRIND TRANSITION
Schleiftopf mit keramischer Erhärtung und Turbo-Segmenten zur Reduzierung von Kratzern vor der ersten Polierphase.

DIAMANTTRENSSCHEIBEN FÜR HANDSCHLEIFER



S HUSQVARNA VARI-CUT
Trennscheiben mit hoher Schneidgeschwindigkeit und Verschleißfestigkeit bei allen Materialien. Erhältlich in Durchmessern von 115–230 mm und in vier Ausführungen für die verschiedensten Anwendungsbereiche.



B HUSQVARNA TACTI-CUT
Optimiert für weniger intensive professionelle Schnitte in den meisten Materialien. Erhältlich in Durchmessern von 115–230 mm und in vier Ausführungen für die verschiedensten Anwendungsbereiche.

WINKEL-/HANDSCHLEIFER



ELEKTRISCH BETRIEBEN
HUSQVARNA BHG 125 G125
2200 W, Drehzahl 4300–7200 U/min, Schleifbreite 125 mm, 4,7 kg.



ELEKTRISCH BETRIEBEN
HUSQVARNA BGV 180 AVO
2600 W, Drehzahl 6600 U/min, Schleifbreite 180 mm, 5,4 kg.



ELEKTRISCH BETRIEBEN
HUSQVARNA BHG 180 G180
2200 W, Drehzahl 3500–5800 U/min, Schleifbreite 180 mm, 5 kg.

FLIESEN- UND STEINTRENSÄGEN



ELEKTRISCH BETRIEBEN
HUSQVARNA TS 400 F
1500/2200 W, max. Ø 400 mm, max. Schnitttiefe 125/230 mm, 96 kg.



ELEKTRISCH BETRIEBEN
HUSQVARNA TS 350 E
1500/2200 W, max. Ø 350 mm, max. Schnitttiefe 100 mm, 92 kg.



ELEKTRISCH BETRIEBEN
HUSQVARNA TS 300 E
2200 W, max. Ø 350 mm, max. Schnitttiefe 100 mm, 82 kg.



ELEKTRISCH BETRIEBEN
HUSQVARNA TS 73 R
1000 W, max. Ø 230 mm, max. Schnitttiefe 50/100 mm, 47 kg.



ELEKTRISCH BETRIEBEN
HUSQVARNA TS 66 R
800 W, max. Ø 200 mm, max. Schnitttiefe 40 mm, 41 kg.



ELEKTRISCH BETRIEBEN
HUSQVARNA TS 60
1800 W, max. Ø 254 mm, max. Schnitttiefe 78/45 mm, 36 kg.



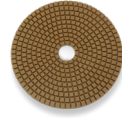
ELEKTRISCH BETRIEBEN
HUSQVARNA TS 100 R
2200 W, max. Ø 350 mm, max. Schnitttiefe 105 mm, 106 kg.

ELEKTRISCH BETRIEBEN
HUSQVARNA TS 300 E
2200 W, max. Ø 300 (350) mm, max. Schnitttiefe 80 (100) mm, 82 kg.

HARZWERKZEUGE FÜR HANDSCHLEIFER



G HUSQVARNA ELITE-POLISH EP EDGE D
Speziell für Trockenkantenarbeiten mit handgeführten Geräten entwickelt, um in so wenigen Schritten wie möglich mit minimalem Druck hervorragende Ergebnisse zu erzielen. Dank geneigter Segmente lassen sich Kanten noch feiner und noch näher an Wänden bearbeiten. Gleichzeitig verlängert sich die Lebensdauer des Werkzeugs.



S HUSQVARNA VARI-POLISH VP EDGE W/D
Eine Serie von harzgebundenen Werkzeugen zum handgeführten Polieren von Beton, Terrazzo und Marmor. Klettverschluss.



S VARI-POLISH VC D
Dreieckige Diamant-Pads für präzises Kantenschleifen an Ecken, ohne Stellen auszulassen. Universelles Befestigungssystem der Marke VELCRO® für den Einsatz an allen Maschinen.



B HUSQVARNA TACTI-POLISH TF EDGE D
Einstiegslevel-Werkzeug zum handgeführten Polieren in einer Vielzahl von Korngrößen, mit flexibler Rückseite, um Oberflächenunregelmäßigkeiten leicht zu folgen. Das Befestigungssystem der Marke VELCRO® bietet universelle Kompatibilität.

D = trocken (dry) W = nass (wet)

DIAMANTTRENSSCHEIBEN



G HUSQVARNA ELITE-CUT
ELITE-Level Trennscheiben für schnelles, glattes Schneiden in den meisten Baumaterialien bei den niedrigsten Schnittkosten pro Quadratmeter. Durchmesser 300–1000 mm, in Standard- oder besonders geräuscharmer Ausführung, für verschiedene Modelle und Anwendungen.



G HUSQVARNA ELITE-CUT GS2
Speziell für Fliesen. Erhältlich in den Durchmessern 180–350 mm.

WANDSÄGEN



ELEKTRISCH BETRIEBEN
HUSQVARNA WS 8
Hochfrequenz, drahtlose Funkfernsteuerung,
Diamanttrennscheibe 500–900 mm, 19 kg,
Schnitttiefe 395 mm.



ELEKTRISCH BETRIEBEN
HUSQVARNA WS 482 HF
Hochfrequenz, drahtlose Fernbedienung,
Diamanttrennscheibe 600–1600 mm, 28 kg,
Schnitttiefe 730 mm.

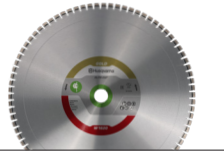


ELEKTRISCH BETRIEBEN
HUSQVARNA WS 440 HF
Hochfrequenz, drahtlose Funkfernsteuerung,
Diamanttrennscheibe 600–1200 mm, 25 kg,
Schnitttiefe 530 mm.



ELEKTRISCH BETRIEBEN
HUSQVARNA WSC 40
Anbaugerät, mit dem Ihr Husqvarna WS 482 HF
und WS 440 HF vom Trennscheibensägen auf
Kettensägen umgerüstet wird. Max.
Schnitttiefe 400 mm, 19 kg.

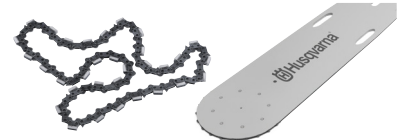
DIAMANTWERKZEUGE FÜR WANDSÄGEN



G HUSQVARNA W 1600 SERIE
ELITE-Level Trennscheiben für Wandsägen, mit kontrollierter
Verteilung der Diamanten, wodurch die Trennscheiben für das
Wandsägen optimiert sind und eine gleichbleibende Leistung während
des gesamten Schnitts und der Lebensdauer der Trennscheibe
gewährleisten, während der Bediener von einem ruhigeren,
gleichmäßigeren Gefühl profitiert. Durchmesser 500–2000 mm.



S HUSQVARNA W 1100 SERIE
VARI-Level Trennscheibe für hydraulische und elektrische
Wandsägen von Husqvarna mit idealem Design. Auch für andere
Maschinen geeignet. Durchmesser von 600–1200 mm in drei
Ausführungen je nach Anwendung.

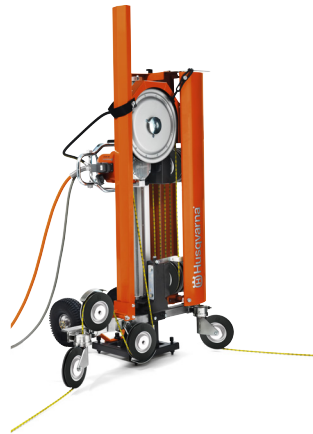


G HUSQVARNA DIAMANTKETTEN UND FÜHRUNGSSCHIENE
ELITE-Level Diamantketten, optimiert für den Einsatz mit WSC 40,
entwickelt für das Sägen in Stahlbeton und anderen Baumaterialien
mit unterschiedlicher Härte.

SEILSÄGEN



HYDRAULISCH ANGETRIEBEN
HUSQVARNA CS 2512
Seilgeschwindigkeit 20 oder 25 m/s, Magazinkapazität 12 m
(vorbereitet für 15 m), 150 kg.



ELEKTRISCH BETRIEBEN
HUSQVARNA CS 10
Seilgeschwindigkeit 24 m/s, Magazinkapazität 10 m, 138/135 kg.

DIAMANTSEILE



HUSQVARNA ELITE-WIRE, IN VAKUUM HARTGELÖTETE PALETTE
Unsere Seilsägen für anspruchsvolle Anwendungen, zum Schneiden von
reinem Stahl oder Legierungen und stark armiertem Stahlbeton. Bieten
eine hervorragende Balance zwischen Leistung und Lebensdauer.



HUSQVARNA VARI-WIRE, GESINTERTE PALETTE
Vielseitige Universal-Seilsäge für das Bauwesen, geeignet für alle
Arten von Beton, für Anwendungen mit leicht bis stark armiertem
Beton. Kann mit Geräten von 10 kW bis 30 kW verwendet werden.

ANTRIEBSAGGREGATE



ELEKTRISCH BETRIEBEN
HUSQVARNA PP 518
20, 30, 40 l/min, 140 bar, 10,4 kW, 145 kg.



ELEKTRISCH BETRIEBEN
HUSQVARNA PP 455 E
65 l/min, 230 bar, 25 kW, 139 kg.



ELEKTRISCH BETRIEBEN
HUSQVARNA PP 325 E
40 l/min, 140 bar, 9,3 kW, 95 kg.



ELEKTRISCH BETRIEBEN
HUSQVARNA PP 8
3-phasig/1-phasig 6,5 kW, 18 kg. Mit
Funkempfänger zum Betrieb von WS 8.

NEU



ELEKTRISCH BETRIEBEN
HUSQVARNA PP 7
3-phasig/1-phasig 6,5 kW, 18 kg.



ELEKTRISCH BETRIEBEN
HUSQVARNA PP 492
20 kW, 25 kg.

FUGENSCHNEIDER



DIESELBETRIEBEN
HUSQVARNA FS 7000 DL
Diamanttrennscheibe max. 1500 mm, 1338kg, Schnitttiefe 625 mm, 55,4kW*.



DIESELBETRIEBEN
HUSQVARNA FS 7000 D
Diamanttrennscheibe max. 1000 mm, 1032kg, Schnitttiefe 411 mm, 55,4kW*.



DIESELBETRIEBEN
HUSQVARNA FS 5000 D
Diamanttrennscheibe max. 900 mm, 771kg, Schnitttiefe 374 mm, 35,5kW*.



BENZINBETRIEBEN
HUSQVARNA FS 3500 EFI G
Diamanttrennscheibe max. 750 mm, 419 kg, Schnitttiefe 311 mm, 27,5 kW*.



BENZINBETRIEBEN
HUSQVARNA FS 600 E/FS 500 E
Diamanttrennscheibe max. 600/500 mm, Schnitttiefe 240/192 mm, 178/145 kg, 7,5 kW*.



BENZINBETRIEBEN
HUSQVARNA FS 500 SERIES
Diamanttrennscheibe max. 600/500 mm, Schnitttiefe 241/179 mm, 231/197, FS 524, Benzin, 15,5kW*, FS 513, Benzin, 8,7 kW*.



DIESEL-/BENZINBETRIEBEN
HUSQVARNA FS 400 SERIES
Diamanttrennscheibe, max. 500 mm, Schnitttiefe 189 mm, 163 kg, FS 413, Benzin, 8,7 kW*, FS 410 D, Diesel, 6,6 kW*.



BENZINBETRIEBEN
HUSQVARNA FS 400 LV
Diamanttrennscheibe max. 450/500 mm, Schnitttiefe 162/189 mm, 99/120 kg, 8,7 kW*.



BENZINBETRIEBEN
HUSQVARNA FS 300 SERIES
Diamanttrennscheibe max. 350 mm, Schnitttiefe 122/125 mm, 64/54 kg, FS 309, Benzin, 6,6 kW*, FS 305, Benzin, 3,6kW*.

DIAMANTTRENNSCHEIBEN FÜR FUGENSCHNEIDER

GROSSE FUGENSCHNEIDER AB 16 KW

NEU



G HUSQVARNA F 1600C SERIE

S Neues Sortiment an Diamanttrennscheiben speziell für Anwendungen in Stahlbeton. Dieses Sortiment wurde für die unterschiedlichen Anforderungen von Profis entwickelt und ist in 2 Leistungsstufen erhältlich: ELITE-Level für außergewöhnliche Schneidleistung, die auf die anspruchsvollsten Benutzer zugeschnitten ist. Erleben Sie überragende Geschwindigkeit, Langlebigkeit und sanftes Schneiden selbst unter schwierigen Bedingungen. VARI Level ist eine kosteneffiziente Lösung, die zuverlässige Leistung für den täglichen Gebrauch bietet. Erhältlich in den Durchmessern von 350 bis 1800 mm.



G HUSQVARNA F 1500 SERIE

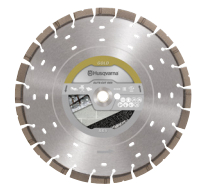
ELITE-Level Trennscheiben für Fugenschneider für Asphalt mit überragender Leistung. Erhältlich verschiedenen Ausführungen, die für effizientes Schneiden in Asphalt optimiert sind. Durchmesser 500–1500 mm.



G HUSQVARNA L 600 SERIE

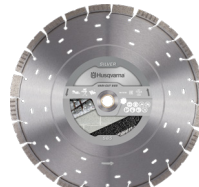
ELITE-Level Trennscheiben zum Fräsen von Fugen und Kanälen für Kontaktschleifen mit Sandwich-Bauweise. Erhältlich für Beton oder Asphalt mit verschiedenen Segmentbreiten. Durchmesser 350–450 mm.

KLEINE FUGENSCHNEIDER UNTER 16 KW



G HUSQVARNA ELITE-CUT

ELITE-Level Trennscheiben mit Exo-Grit-Segmenten für glatten, effizienten Schnitt auch in stark armiertem Stahlbeton. Durchmesser 300–600 mm in verschiedenen Ausführungen, optimiert für verschiedene Materialien.



S HUSQVARNA VARI-CUT

VARI-Level Trennscheiben mit hoher Schnittgeschwindigkeit und Verschleißfestigkeit. Die Durchmesser betragen 300 bis 500 mm und es gibt drei Varianten, die jeweils für unterschiedliche Materialien optimiert sind.



B HUSQVARNA TACTI-CUT

TACTI-Level Trennscheiben, optimiert für weniger intensive professionelle Schnitte in den meisten Materialien. Durchmesser 300–400 mm in drei Ausführungen, optimiert für verschiedene Materialien.

SIE MÖCHTEN EINE SOLIDE STRUKTUR BAUEN? WIR SIND EIN SOLIDER PARTNER.

Für eine solide Betonkonstruktion ist zunächst eine solide Bodenschicht erforderlich. Deshalb bieten wir eine der branchenweit umfangreichsten Paletten von Bodenverdichtungsgeräten an. Und mit unserem Sortiment an bewährten Betonplatzierungsgeräten können Sie Betonarbeiten in allen Phasen und jeder Größe erledigen. Weitere Informationen finden Sie unter www.husqvarnaconstruction.com.



VERDICHUNGSAUSSTATTUNG



DIESELBETRIEBEN
HUSQVARNA LT 8005
3 kW, 92–93 kg



BENZINBETRIEBEN
HUSQVARNA LT 6005
2,7 kW, 230 mm/280 mm,
68–69 kg.



BENZINBETRIEBEN
HUSQVARNA LT 5005
2,7 kW, 150 mm/230 mm,
60–61 kg.



AKKUBETRIEBEN
HUSQVARNA LF 60i LAT
1,2 kW, Durchmesser 350 mm,
69 kg, Zentrifugalkraft 10,4 kN.

NEU



AKKUBETRIEBEN
HUSQVARNA LF 75 PACE
1,3 kW, 420 mm, 85 kg ohne Akku,
Zentrifugalkraft 15 kN.

NEU



AKKUBETRIEBEN
HUSQVARNA LF 100 PACE
1,5 kW, 500 mm, 100 kg ohne Akku,
Zentrifugalkraft 17 kN.



BENZINBETRIEBEN
HUSQVARNA LX 90
3,6 kW, Durchmesser 450 mm,
96 kg, Zentrifugalkraft 16 kN.



BENZINBETRIEBEN
HUSQVARNA LF 50 L
3,6 kW, 320 mm, 56 kg,
Zentrifugalkraft 8,4 kN.



BENZINBETRIEBEN
HUSQVARNA LF 80 L
3,6 kW, 420 mm, 84 kg,
Zentrifugalkraft 19 kN.



BENZINBETRIEBEN
HUSQVARNA LFV 60
3,6 kW, 350 mm, 64 kg, Zentrifugalkraft 10,4 kN.



BENZINBETRIEBEN
HUSQVARNA LFV 80
3,6 kW, 420 mm, 80 kg, Zentrifugalkraft 19 kN.



DIESEL-/BENZINBETRIEBEN
HUSQVARNA LFV 100
3,2–3,6 kW, 500 mm, 91/101 kg (Benzin/
Diesel), Zentrifugalkraft 17 kN.



BENZINBETRIEBEN
HUSQVARNA LF 60 LAT
3,6 kW, 350 mm, 70 kg, Zentrifugalkraft 10 kN.



BENZINBETRIEBEN
HUSQVARNA LF 75 LAT
3,6 kW, 420–500 mm, 95–97 kg,
Zentrifugalkraft 15 kN.



BENZINBETRIEBEN
HUSQVARNA LF 80 LAT
3,6 kW, 420 mm, 95 kg, Zentrifugalkraft 19 kN.



DIESEL-/BENZINBETRIEBEN
HUSQVARNA LF 100 LAT
3,2–3,6 kW, 500 mm, 109–118 kg,
Zentrifugalkraft 17 kN.



BENZINBETRIEBEN
HUSQVARNA LF 130 LAT
3,2 kW, 500 mm, 142 kg, Zentrifugalkraft 20 kN.



DIESELBETRIEBEN
HUSQVARNA LH 700
11 kW, 660 mm, 780 kg, Zentrifugalkraft 95 kN.



DIESEL-/BENZINBETRIEBEN
HUSQVARNA LG 164
3,1–3,6 kW, 450 mm, 157–170 kg,
Zentrifugalkraft 28 kN.



DIESEL-/BENZINBETRIEBEN
HUSQVARNA LG 204
3,1–4,3 kW, 500 mm, 211–244 kg,
Zentrifugalkraft 36 kN.



DIESEL-/BENZINBETRIEBEN
HUSQVARNA LG 300
4,2–6,3 kW, 500–600 mm, 265–307 kg,
Zentrifugalkraft 40 kN.



DIESEL-/BENZINBETRIEBEN
HUSQVARNA LG 400
6,2–8,3 kW, 650 mm, 398–436 kg,
Zentrifugalkraft 52 kN.



DIESELBETRIEBEN
HUSQVARNA LG 505
9,1 kW, 550–850 mm, 470–513 kg,
Zentrifugalkraft 65 kN.



DIESELBETRIEBEN
HUSQVARNA LP 9505
18 kW, Trommelbreite 850 mm, 1680 kg,
Zentrifugalkraft 72 kN.

HOCHFREQUENZ-ELEKTORÜTTLER

NEU



ELEKTRISCH BETRIEBEN
HUSQVARNA SMART VIBRATORS
1-phasig, Ø40–65 mm, Schlauchlänge 5, 8,10 m, 13,1–21,2 kg.

NEU



ELEKTRISCH BETRIEBEN
HUSQVARNA SMART-E VIBRATORS
1-phasig, Ø40–56 mm, Schlauchlänge 0,5 m, 12–14,8 kg.



ELEKTRISCH BETRIEBEN
HUSQVARNA AX RÜTTLER
42 V–3–200 Hz, Ø36–65 mm, Schlauchlänge 5, 8, 10 m, 12–20,5 kg.



ELEKTRISCH BETRIEBEN
HUSQVARNA VIBRASTAR
42 V–3–200 Hz, Ø40–60 mm, Schlauchlänge 5–m, 8,4–15 kg.

AGGREGATE FÜR AXT/VIBRASTAR



ELEKTRISCH BETRIEBEN
HUSQVARNA CF 67T
Ausgang 42 V–3–200 Hz, 4,7 kVA, 67 A, 70 kg, 4 Ausgänge.



ELEKTRISCH BETRIEBEN
HUSQVARNA CF 25
Ausgang 42 V–3–200 Hz, 1,8 kVA, 25 A, 31 kg, 2 Ausgänge.



ELEKTRISCH BETRIEBEN
HUSQVARNA CF 11
Ausgang 42 V–3–200 Hz, 0,8 kVA, 11 A, 18 kg, 1 Ausgang.

MODULARE RÜTTLER MIT FLEXIBLER WELLE



ELEKTRISCH BETRIEBEN
HUSQVARNA AME 1600
1-phasig, 1,6 kW, 6,1 kg.



HUSQVARNA SUPERFLEX SERIE
Flexible Wellen 1/2/3/4 m, 2,4–7,3 kg.



HUSQVARNA AT SERIE
Rüttlerköpfe, Ø29–59 mm, 1,3–3,9 kg.



ELEKTRISCH BETRIEBEN
HUSQVARNA HOCHGESCHWINDIGKEITSRÜTTLER
3 Ausführungen, Drehzahl 6000 U/min, max. Zentrifugalkraft 7400–16000 N.



STROMBETRIEBENE HUSQVARNA RÜTTLER, NORMALE GESCHWINDIGKEIT
4 Ausführungen, Drehzahl 3000 U/min, max. Zentrifugalkraft 3000–12000 N.

MECHANISCHE RÜTTLER



BENZINBETRIEBEN
HUSQVARNA AMG 3200
Antriebsseinheit für Rüttler der Serie AA und AZ 2,8 kW, 15 kg.



HUSQVARNA AA SERIE
Schlauchlänge 6 m, 2 Durchmesser: 65–75 mm.



HUSQVARNA AZ SERIE
Schlauchlänge 4,8 m, 4 Durchmesser: 25–55 mm.



PNEUMATISCH BETRIEBEN
HUSQVARNA AY SERIE
5 Durchmesser, 35–105 mm, Schlauchlänge 4 m, 4–28 kg.

BETONBOHLEN UND GLÄTTFLÜGEL



 
AKKUBETRIEBEN
HUSQVARNA BV 30i
Ausgangsleistung 0,8 kW, Gewicht 11,5 kg, BLI-X 36-V-Akkuplatzform.



BENZINBETRIEBEN
HUSQVARNA BV 30
1 kW, Fliehkraftkupplung, 14 kg.



HUSQVARNA BV 30 GLÄTTFLÜGEL
1,8/2,4/3,0/3,6/4,2 m.

MODULARE BOHLEN



ELEKTRISCH BETRIEBEN
HUSQVARNA BT 90 E
3 kW, 20 m, 96 kg.



BENZINBETRIEBEN
HUSQVARNA BT 90 G
5 kW, 20 m, 93 kg.



HUSQVARNA BT 90 G/E
GLÄTTBOHLEN-ABSCHNITT
0,5/0,75/1/2/3 m.



HUSQVARNA BT 90
KRONENUMKEHRBÜGEL
267 mm, maximaler Winkel 15°.

AUFSITZ-FLÜGELGLÄTTER UND FLÜGELGLÄTTER



NEU

BENZINBETRIEBEN
HUSQVARNA CRT 48 PS
Ideal zum Schlichten von Oberflächen von 1000 bis 2500 m². Die Servolenkung ermöglicht präzises Manövrieren und einen nahezu ermüdungsfreien Betrieb mit zwei Steuermodi, um den Vorlieben des Fahrers bei wechselnden Baustellenbedingungen gerecht zu werden. 42,5 kW, 2x1220 mm, 660 kg.



NEU

BENZINBETRIEBEN
HUSQVARNA CRT 48
Ideal zum Schlichten von Oberflächen von 1000 bis 2000 m². Mit überlegener mechanischer Lenkung und ausgewogenem Leistungs-Gewicht-Verhältnis. 27,6 kW, 2x1220 mm, 579 kg.



BENZINBETRIEBEN
HUSQVARNA CRT 36
Ideal zum Schlichten von Oberflächen von 250 bis 1000 m². Mit überlegener mechanischer Lenkung und ausgewogenem Leistungs-Gewicht-Verhältnis. 16,5 kW, 2x915 mm, 451 kg.



BENZINBETRIEBEN
HUSQVARNA CT 48
5,9–8,7 kW, 1180 mm, 105–125 kg.



BENZINBETRIEBEN
HUSQVARNA CT 36
3,6–5,9 kW, 875 mm, 85–94 kg.



BENZINBETRIEBEN
HUSQVARNA BG 475
6,3 kW, 1140 mm, 105 kg.



BENZINBETRIEBEN
HUSQVARNA BG 375
3,6–6,3 kW, 900 mm, 88–102 kg.



BENZINBETRIEBEN
HUSQVARNA BG 245
3,6 kW, 600 mm, 62 kg.



ELEKTRISCH BETRIEBEN
HUSQVARNA BG COMBI
1,8–2,4 kW, 1020–850 mm, 88–86 kg.



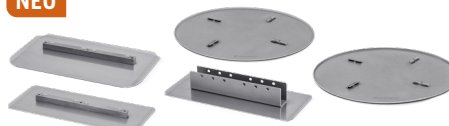
ELEKTRISCH BETRIEBEN
HUSQVARNA BG 245 E
1,5 kW, 600 mm, 60 kg.

WERKZEUGE AUFSITZ-FLÜGELGLÄTTER UND FLÜGELGLÄTTER



HUSQVARNA HIPERTROWEL
BODENPOLIERSYSTEM
Polieren Sie große Betonböden schnell mit einem Aufsitz-Flügelglätter und Hiperflex TRW-Werkzeugscheiben, die auf flexiblen Hipertrowel-Kreiseltreibern montiert sind.

NEU



S **HUSQVARNA VARI-TROWEL**
GLÄTTFLÜGEL UND
ABZIEHTELLER



SOFF-CUT® ULTRA EARLY ENTRY FUGENSCHNEIDER



BENZINBETRIEBEN
HUSQVARNA SOFF-CUT 4000
 Diamanttrennscheibe max. 350 mm,
 Schnitttiefe max. 70 mm, 191 kg, 14,9 kW*.



BENZINBETRIEBEN
HUSQVARNA SOFF-CUT 2000
 Diamanttrennscheibe max. 250 mm,
 Schnitttiefe max. 38 mm, 144 kg, 6,5 kW*.

NEU

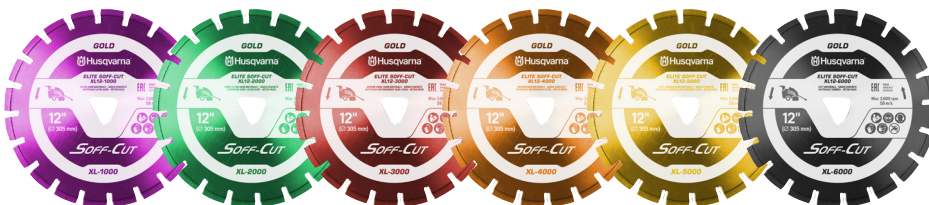


AKKUBETRIEBEN
HUSQVARNA SOFF-CUT 150 PACE
 Diamanttrennscheibe max. 165 mm,
 Schnitttiefe max. 38 mm, 41 kg, 2,7 kW.



BENZINBETRIEBEN
HUSQVARNA SOFF-CUT 150
 Diamanttrennscheibe max. 165 mm, Schnitttiefe
 max. 38 mm, 40 kg, 3,5 kW*.

DIAMANTTRENNSCHEIBEN FÜR ULTRA EARLY ENTRY FUGENSCHNEIDER



G HUSQVARNA SOFF-CUT® TRENNSCHEIBEN UND Gleitplatten

S Soff-Cut® Diamanttrennscheiben von Husqvarna wurden speziell für das Ultra Early Entry Schneiden in Frischbeton mit Soff-Cut® Fugenschneidern entwickelt. Die Trennscheiben sind mit hochwertigen, präzise ausgelegten Diamanten für zuverlässig saubere Schnitte ausgestattet. Wählen Sie aus unserem umfangreichen Sortiment an Trennscheiben, die für verschiedene Arten von Aggregaten konzipiert sind. Erhältlich in drei Leistungsstufen: ELITE, VARI und TACTI. Durchmesser 150–350 mm.

Jede Trennscheibe verfügt über eine Gleitplatte gegen das Absplittern, was für einen reibungslosen, stabilen Betrieb sorgt.

*Wie vom Motorhersteller angegeben.



IHR VOLLSTÄNDIGER PARTNER FÜR OBERFLÄCHENBEARBEITUNG

Entdecken Sie die Möglichkeiten des branchenweit umfassendsten Sortiments an Lösungen zur Betonbearbeitung. Durch die Kombination unseres umfangreichen Know-hows mit einer breiteren Palette an Geräten, können wir all Ihren Ansprüchen bei der Oberflächenbearbeitung gerecht werden – vom Kugel- und Stahlstrahlen über Schaben, Fräsen, Schleifen und vieles mehr.



BODENSTRIPPER UND WERKZEUGE



AKKUBETRIEBEN
HUSQVARNA BMS 220ADB
Aufsitzbar, 4 kW akkubetrieben,
48 V, 960 kg.



ELEKTRISCH BETRIEBEN
HUSQVARNA BMS 150
Aufsitzbar, 2,2 kW, 230V/16 A,
480 kg.



ELEKTRISCH BETRIEBEN
HUSQVARNA BS 110
1,5 kW, 230 V, 16 A, 170 kg.



ELEKTRISCH BETRIEBEN
HUSQVARNA BS 75
1,5 kW, 230 V, 16 A, 128 kg.

NEU



G HUSQVARNA STRIPPER-WERKZEUGE
S Flache und selbstritzende Klingen und
Klingenhalter. Husqvarna bietet mehrere
optionale Klingen für jeden einzelnen
B Bodenstripper und jede Anwendung.

BODENFRÄSEN UND WERKZEUGE



ELEKTRISCH BETRIEBEN
HUSQVARNA BMP 400RC
Mit Fernbedienung, 30 kW, 400 V/63 A, 400 mm Betonfräsbreite,
380 mm Glättbreite, 2112 kg.



ELEKTRISCH BETRIEBEN
HUSQVARNA BMP 335
12 kW, 400 V/32 A, 335 mm Arbeitsbreite, 393 kg.



BENZINBETRIEBEN
HUSQVARNA BMP 265 PETROL
6 kW, Benzin, 265 mm Arbeitsbreite, 190 kg.



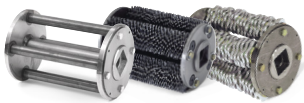
ELEKTRISCH BETRIEBEN
HUSQVARNA BMP 265
5,5 kW, 400 V/16 A, 265 mm Arbeitsbreite, 175 kg.



BENZINBETRIEBEN
HUSQVARNA CG 200
3,6 kW, Benzin, Arbeitsbreite 200 mm, 54 kg.



ELEKTRISCH BETRIEBEN
HUSQVARNA CG 200
2,2 kW, 220-240 V, Schleifbreite 200 mm, 58 kg.



HUSQVARNA BETONFRÄSE-WERKZEUGE
Eine ELITE-Level Palette an Betonfräsetrommeln mit verschiedenen
Stahl- und Karbidrädern für Anwendungen vom Entfernen der
Beschichtung bis zum Rillenfräsen.

SCHNEIDFRÄSEN UND WERKZEUGE



ELEKTRISCH BETRIEBEN
HUSQVARNA BMP 400RC
Mit Fernbedienung, 30 kW, 400 V/63 A, 400 mm
Betonfräsbreite, 380 mm Glättbreite, 1550 kg.



ELEKTRISCH BETRIEBEN
HUSQVARNA BMC 335
16 kW, 400 V/32-63 A, 335 mm Arbeitsbreite, 430 kg.



HUSQVARNA GLÄTTWERKZEUGE
Für jede einzelne Maschine und Anwendung
bieten wir unterschiedliche Fräsklingen an.



HUSQVARNA KUGELSTRAHLMASCHINEN UND STAHLSTRAHLMASCHINEN

Wir liefern eine große Auswahl an Kugelstrahlgeräten. Alle unsere Kugelstrahlmaschinen zeichnen sich durch ihre Wendigkeit, Präzision und Vielseitigkeit aus. Mit all unseren Kugelstrahlmaschinen können Sie in einer staubfreien Umgebung arbeiten, wenn sie an einen geeigneten Staubabsauger angeschlossen sind.

HUSQVARNA KUGELSTRAHLMASCHINEN



ELEKTRISCH BETRIEBEN
HUSQVARNA BLASTRAC 2-48DS
2x22 kW, 400 V, 125 A, Arbeitsgeschwindigkeit
0,5–33 m/min, Arbeitsbreite 1220 mm, 1350 kg.



ELEKTRISCH BETRIEBEN
HUSQVARNA BLASTRAC 2-20DT
2x11 kW, 400 V, 63 A, Arbeitsgeschwindigkeit
0,5–33 m/min, Arbeitsbreite 550 mm, 575 kg.



ELEKTRISCH BETRIEBEN
HUSQVARNA BLASTRAC 1-15DS
15 kW, 400 V, 63 A, Arbeitsgeschwindigkeit
0,5–25 m/min, Arbeitsbreite 380 mm, 450 kg.



ELEKTRISCH BETRIEBEN
HUSQVARNA BLASTRAC 1-10DS
11 kW, 400 V, 32/63 A, Arbeitsgeschwindigkeit
0,5–25 m/min, Arbeitsbreite 254 mm, 395 kg.



ELEKTRISCH BETRIEBEN
HUSQVARNA BLASTRAC 1-10DPS75
7,5 kW, 400 V, 16 A, Arbeitsgeschwindigkeit
0,5–30 m/min, Arbeitsbreite 254 mm, 211 kg.



ELEKTRISCH BETRIEBEN
HUSQVARNA BLASTRAC 1-8DPF40
4 kW, 400 V, 16 A, Arbeitsgeschwindigkeit
0,5–23 m/min, Arbeitsbreite 203 mm, 122 kg.



ELEKTRISCH BETRIEBEN
HUSQVARNA BLASTRAC 1-8DPS30
3 kW, 230/400 V, 16 A, Arbeitsgeschwindigkeit
0,5–23 m/min, Arbeitsbreite 203 mm, 125 kg.



ELEKTRISCH BETRIEBEN
HUSQVARNA BLASTRAC 1-8D
2,2 kW, 230 V, 14 A, Arbeitsgeschwindigkeit
manuell, Arbeitsbreite 203 mm, 102 kg.

HORIZONTALE STAHLSTRAHLMASCHINEN



ELEKTRISCH BETRIEBEN
HUSQVARNA BLASTRAC EBE 500
(50/60 Hz) 22 kW, 400 V, 63 A, Arbeitsgeschwindigkeit 1–15 m/min,
Arbeitsbreite 500 mm, 742 kg.



ELEKTRISCH BETRIEBEN
HUSQVARNA BLASTRAC EBE 350
11 kW, 400 V, 32 A, Arbeitsgeschwindigkeit
1–15 m/min, Arbeitsbreite 350 mm, 430 kg.



ELEKTRISCH BETRIEBEN
HUSQVARNA BLASTRAC EBE 350EX
11 kW, 400 V, 32 A, Arbeitsgeschwindigkeit
1–15 m/min, Arbeitsbreite 350 mm, 450 kg.

VERTIKALE STAHLSTRAHLMASCHINEN



ELEKTRISCH BETRIEBEN
HUSQVARNA BLASTRAC EBE 900 V
2x22 kW, 400 V, 125 A, Arbeitsgeschwindigkeit
0,5–10 m/min, Arbeitsbreite 890 mm, 880 kg.

STAUBABSCHEIDER



ELEKTRISCH BETRIEBEN
HUSQVARNA BLASTRAC DC 900
17 kW, 400 V, 32 A, 860 kg.



ELEKTRISCH BETRIEBEN
HUSQVARNA BLASTRAC DC 2-48
18 kW, 400 V, 32 A, 1107 kg.



ELEKTRISCH BETRIEBEN
HUSQVARNA BLASTRAC DC 975
7,5 kW, 400 V, 63 A, 510 kg.



ELEKTRISCH BETRIEBEN
HUSQVARNA BLASTRAC DC 655
6,6 kW, 400 V, 63 A, 481 kg.



ELEKTRISCH BETRIEBEN
HUSQVARNA BLASTRAC DC 350EX
5,5 kW, 400 V, 63 A, 665 kg.

HUSQVARNA MAGNETBESEN



HUSQVARNA MAGNETBESEN R900



HUSQVARNA MAGNETBESEN R600



**HUSQVARNA MAGNETISCHE
KEHRMASCHINE**

SCHLEIFMITTEL



HUSQVARNA SCHLEIFMITTEL
S330, S390, S460, S550, S660

PLANETEN-SCHLEIFMASCHINEN

NEU



ELEKTRISCH BETRIEBEN
HUSQVARNA AUTOGRINDER
 Selbsttätig, 16,5 kW, 380-415 V, 3-phasisig, Schleifbreite 800 mm, Schleifscheibe 3×270 mm, 661 kg.



ELEKTRISCH BETRIEBEN
HUSQVARNA HTC 950 RX
 15 kW, 380-415, 440-480 V, 1- oder 3-phasisig, Schleifbreite 920 mm, Schleifscheibe 4×270 mm, 600 kg.



ELEKTRISCH BETRIEBEN
HUSQVARNA PG 8 DR
 16,5 kW, 380-415 V, 3-phasisig, Schleifbreite 800 mm, Schleifscheibe 3×270 mm, 661 kg.



ELEKTRISCH BETRIEBEN
HUSQVARNA PG 8 XR
 15 kW, 380-415 V, 3-phasisig, Schleifbreite 800 mm, Schleifscheibe 4×270 mm, 645 kg.



ELEKTRISCH BETRIEBEN
HUSQVARNA PG 8 S
 11 kW, 380-415 V, 3-phasisig, Schleifbreite 800 mm, Schleifscheibe 3×270 mm, 508 kg.



ELEKTRISCH BETRIEBEN
HUSQVARNA PG 6 DR
 12,5 kW, 380-415 V, 3-phasisig, Schleifbreite 640 mm, Schleifscheibe 3×270 mm, 591 kg.



ELEKTRISCH BETRIEBEN
HUSQVARNA PG 6 XR
 7,5 kW, 380-415 V, 3-phasisig, Schleifbreite 600 mm, Schleifscheibe 4×230 mm, 495 kg.



ELEKTRISCH BETRIEBEN
HUSQVARNA PG 6 S
 7,5 kW, 380-415 V, 3-phasisig, Schleifbreite 600 mm, Schleifscheibe 3×230 mm, 335 kg.



ELEKTRISCH BETRIEBEN
HUSQVARNA PG 5
 4,0 kW, 380-415 V, 3-phasisig, Schleifbreite 515 mm, Schleifscheibe 3×230 mm, 183 kg.



ELEKTRISCH BETRIEBEN
HUSQVARNA PG 5 S
 2,2 kW, 400/220 V, 3-phasisig/1-phasisig, Schleifbreite 515 mm, Schleifscheibe 3×230 mm, 169 kg.



ELEKTRISCH BETRIEBEN
HUSQVARNA PG 510
 4,0/2,2 kW, 400/220 V, 3-phasisig/1-phasisig, Schleifbreite 515 mm, Schleifscheibe 3×230 mm, 133/120 kg.



ELEKTRISCH BETRIEBEN
HUSQVARNA PG 450
 2,2 kW, 230 V, 1-phasisig, Schleifbreite 450 mm, Schleifscheibe 3×180 mm, 109 kg.

EINSCHLEIBEN-SCHLEIFMASCHINEN



ELEKTRISCH BETRIEBEN
HUSQVARNA PG 400
 4 kW, 400 V, 3-phasisig, Schleifbreite 400 mm, 110 kg.



BENZINBETRIEBEN
HUSQVARNA PG 400 PETROL
 Schleifbreite 400 mm, 140 kg.



ELEKTRISCH BETRIEBEN
HUSQVARNA PG 280
 3/2,2 kW, 400/220 V, 3-phasisig/1-phasisig, Schleifbreite 280 mm, 72 kg.



ELEKTRISCH BETRIEBEN
HUSQVARNA HTC 270 EG
 2,2 kW, 230 V, 1-phasisig, Schleifbreite 270 mm, 103 kg.

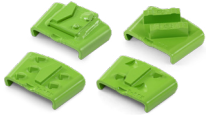


ELEKTRISCH BETRIEBEN
HUSQVARNA BG 250
 5,5 kW, 400 V, 3-phasisig, Schleifbreite 250 mm, 146 kg.



ELEKTRISCH BETRIEBEN
HUSQVARNA BGS 250
 2,2 kW, 230 V, 1-phasisig, Schleifbreite 250 mm, 62 kg.

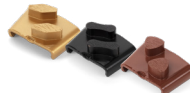
METALLWERKZEUGE ZUM ENTFERNEN UND SCHLEIFEN



G **HUSQVARNA EZ T-REX®**
S EZchange-Werkzeugsystem mit PCD-Segmenten zur effizienten und präzisen aggressiven Abtragung verschiedener Beschichtungsarten für eine saubere Oberfläche.



G **HUSQVARNA ELITE-GRIND EZ-SERIE**
S EZchange-Werkzeugsystem bestehend aus sechs verschiedenen Werkzeugtypen zum effizienten Schleifen und Aufbereiten von Betonböden unterschiedlicher Härte. Erzielen Sie ebene und freiliegende Oberflächen mit einem gleichmäßigen Schleifmuster.



S **HUSQVARNA VARI-GRIND EZ-SERIE**
 EZchange-Werkzeugsystem von Betonschleifwerkzeugen, ideal für Anwender, die nach dem besten Preis-Leistungs-Verhältnis suchen. Erhältlich mit drei Bindungen und drei Korngrößen.



B **HUSQVARNA TACTI-GRIND EZ-SERIE**
 EZchange-Werkzeugsystem für Betonschleifen, bei dem die Kosten das erste Auswahlkriterium sind. Erhältlich mit einer Bindung und drei Korngrößen.



G **HUSQVARNA ELITE-GRIND SGW**
 Metallverbundenes Werkzeug mit Kreuzbefestigungssystem, das speziell zum sanften Nassschleifen von Natursteinböden entwickelt wurde. Teil des EZchange-Werkzeugsystems.



S **HUSQVARNA VARI-GRIND EZ SL**
 Die Holzserie ist ein einschichtiges Diamantwerkzeug, das speziell für das effiziente Anfangsschleifen von Holz entwickelt wurde. Teil des EZchange-Werkzeugsystems.

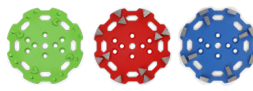


G **HUSQVARNA RAVAGER**
 Entwickelt für die Erstellung einer gestockten Oberfläche oder zum Freilegen großer Zuschlagstoffe.



HUSQVARNA WERKZEUGHALTER
 Die Husqvarna EZchange-Werkzeughalter wurden entwickelt, um die Produktivität zu maximieren und Ausfallzeiten zu minimieren. Die Werkzeughalter sind so konstruiert, dass sie die Werkzeuge halten und den Werkzeugwechsel problemlos gestalten.

NEU



G **HUSQVARNA SCHLEIFSCHEIBEN**
S **B** 250 mm/10 Zoll-Anschraub-schleifscheiben für Anwendungen mit hohem Abtrag. Entwickelt für Husqvarna BGS/BG 250.

HARZWERKZEUGE ZUM POLIEREN



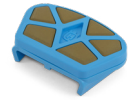
G **HUSQVARNA ELITE-POLISH ET D**
 Zur effizienten Entfernung von Kratzern und zum sichereren Übergang beim Wechsel von Metall- zu harzgebundenen Werkzeugen. EZchange-Befestigungssystem.



S **HUSQVARNA VARI-POLISH VT W/D**
 Übergangsscheibe zum Polieren von Nassbeton, Terrazzo und Naturstein. Speziell entwickelt für die aggressive Entfernung von Kratzern. Die Gummierunterlage sorgt für zusätzliche Flexibilität bei der Handhabung von niedrigen Stellen auf unregelmäßigen Böden. Universelles Befestigungssystem der Marke VELCRO®.



B **HUSQVARNA TACTI-POLISH TT W**
 Kostengünstige Übergangsscheibe zum Nasspolieren von Beton, Terrazzo und Naturstein. Entwickelt für die aggressive Entfernung von Kratzern. Die Gummierunterlage sorgt für zusätzliche Flexibilität bei der Handhabung von niedrigen Stellen auf unregelmäßigen Böden. Universelles Befestigungssystem der Marke VELCRO®.



G **HUSQVARNA ELITE-POLISH EP D**
 Diese leistungsstarke Werkzeugserie zum Polieren von Beton ist für alle Betonarten geeignet. EZchange-Befestigungssystem.



S **HUSQVARNA VARI-POLISH VP W/D**
 Harzgebundene Polierpads für ein professionelles Oberflächenfinish. Erhältlich in Korngrößen von 50 bis 3.000. Universelles Befestigungssystem der Marke VELCRO®.



B **HUSQVARNA TACTI-POLISH TP D**
 Einstiegslevel-Polierscheiben für stressfreies Polieren, in einer Vielzahl von Kornungen. Universelles Befestigungssystem der Marke VELCRO®.



G **HUSQVARNA ELITE-POLISH EF W/D**
 Hochwertige Harztechnologie mit optimiertem, flexiblem Design für ein exzellentes Poliererergebnis mit Glanzeffekt. EZchange-Befestigungssystem.



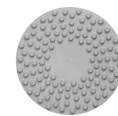
S **HUSQVARNA VARI-POLISH VF D**
 Optimal zum Polieren von Beton und zementartigen Belägen wie Deckschichten oder Estrich. Es ist das optimale Produkt zur Fehlerbehebung für alle Arten von Problemen.



G **HUSQVARNA ELITE-POLISH EB/EM W/D PADS**
 Diamantpräparierte Wartungspads, ideal für die Reinigung von polierten Betonböden. Geeignet für Reinigungsautomaten und Schleifmaschinen. VELCRO® oder EZchange Befestigungssystem.



G **HUSQVARNA ELITE-POLISH EO D**
 Ein hochleistungsfähiges, harzgebundenes Übergangswerkzeug für zementartige Deckschichten. Universelles Befestigungssystem von VELCRO® für den Einsatz an allen Maschinen.



G **HUSQVARNA ELITE-POLISH EX D**
 Spitzenwerkzeuge zum Trockenschleifen und Polieren von Natursteinoberflächen. EZchange-Befestigungssystem.

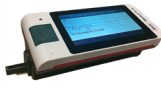


S **HUSQVARNA VARI-POLISH VS D**
 Speziell zum Schleifen bei der Restaurierung von Holzböden entwickelt. Universelles Befestigungssystem der Marke VELCRO® für den Einsatz an allen Maschinen. Zusammen mit Husqvarna Foamflex-Pads verwenden.

OBERFLÄCHENPRÜFAUSRÜSTUNG



HUSQVARNA BOT3000E REIBPRÜFERGERÄT
 Ein tragbares, vollautomatisches Gerät zur Prüfung der Rutschfestigkeit von Böden. Misst sowohl die statische Reibung (SCOF) als auch die dynamische Reibung (DCOF) unter nassen und trockenen Bedingungen.



HUSQVARNA MAHRSURF PS10 - RAUHEITSPRÜFER
 Ein mobiler Oberflächenrauheitsprüfer. Misst 31 Parameter, z. B. Ra, Rz, Rmax.



HUSQVARNA RHOPPOINT IQ - GLANZ- UND DOI-MESSGERÄT
 Ein leistungsstarkes, mobiles Prüfgerät für die Oberflächenqualität. Misst Glanz, DOI und Glanzschleier.



HUSQVARNA MGG-SS GLANZPRÜFERGERÄT
 Ein tragbares Glanzmessgerät, das speziell für Stein entwickelt wurde. Messwinkel 60°.



ICRI-KUNSTSTOFFPROFIL-MUSTERSET
 Ein Muster mit 10 verschiedenen Kunststoffmustern nach CSP 1-10, in Übereinstimmung mit den weltweit anerkannten ICRI-Spezifikationen.



HUSQVARNA MOHS TESTKIT - OBERFLÄCHEN-HÄRTEPRÜFERGERÄT
 Ein Kratztest-Kit zur Bestimmung der Härte des Betons oder eines beliebigen anderen harten Bodens im Verhältnis zur Mohs-Skala.



DURCHDRINGUNGSTEST - KARSTEN ROHRPRÜFKIT
 Ein Testkit für die Wasserdurchdringung, das als Schnelltest für die Wasserdurchdringung in Baumaterialien verwendet wird.

Jährlich muss die Neukalibrierung durch den Besitzer durchgeführt werden. Husqvarna ist nicht für die Durchführung oder Gewährleistung dieser Neukalibrierung verantwortlich. Informationen hierzu finden Sie im Produkthandbuch.

BODENPFLEGEPRODUKTE



BODENVERGUSSSYSTEM
 Zum Füllen von Poren und Mikrorissen in Betonoberflächen: GM 3000 20 I, GM+ 9 I.



BODENHÄRTESYSTEM
 Um Beton verschleißfester und staubfreier zu machen: CURE (K) 20 I, CURE (L) 20 I, CURE+ 20 I/200 I.



BODENSCHUTZSYSTEM
 Zum Schutz der Oberfläche vor Flecken: Premium Guard WB 5 I/10 I, Premium Guard SB 5 I/10 I, Topical Guard SiRO 10 I, Topical Guard 20 I, Topical Guard Color LG 20 I, Topical Guard Color DG 20 I.



BODENREINIGUNGSSYSTEM
 Vor Reinigung und Wartung: Clean & Protect, 5 I.

D = trocken (dry)
W = nass (wet)

GROSSE STAUBABSAUGER

JET-PULSE-MASCHINEN FÜR ANWENDUNGEN MIT VOLLEM LUFTSTROM



ELEKTRISCH BETRIEBEN
HUSQVARNA T 10000
11 kW, 400 V, 3-phasig, 32 A, 900 m³/h, 336 kg.



ELEKTRISCH BETRIEBEN
HUSQVARNA T 7500
5,5 kW, 400 V, 3-phasig, 12 A, 600 m³/h, 206 kg.



ELEKTRISCH BETRIEBEN
HUSQVARNA HTC D80
7,5 kW, 380-415 V, 3-phasig, 16,7 A, 700 m³/h, 272 kg.



ELEKTRISCH BETRIEBEN
HUSQVARNA HTC D60
5,5 kW, 380-415 V, 3-phasig, 15 A, 530 m³/h, 179 kg.

VORABSCHIEDER

MIT ERHÖHTEM STAUB-FASSUNGSVERMÖGEN



HUSQVARNA C 5500
76 mm, 100 l, 67 kg.



HUSQVARNA C 3000
63 mm, 37 l, 27 kg.

KLEINE STAUBABSAUGER

PRODUKTIVE JET-PULSE-MASCHINEN MIT AUTOMATISCHER FILTERREINIGUNG
FÜR ANWENDUNGEN MIT VOLLEM UND STABLEM LUFTSTROM



ELEKTRISCH BETRIEBEN
HUSQVARNA DE 130 H
3 kW, 230 V, 1-phasig, 15 A, 415 m³/h, 48 kg, IP55.



NEU



ELEKTRISCH BETRIEBEN
HUSQVARNA DE 35 H
1,6 kW, 230 V, 1-phasig, 10 A, 266 m³/h, 16 kg, IPX4.



ELEKTRISCH BETRIEBEN
HUSQVARNA DE 120 H
2,2 kW, 230 V, 1-phasig, 15 A, 480 m³/h, 39 kg, IP55.



ELEKTRISCH BETRIEBEN
HUSQVARNA DE 110 H
1,1 kW, 230 V, 1-phasig, 5 A, 240 m³/h, 25 kg, IP54.

EINFACHE JET-PULSE-MASCHINEN FÜR ANWENDUNGEN MIT VOLLEM LUFTSTROM

NEU



ELEKTRISCH BETRIEBEN
HUSQVARNA DE 120 SH
1,8 kW, 230 V, 1-phasig, 8 A, 430 m³/h, 39 kg, IP55.



ELEKTRISCH BETRIEBEN
HUSQVARNA DE 110 SH
0,9 kW, 230 V, 1-phasig, 4 A, 215 m³/h, 25 kg, IP54.



AKKUBETRIEBEN
HUSQVARNA DE 120 H PACE
2,2 kW, Husqvarna PACE 94-V-Akku,
410 m³/h, 41 kg, IPX4.



AKKUBETRIEBEN
HUSQVARNA DE 110i H
0,9 kW, Husqvarna BLi-X 36-V-Akku,
200 m³/h, 26 kg, IPX4.



SCHLAMMSAUGER

MIT ABSAUGPUMPE FÜR FILTRATION, RÜCKHALTUNG UND ENTSÖRGUNG VON ABFALL AUS FLÜSSIGKEITEN UND SCHLAMM



ELEKTRISCH BETRIEBEN
HUSQVARNA W 70 P
1,85 kW, 230 V, 1-phasig, 5,2 A,
200 m³/h, 42 kg.



ELEKTRISCH BETRIEBEN
HUSQVARNA W 250 P
1,55 kW, 230 V, 1-phasig, 5,2 A,
160 m³/h, 26 kg.

FÜR FILTRATION UND RÜCKHALTUNG VON FLÜSSIGKEITEN UND SCHLAMM



ELEKTRISCH BETRIEBEN
HUSQVARNA W 70
1,2 kW, 230 V, 1-phasig, 5,2 A,
200 m³/h, 32 kg.

LUFTFILTER

ZUR FILTRATION VON STAUB IN DER LUFT



NEU

ELEKTRISCH BETRIEBEN
HUSQVARNA A 100
0,6 kW, 230 V, 1-phasig, 2,7 A, 2010 m³/h, 42 kg, IP54.



ELEKTRISCH BETRIEBEN
HUSQVARNA A 45
0,5 kW, 230 V, 1-phasig,
2,3 A, 1000 m³/h,
20 kg, IP54.



ELEKTRISCH BETRIEBEN
HUSQVARNA A 25
0,2 kW, 230 V, 1-phasig, 1 A,
540 m³/h, 14 kg, IP54.

TEAMKOLLEGEN, DIE IHNEN MEHR ALS NUR POWER BIETEN

Als Experte für den kontrollierten Abbruch wissen Sie ganz genau, was notwendig ist, um das gewünschte Ergebnis zu erzielen. Mit unseren Lösungen können Sie Ihre Arbeit auf intelligentere Weise erledigen – mit einer höheren Leistung und einer noch nie dagewesenen Power. Erfahren Sie, was Sie mit den DXR-Abbruchrobotern von Husqvarna erreichen können. Erleben Sie eine Leistung und präzise Steuerung wie noch nie.



FERNGESTEUERTE ABBRUCHROBOTER



HUSQVARNA DXR 315
27 kW, 2110 kg, Reichweite 5,5/5,2m hoch/
vorwärts inkl. Werkzeug.



HUSQVARNA DXR 305
27 kW, 2050 kg, Reichweite 5,2/4,9m hoch/
vorwärts inkl. Werkzeug.



HUSQVARNA DXR 275
24 kW, 1850 kg, Reichweite 4,8/4,5m hoch/
vorwärts inkl. Werkzeug.



HUSQVARNA DXR 145
18,5 kW, 1040 kg, Reichweite 4,4/3,7m hoch/
vorwärts inkl. Werkzeug.



HUSQVARNA DXR 95
9,8 kW, 589 kg, Reichweite 3,2/2,7m hoch/
vorwärts inkl. Werkzeug.

WERKZEUGE UND ZUBEHÖR FÜR ABBRUCHROBOTER



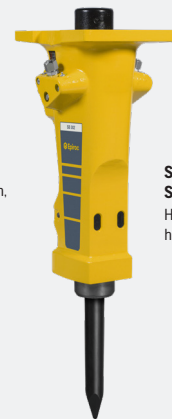
HUSQVARNA DCR 500, DCR 100 UND DCR 90
Mit diesen leistungsstarken Brechern können Sie leicht eine 270 bis 467 mm dicke Betonwand, Treppen, Säulen usw. zerkleinern.



ER 50 UND ER 40
Hochproduktive Rotationsanbaufräse für Grabenaushub, Oberflächenabtrag und Profilierung in Gestein, Beton und hartem Boden.



HUSQVARNA DSS 200
Stahlschere für den Abbruch von Gebäuden, Leitungen, Prozessbehältern und Tanks. Ideal für empfindliche Bereiche wie verarbeitende Industrie. Für Husqvarna DXR 315, DXR 305, DXR 275 und DXR 145.



SB 302, SB 202, SB 152, SB 102 UND SB 52
Hydraulikhämmer mit hervorragender Schlagkraft.



HUSQVARNA LADESCHAUFELN
Für alle Abbruchroboter von Husqvarna in drei Größen erhältlich: Standard, breit und schmal.



MG 200 UND MG 100
Multifunktionsortiergreifer mit geringem Gewicht und hohem Greifvolumen.



LANGE ARBEITSWERKZEUGE
Ermöglichen eine größere Reichweite und einen größeren Abstand zwischen dem DXR und dem Arbeitsobjekt.



HITZESCHUTZ-KIT
Ermöglicht Arbeiten in heißen Anwendungen, indem wichtige Teile vor Schäden durch Strahlungs- und Leitungswärme geschützt werden.



VERBESSERTES LUFTKÜHLUNGSPAKET
Ermöglicht kontinuierliches Arbeiten mit voller Leistung bei hohen Umgebungstemperaturen.



STAHLKETTEN
Ermöglichen die Arbeit in heißen Anwendungen sowie an Stellen, an denen scharfe Objekte vorhanden sind. Für Husqvarna DXR 315, DXR 305, DXR 275 und DXR 145.

EX 20 ASPHALTFRÄSE
Die Asphaltfräse ist eine ausgezeichnete Wahl für Asphaltreparaturen, Betonentfernung und das Fräsen von Estrichschichten. Dank der manuell einstellbaren Schnitttiefe gewährleistet sie eine präzise Steuerung für konsistente, gleichmäßige Ergebnisse bei jedem Einsatz.





GEHÖRSCHUTZ MIT KOPFBÜGEL

Bequem und leicht mit flexiblem gepolstertem Kopfbügel. Dank des Designs etwa 20 % Druckregulierung. Zugelassen nach aktuellen EU-Normen.



HUSQVARNA X-SYNC KOPFBÜGEL

Professioneller Gehörschutz mit Bluetooth®-Konnektivität. Dank aktivem Soundmanagement hören Sie Umgebungsgläusche und können freihändig telefonieren, Audio streamen oder das integrierte UKW-Radio genießen – gleichzeitig sind Ihre Ohren vor schädlichem Lärm geschützt.



SCHUTZBRILLE, CLEAR X

Schutzbrille mit kratzfesten, klaren sowie anwinkelbaren Gläsern und ausziehbaren Bügeln. Entspricht den Bestimmungen gemäß EN 166, Ansi Z87+.



HANDSCHUHE CLASSIC

Der Handschuh in Einheitsgröße besteht im Handflächenbereich aus Ziegenleder, während die Oberseite aus Spandex gefertigt ist. Die gummierte Stulpe mit Baumwollanteil sorgt für eine perfekte Passform am Handgelenk.



KRAFTSTOFFKANISTER

Zu unserem Zubehörsortiment gehört auch unser intern entwickelter Kraftstoffkanister mit einem Fassungsvermögen von 6 l und einer effektiven Füllstandskontrolle.



HUSQVARNA SMARTGUARD HELM PE 10 H

Robust und dennoch leicht mit einem speziellen Kinnschutz, der den Gesichtsschutz des Bedieners erhöht. Komplett mit Schutzbrille und Gehörschutz, mit Platz für eine Atemschutzmaske und persönlichen Augenschutz.



HUSQVARNA SMARTGUARD JACKE PE 10 J

Robuste und bequeme Schutzjacke aus verstärktem Material, um den Nacken- und Brustschutz des Bedieners zu erhöhen. Hohe Sichtbarkeit gemäß EN20471 Klasse 2. Abnehmbare Ärmel, clevere Taschen und Belüftung. Größe S-XXL.



Qualität erleben!

- ✓ TOP Marken
- ✓ TOP Auswahl
- ✓ TOP Beratung
- ✓ TOP Service



deterding

Deterding GmbH

31621 Pennigsehl

Hauptstraße 28

Telefon 05028 9009-0

31582 Nienburg

Kräher Weg 2

Telefon 05021 9639-0

30827 Garbsen

Erlenweg 20

Telefon 05131 4421-0

www.deterding.de