

# UNSERE MARKEN ANGEBOTE FRÜHJAHR/SOMMER 2023



## SILTEK S/6 – Der handliche Ölfreie für Haus und Hobby

- ▶ Kleine, kompakte Bauform
- ▶ Sehr laufruhiger Betrieb
- ▶ Ölfreier Kolbenkompressor, somit kein Ölwechsel notwendig und kein Öl im Kondensat
- ▶ Druckluftentnahme über eine Einhand-Schnellkupplung

- ▶ Druckminderer für stufenlose Einstellung des gewünschten Arbeitsdrucks
- ▶ Je ein Manometer für Anzeige des Behälter- und Arbeitsdrucks

- ▶ Elektromotor mit Motorschutzschalter ausgestattet
- ▶ Vibrationsdämpfende GummifüÙe
- ▶ Handgriff gummiert gegen Abrutschen während des Transportes
- ▶ Druckluftbehälter pulverbeschichtet

### SILTEK S/6

statt € 229,00 zzgl. USt.

**155,-**

€ 184,45 inkl. USt.

Art.-Nr. 2701250

Technische Daten		SILTEK S/6
Ansaugleistung ca.	l/min	105
Füllleistung bei 6 bar ca.	l/min	54
Höchstdruck	bar	8
Behälterinhalt	l	6
Zylinder/Stufen		1 / 1
Drehzahl	min <sup>-1</sup>	1.450
Motorleistung ~50 Hz	kW / V	0,75 / 230
Verdichtertyp		OL100
Schallleistungspegel L <sub>w</sub> <sup>(1)</sup>	dB(A)	59
Schalldruckpegel L <sub>p</sub>		–
Abmessungen (L x B x H) ca.	mm	384 x 348 x 354
Gewicht ca.	kg	15,5



## SCOUT 6/244 – tragbarer ölfreier Kompressor für den mobilen Einsatz

- ▶ Laufruhiger Motor mit Motorschutzschalter
- ▶ Vollautomatischer Ein-Ausschaltbetrieb
- ▶ Mit allen Sicherheitseinrichtungen
- ▶ Ölfreie Druckluft, kein Ölwechsel

- ▶ Durch das geringe Gewicht bestens für gelegentliche Montageeinsätze geeignet
- ▶ Das Gestell schützt alle transportgefährdeten Teile

- ▶ Pulverbeschichteter Druckluftbehälter
- ▶ Gummiertes Tragegriff ermöglicht einen angenehmen Transport ohne Abrutschen
- ▶ GummifüÙe gewährleisten einen sicheren Stand

### SCOUT 6/244

statt € 599,00 zzgl. USt.

**419,-**

€ 498,61 inkl. USt.

Art.-Nr. 2701264

Technische Daten		Scout 6/244
Ansaugleistung ca.	l/min	130
Füllleistung bei 6 bar ca.	l/min	106
Höchstdruck	bar	8
Behälterinhalt	l	6
Zylinder/Stufen		1 / 1
Drehzahl	min <sup>-1</sup>	1.450
Aufnahmeleistung ~50 Hz	kW/V	1,1 / 230
Schallleistungspegel L <sub>w</sub> <sup>(1)</sup>	dB(A)	84
Schalldruckpegel L <sub>p</sub>	dB(A)	64
Abmessungen (L x B x H) ca.	mm	457 x 423 x 422
Gewicht ca.	kg	28,8

Ausstattung	
Druckregelung	Druckminderer
Druckschalter	Standard Druckschalter
Werkstoff Druckluftleitung	Kupfer
Druckluftbehälter	pulverbeschichtet
Kupplungen	Eine Einhand-Schnellkupplung



## PIONEER 244 – handlicher ölfreier Universalkompressor

- ▶ Laufruhiger Motor mit Motorschutzschalter
- ▶ Vollautomatischer Ein-Ausschaltbetrieb
- ▶ Mit allen Sicherheitseinrichtungen
- ▶ Ölfreie Druckluft, kein Ölwechsel
- ▶ Durch die Rollen und das geringe Gewicht bestens für gelegentliche Montageeinsätze geeignet

- ▶ Das Gestell schützt alle transportgefährdeten Teile
- ▶ Pulverbeschichteter Druckluftbehälter
- ▶ Gummiertes Tragegriff ermöglicht einen angenehmen Transport ohne Abrutschen
- ▶ GummifüÙe gewährleisten einen sicheren Stand

### PIONEER 244

statt € 515,00 zzgl. USt.

**359,-**

€ 427,21 inkl. USt.

Art.-Nr. 2701263

Technische Daten		Pioneer 244
Ansaugleistung ca.	l/min	130
Füllleistung bei 6 bar ca.	l/min	106
Höchstdruck	bar	8
Behälterinhalt	l	10
Zylinder/Stufen		1 / 1
Drehzahl	min <sup>-1</sup>	1.450
Aufnahmeleistung ~50 Hz	kW/V	1,1 / 230
Schallleistungspegel L <sub>w</sub> <sup>(1)</sup>	dB(A)	84
Schalldruckpegel L <sub>p</sub>	dB(A)	64
Abmessungen (L x B x H) ca.	mm	405 x 395 x 697
Gewicht ca.	kg	28

Ausstattung	
Druckregelung	Druckminderer
Druckschalter	Standard Druckschalter
Werkstoff Druckluftleitung	Kupfer
Druckluftbehälter	pulverbeschichtet
Kupplungen	Eine Einhand-Schnellkupplung
Fahrwerk	Zwei Räder, zwei Gummipuffer



## SCOUT MK103-90V-3M – mobiler Kompressor mit 90 Liter Behälter

- ▶ Platzsparend dank vertikalem Tank
- ▶ Vollautomatischer Ein-Ausschaltbetrieb
- ▶ Mit allen Sicherheitseinrichtungen
- ▶ Aufgrund der Rollen, des Bügels und des vertikalen Tanks bestens für einen gelegentlichen Standortwechsel geeignet
- ▶ Pulverbeschichteter Druckluftbehälter
- ▶ Gummierter Tragegriff ermöglicht einen angenehmen Transport ohne Abrutschen
- ▶ GummifüÙe gewährleisten einen sicheren Stand

MK 103 - 90V - 3M  
 statt € 1.429,00 zzgl. USt.  
**1.029,-**  
 € 1.224,51 inkl. USt.  
 Art.-Nr. 2739440

Technische Daten		MK 103 - 90V - 3M
Ansaugleistung ca.	l/min	365
Füllleistung bei 6 bar ca.	l/min	232
Höchstdruck	bar	10
Behälterinhalt	l	90
Zylinder/Stufen		2 / 1
Drehzahl	min <sup>-1</sup>	1.375
Aufnahmeleistung ~50 Hz	kW/V	2,2 / 230
Schallleistungspegel L <sub>w</sub> <sup>(1)</sup>	dB(A)	78
Schalldruckpegel L <sub>p</sub>	dB(A)	-
Abmessungen (L x B x H) ca.	mm	605 x 500 x 1.125
Gewicht ca.	kg	62,5

Ausstattung	
Druckregelung	Druckminderer
Druckschalter	Standard Druckschalter
Werkstoff Druckluftleitung	Kupfer
Druckluftbehälter	pulverbeschichtet
Kupplungen	Eine Einhand-Schnellkupplung
Fahrwerk	Zwei Räder, zwei Gummipuffer



## SILENT PULSAR-Serie – Geräuscharme und fahrbare Kompressoren

- ▶ Mit Silent Schalldämmgehäuse
- ▶ Qualitäts-Elektromotor durch Motorschutzschalter vor Überhitzung und Überlastung geschützt
- ▶ Vollautomatischer Ein-Ausschaltbetrieb
- ▶ Zwei Manometer für Behälterdruck und Arbeitsdruck
- ▶ Druckluftbehälter ausgestattet mit Sicherheitsventil und Kondensatablassventil
- ▶ Mit allen Sicherheitseinrichtungen
- ▶ Thermisch gesteuerter Lüfter für gutes Temperaturniveau

- PULSAR/SN 285M-50**
- ▶ Direktgetrieben
  - ▶ Ausgestattet mit Druckminderer mit Manometer
  - ▶ Anschlussfertig mit allen Armaturen
  - ▶ Schnelltrennkupplung

- PULSAR/S 103-100-3M / PULSAR/S 103-100-3T**
- ▶ Riemengetrieben



PULSAR/SN 285M-50

PULSAR/SN 285M-50  
 statt € 1.315,00 zzgl. USt.  
**1.049,-**  
 € 1.248,31 inkl. USt.  
 Art.-Nr. 2782298

Direktgetrieben



PULSAR/S 103-100-3T

PULSAR/S 103-100-3M  
 statt € 2.679,00 zzgl. USt.  
**2.149,-**  
 € 2.557,31 inkl. USt.  
 Art.-Nr. 2782304

Riemengetrieben

PULSAR/S 103-100-3T  
 statt € 2.759,00 zzgl. USt.  
**2.369,-**  
 € 2.819,11 inkl. USt.  
 Art.-Nr. 2782305

Riemengetrieben

Technische Daten		PULSAR/SN 285M-50	PULSAR/S 103-100-3M	SILENT PULSAR/S 103-90-3T
Ansaugleistung ca.	l/min	260	365	365
Füllleistung ca.	l/min	170	285	285
Höchstdruck	bar	10	10	10
Behälterinhalt	l	50	100	100
Zylinder/Stufen		1/1	2 / 1	2 / 1
Drehzahl	min <sup>-1</sup>	2.850	1.375	1.375
Aufnahmeleistung ~50 Hz	kW/V	1,8 / 230	2,2 / 230	2,2 / 400
Verdichtertyp		MK285	MK103	MK103
Schallleistungspegel L <sub>w</sub> <sup>(1)</sup>	dB(A)	93	-	-
Schalldruckpegel L <sub>p</sub>	dB(A)	73	65	65
Abmessungen (L x B x H) ca.	mm	1.000 x 390 x 760	1.050 x 500 x 1.000	1.050 x 500 x 1.000
Gewicht ca.	kg	50	103,5	103,5

## Serie AIRPROFI Silent – Schallgedämmte Kolbenkompressoren mit Top-Ausstattung

- ▶ Äußerst leise durch schallgedämmtes Gehäuse und zusätzlichem Schalldämpfer am Ansaugfilter
- ▶ Geeignet für die Aufstellung auch in geräuschsensiblen Bereichen und der direkten Arbeitsumgebung
- ▶ Zweizylinder-Hochleistungsaggregat aus Grauguss mit niedriger Drehzahl garantieren besonders ruhigen und vibrationsarmen Lauf -> weniger Verschleiß - längere Lebensdauer
- ▶ Großes Lüfterrad am Verdichter und temperaturgesteuerter Radiallüfter am Gehäuse sorgen für eine optimale Kühlung des gesamten Innenraumes
- ▶ Zwischen- und Nachkühler sowie ein zusätzlicher Luftkanal zwischen Motor und Verdichter verringern die Kondensatbildung
- ▶ Hochwertiger Condor Druckschalter
- ▶ Ausgestattet mit Glyzerin Manometer, Betriebsstundenzähler und Fehleranzeige über LED Leuchten
- ▶ Qualitäts-Elektromotor mit Motorschutzschalter und Anlaufentlastung
- ▶ Integrierte Phasenüberwachung
- ▶ Vorrichtung zum einfachen Spannen des Keilriemens
- ▶ Servicefreundlicher Aufbau
- ▶ Anschlussfertig mit allen Armaturen und Sicherheitseinrichtungen
- ▶ Modelle mit Druckluftbehälter: Innen und außen verzinkter Druckluftbehälter mit 15 Jahren Garantie gegen Durchrosten



AIRPROFI PULSAR EVO BK119-5,5-SD



Ausstattung
Ein-/Ausschalter
Betriebsstundenzähler
Elektrische Steuereinheit
Anlaufentlastung
Sterndreieckschalter
Ausstattung Kompressoren auf Druckluftbehälter
Schwingelemente

### AIRPROFI PULSAR Evo BK119-270-7,5-SD

- ▶ Stationäre Silent-Modelle serienmäßig mit Druckschalter für vollautomatischen Ein-Ausschaltbetrieb, Motorschutz, Sicherheitsventil, Manometer und Anlaufentlastung
- ▶ Mit Rückschlagventil, Kondensat-Ablasshahn, Kugelhahn und Schwingelementen

### Ohne Druckluftbehälter



AIRPROFI PULSAR EVO BK119-5,5-SD	AIRPROFI PULSAR EVO BK119-7,5-SD	AIRPROFI PULSAR EVO BK120-10-SD	AIRPROFI PULSAR EVO BK119-7,5-SD AP	AIRPROFI PULSAR EVO BK120-10-SD AP
statt € 4.035,00 zzgl. USt.	statt € 4.129,00 zzgl. USt.	statt € 5.085,00 zzgl. USt.	statt € 4.105,00 zzgl. USt.	statt € 5.135,00 zzgl. USt.
<b>3.359,-</b>	<b>3.449,-</b>	<b>4.299,-</b>	<b>3.499,-</b>	<b>4.169,-</b>
€ 3.997,21 inkl. USt.	€ 4.104,31 inkl. USt.	€ 5.115,81 inkl. USt.	€ 4.163,81 inkl. USt.	€ 4.961,11 inkl. USt.
Art.-Nr.: 2782780	Art.-Nr.: 2782790	Art.-Nr.: 2782850	Art.-Nr.: 2782805	Art.-Nr.: 2782855

### Mit Druckluftbehälter



AIRPROFI PULSAR EVO BK119-270-5,5-SD	AIRPROFI PULSAR EVO BK119-270-7,5-SD	AIRPROFI PULSAR EVO BK120-500-10-SD	AIRPROFI PULSAR EVO BK119-270-7,5-SD AP	AIRPROFI PULSAR EVO BK120-500-10-SD AP
statt € 5.349,00 zzgl. USt.	statt € 5.689,00 zzgl. USt.	statt € 7.040,00 zzgl. USt.	statt € 5.699,00 zzgl. USt.	statt € 7.215,00 zzgl. USt.
<b>4.459,-</b>	<b>4.899,-</b>	<b>5.999,-</b>	<b>4.879,-</b>	<b>5.879,-</b>
€ 5.306,21 inkl. USt.	€ 5.829,81 inkl. USt.	€ 7.138,81 inkl. USt.	€ 5.806,01 inkl. USt.	€ 6.996,01 inkl. USt.
Art.-Nr.: 2782785	Art.-Nr.: 2782795	Art.-Nr.: 2782860	Art.-Nr.: 2782810	Art.-Nr.: 2782865

Technische Daten		AIRPROFI PULSAR EVO BK119-5,5-SD	AIRPROFI PULSAR EVO BK119-7,5-SD	AIRPROFI PULSAR EVO BK120-10-SD	AIRPROFI PULSAR EVO BK119-7,5-SD AP	AIRPROFI PULSAR EVO BK120-10-SD AP
Ansaugleistung ca.	l/min	674	840	1080	705	900
Füllleistung ca.	l/min	550	670	770	510	735
Höchstdruck	bar	10	10	10	14	14
Luftabgang	“	3/4	3/4	3/4“	3/4	3/4
Zylinder/Stufen		2/2	2/2	2/2	2/2	2/2
Drehzahl	min <sup>-1</sup>	920	1250	1100	1045	920
Motorleistung ~50 Hz	kW/V	4 / 400	5,5 <sup>(2)</sup> / 400	7,5 / 400	5,5 <sup>(2)</sup> / 400	7,5 / 400
Schallleistungspegel L <sub>w</sub>	dB(A)	-	-	-	-	-
Schalldruckpegel L <sub>p</sub>	dB(A)	63	64	64	64	64
Transportverpackungsp. <sup>(1)</sup>		TVP 1 = 29,00 €	TVP 1 = 29,00 €	TVP 1 = 29,00 €	TVP 1 = 29,00 €	TVP 1 = 29,00 €

### Ohne Druckluftbehälter

Technische Daten		AIRPROFI PULSAR EVO BK119-5,5-SD	AIRPROFI PULSAR EVO BK119-7,5-SD	AIRPROFI PULSAR EVO BK120-10-SD	AIRPROFI PULSAR EVO BK119-7,5-SD AP	AIRPROFI PULSAR EVO BK120-10-SD AP
Abmessungen (L x B x H) ca.	mm	1.180 x 780 x 1.050	1.180 x 780 x 1.050	1.290 x 980 x 1.060	1.180 x 780 x 1.050	1.290 x 980 x 1.060
Gewicht ca.	kg	167	174	196	174	196

### Mit Druckluftbehälter

Technische Daten		AIRPROFI PULSAR EVO BK119-270-5,5-SD	AIRPROFI PULSAR EVO BK119-270-7,5-SD	AIRPROFI PULSAR EVO BK120-500-10-SD	AIRPROFI PULSAR EVO BK119-270-7,5-SD AP	AIRPROFI PULSAR EVO BK120-500-10-SD AP
Abmessungen (L x B x H) ca.	mm	1.690 x 780 x 1.740	1.690 x 780 x 1.740	2.020 x 980 x 1.840	1.690 x 780 x 1.740	2.020 x 980 x 1.840
Gewicht ca.	kg	262	269	380	269	380

(1) Erläuterung der Transportzuschläge siehe Rückseite, Angaben zu TVP zzgl. USt.

(2) Bei Kompressoren mit Motorleistung 5,5 kW sind die Bestimmungen des örtlichen Stromversorgers zu beachten.

## Trag- oder fahrbare Kompressoren für Spezialanwendungen

- ▶ Der ideale Kompressor für Spezialanwendungen
- ▶ Besonders leicht und handlich
- ▶ Kompakte, robuste Bauform
- ▶ Besonders für den Einsatz auf Baustellen geeignet
- ▶ Schonung von Fußböden durch GummifüÙe

- ▶ Alle zerbrechlichen Teile sind konstruktiv so angebracht, dass sie durch den Rahmen besonders geschützt werden.
- ▶ Motor mit Überlastschutz



**SHUTTLE OL230**  
statt € 519,00 zzgl. USt.  
**379,-**  
€ 451,01 inkl. USt.  
Art.-Nr. 2701246

**SHUTTLE 97/15**  
statt € 579,00 zzgl. USt.  
**429,-**  
€ 510,51 inkl. USt.  
Art.-Nr. 2701237



**SHUTTLE OL230**  
(Ölfreie Verdichtung)



**SHUTTLE 97/15**

Technische Daten		Shuttle OL230 (ölfrei)	Shuttle 97/15
Ansaugleistung ca.	l/min	215	87
Füllleistung ca.	l/min	110	49
Höchstdruck	bar	8	15
Behälterinhalt	l	2,4	2,4
Zylinder/Stufen		1/1	1 / 1
Drehzahl	min <sup>-1</sup>	2.850	1.420
Motorleistung ~50 Hz	kW/V	1,5 / 230	0,6 / 230
Verdichtertyp		OL230	MK97
Schallleistungspegel L <sub>w</sub> <sup>(1)</sup>	dB(A)	92	90
Schalldruckpegel L <sub>p</sub>	dB(A)	75	75
Abmessungen (L x B x H) ca.	mm	510 x 270 x 400	550 x 318 x 430
Gewicht ca.	kg	21	21

## CIAO 6/1850 & PIONEER/I 265M – Trag- oder fahrbar für Spezialanwendungen

### CIAO 6/1850

- ▶ Geeignet für den Einsatz auf Baustellen
- ▶ Schonung von Fußböden durch GummifüÙe
- ▶ Motor mit Überlastschutz
- ▶ Extrem leicht und handlich



**CIAO 6/1850 Ölfrei**  
(Ölfreie Verdichtung)

**CIAO 6/1850 ÖLFREI**  
statt € 245,00 zzgl. USt.  
**179,-**  
€ 213,01 inkl. USt.  
Art.-Nr. 2701209

**PIONEER/I 265M**  
statt € 499,00 zzgl. USt.  
**379,-**  
€ 451,01 inkl. USt.  
Art.-Nr. 2705259

Technische Daten		CIAO 6/1850	Pioneer/I 265M
Ansaugleistung ca.	l/min	179	250
Füllleistung ca.	l/min	70	155
Höchstdruck	bar	8	10
Behälterinhalt	l	6	9,5
Zylinder/Stufen		1/1	1 / 1
Drehzahl	min <sup>-1</sup>	2.850	2.850
Motorleistung ~50 Hz	kW/V	1,1 / 230	1,5 / 230
Aggregat		OL1850	MK265
Schallleistungspegel L <sub>w</sub> <sup>(1)</sup>	dB(A)	95	96
Schalldruckpegel L <sub>p</sub>	dB(A)	80	76
Abmessungen (L x B x H) ca.	mm	330 x 255 x 500	395 x 320 x 630
Gewicht ca.	kg	11,5	22

### Pioneer/I 265M

- ▶ Der ideale Kompressor für Spezialanwendungen
- ▶ Besonders leicht und handlich
- ▶ Besonders für den Einsatz auf Baustellen geeignet
- ▶ Kompakte, robuste Bauform
- ▶ Schonung von Fußböden durch GummifüÙe
- ▶ Motor mit Überlastschutz
- ▶ Neue Bauform mit sicherem Stand und einfacher Handhabung
- ▶ Doppelt stoÙgeschützt



**PIONEER/I 265M**

## BIG PIONEER – Trag- oder fahrbar für Spezialanwendungen

- ▶ Der ideale Kompressor für Spezialanwendungen
- ▶ Besonders leicht und handlich
- ▶ Besonders für den Einsatz auf Baustellen geeignet
- ▶ Alle zerbrechlichen Teile sind konstruktiv so angebracht, dass sie durch den Rahmen besonders geschützt werden.
- ▶ Kompakte, robuste Bauform
- ▶ Schonung von Fußböden durch GummifüÙe
- ▶ Motor mit Überlastschutz
- ▶ Neue Bauform mit sicherem Stand und einfacher Handhabung
- ▶ Doppelt stoÙgeschützt

### BIG PIONEER/I 362M

statt € 1.299,00 zzgl. USt.

**929,-**

€ 1.105,51 inkl. USt.

Art.-Nr. 2705300

### BIG PIONEER/I 402M

statt € 1.049,00 zzgl. USt.

**779,-**

€ 927,01 inkl. USt.

Art.-Nr. 2705400



BIG PIONEER/I 362M



BIG PIONEER/I 402M

Technische Daten		Big Pioneer/I 362M	Big Pioneer/I 402M
Ansaugleistung ca.	l/min	310	400
Füllleistung ca.	l/min	240	230
Höchstdruck	bar	10	10
Behälterinhalt	l	20	20
Zylinder/Stufen		2-V / 1	2-V / 1
Drehzahl	min <sup>-1</sup>	1.420	2.850
Motorleistung ~50 Hz	kW/V	2,2 / 230	2,2 / 230
Aggregat		VKM362	VKM402
Schalleistungspegel L <sub>w</sub> <sup>(1)</sup>	dB(A)	88	97
Schalldruckpegel L <sub>p</sub>	dB(A)	75	81
Abmessungen (L x B x H) ca.	mm	470 x 490 x 720	470 x 490 x 720
Gewicht ca.	kg	39,5	37

## Ciao 25/1850 & Amico 25/SF2500-2M – Die ölfreien Einstiegsmodelle mit Direktantrieb

- ▶ Fahrbare Kolbenkompressoren mit Direktantrieb
- ▶ Sicherere Handhabung dank Gummibereifung
- ▶ Mit Druckschalter, Manometer, Schnelltrennkupplung und Anschlusskabel
- ▶ Elektromotor mit Überlastschutz
- ▶ Nachkühler, dadurch weniger Feuchtigkeit in der Druckluft

### Ciao 25/1850 (ölfrei)

- ▶ Hochwertige, verschleißfeste Werkstoffe
- ▶ Große Füllleistung durch Hochleistungs-Taumelkolben
- ▶ Mit zwei Manometern, Druckschalter, einer Schnelltrennkupplung und Anschlusskabel mit Stecker

### Amico 25/SF2500-2M

- ▶ Mit zwei Manometern, Druckschalter, einer Schnelltrennkupplung und Anschlusskabel mit Stecker
- ▶ Mit Standard-Druckregler



CIAO 25/1850

CIAO 25/1850  
statt € 285,00 zzgl. USt.

**209,-**

€ 248,71 inkl. USt.

Art.-Nr. 2702221

AMICO 25/SF2500-2M  
statt € 315,00 zzgl. USt.

**229,-**

€ 272,51 inkl. USt.

Art.-Nr. 2702240

Technische Daten		Ciao 25/1850 (ölfrei)	Amico 25/SF2500-2M
Ansaugleistung ca.	l/min	179	185
Füllleistung ca.	l/min	70	120
Höchstdruck	bar	8	8
Behälterinhalt	l	24	24
Zylinder/Stufen		1/1	1/1
Drehzahl	min <sup>-1</sup>	2.850	2.850
Motorleistung ~50 Hz	kW/V	1,1 / 230	1,5 / 230
Verdichtertyp		OL1850	SF2500
Schalleistungspegel L <sub>w</sub> <sup>(1)</sup>	dB(A)	95	93
Schalldruckpegel L <sub>p</sub>	dB(A)	80	79
Abmessungen (L x B x H) ca.	mm	580 x 270 x 600	580 x 270 x 600
Gewicht ca.	kg	19	24



AMICO 25/SF2500

## SuperTiger – Die Einstiegsmodelle mit Direktantrieb und solider Ausstattung

- ▶ Fahrbare Kolbenkompressoren mit Direktantrieb
- ▶ Sicherere Handhabung dank Gummibereifung
- ▶ Mit Druckschalter, Manometer, Schnelltrennkupplung und Anschlusskabel mit Stecker
- ▶ Elektromotor mit Überlastschutz
- ▶ Nachkühler, dadurch weniger Feuchtigkeit in der Druckluft

**SUPERTIGER/I 265M**  
statt € 429,00 zzgl. USt.

**329,-**

€ 391,51 inkl. USt.

Art.-Nr. 2703329

**SUPERTIGER/I 312M**  
statt € 550,00 zzgl. USt.

**419,-**

€ 498,61 inkl. USt.

Art.-Nr. 2703330

Technische Daten		SuperTiger/I 265M	SuperTiger/I 312M
Ansaugleistung ca.	l/min	250	284
Füllleistung ca.	l/min	155	190
Höchstdruck	bar	10	10
Behälterinhalt	l	50	50
Zylinder/Stufen		1/1	1/1
Drehzahl	min <sup>-1</sup>	2.850	2.850
Motorleistung ~50 Hz	kW/V	1,5 / 230	2,2 / 230
Verdichtertyp		MK265	MK312
Schallleistungspegel L <sub>w</sub> <sup>(1)</sup>	dB(A)	96	97
Schalldruckpegel L <sub>p</sub>	dB(A)	76	79
Abmessungen (L x B x H) ca.	mm	840 x 400 x 670	870 x 350 x 700
Gewicht ca.	kg	33,5	36,5



SUPERTIGER/I 265M

SUPERTIGER/I 312M

## SuperTiger VKM4020-3M – Mobiler Kompressor mit Direktantrieb und 2-Zylinder V-Aggregat

- ▶ Universell einsetzbar im Heim-, Hobby- und Montagebereich
- ▶ Vollautomatischer Ein-Ausschaltbetrieb
- ▶ Elektromotor mit Motorschutzschalter ausgestattet
- ▶ Je ein Manometer für Anzeige des Behälter- und Arbeitsdrucks
- ▶ Druckluftbehälter pulverbeschichtet

- ▶ Kunststoffräder hinten
- ▶ Gummifuß oder Saugnäpfe vorne
- ▶ Mit 1,8 m langem Netzkabel

### Besondere Ausstattungsmerkmale:

- ▶ Mit Zwei-Zylinder V-Aggregat und einstufiger Verdichtung
- ▶ Mit 50 l Druckluftkessel

Technische Daten		SuperTiger VKM4020-3M
Ansaugleistung ca.	l/min	356
Füllleistung ca.	l/min	215
Höchstdruck	bar	10
Behälterinhalt	l	50
Zylinder/Stufen		2-V/1
Drehzahl	min <sup>-1</sup>	2.850
Motorleistung ~50 Hz	kW/V	2,2 / 230
Schallleistungspegel L <sub>w</sub> <sup>(1)</sup>	dB(A)	97
Schalldruckpegel L <sub>p</sub>	dB(A)	-
Abmessungen (L x B x H) ca.	mm	870 x 350 x 700
Gewicht ca.	kg	38

**SUPERTIGER VKM4020-3M**

statt € 545,00 zzgl. USt.

**429,-**

€ 510,51 inkl. USt.

Art.-Nr. 2703650

### Ausstattung

- Druckminderer
- Automatischer Druckschalter
- Manometer für Anzeige des Behälter- und Arbeitsdrucks
- Einhand-Schnellkupplung
- Aluminium-Druckluftleitungen



## Bravo 592 – Mobile Kompressoren mit Direktantrieb und 2-Zylinder V-Aggregat für den universellen Einsatz

- ▶ Hochwertige 2-Zylinder V-Aggregate garantieren eine hohe Füllleistung durch niedrigere Reibungsverluste und Direktantrieb
- ▶ Einstufige Verdichtung
- ▶ Großer Ventilator für optimale Kühlung

- ▶ Mit Druckschalter, Manometer, Filterdruckregler und Schnelltrennkupplung
- ▶ Motor mit Überlastschutz

- ▶ Großer Nachkühler sorgt für niedrige Drucklufttemperaturen
- ▶ Vibrationsarmer Lauf dank niedriger Drehzahl

**BRAVO 592**

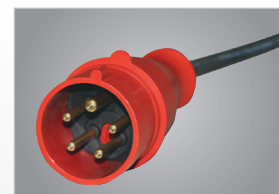
statt € 1.999,00 zzgl. USt.

**1.499,-**

€ 1.783,81 inkl. USt.

Art.-Nr. 2705990

Technische Daten		Bravo 592
Ansaugleistung ca.	l/min	590
Füllleistung ca.	l/min	420
Höchstdruck	bar	10
Behälterinhalt	l	90
Zylinder/Stufen		2-V/1
Drehzahl	min <sup>-1</sup>	1.420
Motorleistung ~50 Hz	kW/V	3 / 400
Kompressorblock		VKM592
Schallleistungspegel L <sub>w</sub> <sup>(1)</sup>	dB(A)	96
Schalldruckpegel L <sub>p</sub>	dB(A)	81
Abmessungen (L x B x H) ca.	mm	1.100 x 480 x 900
Gewicht ca.	kg	77,5



- 400 Volt Modell mit Phasenwender für einfache manuelle Umkehrung der Drehrichtung

## Serie MK – Solide Handwerker-Kompressoren mit Keilriemenantrieb und Zweizylinder-Hochleistungsaggregat aus Grauguss

- ▶ Die Universellen mit Keilriemenantrieb und qualitativ hochwertiger Ausstattung
- ▶ Speziell für Handwerker und Industrieunternehmen geeignet
- ▶ Optimale Kühlung durch großes Lüfterrad
- ▶ Lange Lebensdauer dank Hochleistungs-Aggregaten mit niedriger Drehzahl
- ▶ Sicherer Transport und hervorragender Stand dank großer Räder und zwei Gummifüßen
- ▶ Motor mit Überlastschutz
- ▶ Serienmäßig mit Druckschalter, Manometer, Druckminderer und Schnelltrennkupplung
- ▶ Mit allen Sicherheitseinrichtungen
- ▶ Komplett anschlussfertig



MK 103-50-3M



MK 113-90-4

MK 103-50-3M  
statt € 739,00 zzgl. USt.  
**559,-**  
€ 665,21 inkl. USt.  
Art.-Nr. 2739413

MK 103-50-3  
statt € 829,00 zzgl. USt.  
**629,-**  
€ 748,51 inkl. USt.  
Art.-Nr. 2739433

MK 113-90-4  
statt € 1.115,00 zzgl. USt.  
**859,-**  
€ 1.022,21 inkl. USt.  
Art.-Nr. 2739533

Technische Daten		MK 103-50-3M	MK 103-50-3	MK 113-90-4
Ansaugleistung ca.	l/min	365	365	500
Füllleistung ca.	l/min	266	266	400
Höchstdruck	bar	10	10	10
Behälterinhalt	l	50	50	90
Zylinder/Stufen		2/1	2/1	2/1
Drehzahl	min <sup>-1</sup>	1.375	1.375	1.300
Motorleistung ~50 Hz	kW/V	2,2 / 230	2,2 / 400	3 / 400
Kompressorblock		MK103	MK103	MK113
Schallleistungspegel L <sub>w</sub> <sup>(1)</sup>	dB(A)	94	94	97
Schalldruckpegel L <sub>p</sub>	dB(A)	79	79	78
Abmessungen (L x B x H) ca.	mm	870 x 400 x 700	870 x 400 x 700	1.070 x 475 x 870
Gewicht ca.	kg	57,5	60	75



### Die Ausstattung bei MK 113-90-4

- Am Druckregler können Sie den Arbeitsdruck stufenlos fixieren und druckreduziert Druckluft entnehmen.
- Zwei Manometer zeigen den Behälter- u. Arbeitsdruck an.
- Mit Filterdruckregler
- Serienmäßig mit **Qualitäts-Schnellkupplungen** und hochwertigem **Druckschalter**



- **400 Volt-Modelle mit Phasenwender** für einfache manuelle Umkehrung der Drehrichtung

## Serie BK119 – zweistufig verdichtende mobile Kolbenkompressoren

- ▶ Durch das zweistufig verdichtende Zweizylinder-Hochleistungsaggregat mit sehr niedriger Drehzahl wird ein besonders ruhiger und vibrationsarmer Lauf erreicht
- ▶ Dies gewährleistet eine noch längere Lebensdauer durch noch weniger Verschleiß
- ▶ Speziell bearbeitete Gusszylinder für lange Lebensdauer
- ▶ Minimaler Ölverbrauch
- ▶ Zusätzlich mit Zwischenkühler aus Aluminium
- ▶ Mit Kupfer-Druckluftleitungen
- ▶ Die stabilen Laufräder ermöglichen einen sicheren Transport auch bei unebenen Untergründen

BK119-90-5,5  
statt € 1.619,00 zzgl. USt.  
**1.209,-**  
€ 1.438,71 inkl. USt.  
Art.-Nr. 2739734

Technische Daten		BK119-90-5,5
Ansaugleistung ca.	l/min	674
Füllleistung ca.	l/min	550
Höchstdruck	bar	10
Behälterinhalt	l	90
Zylinder/Stufen		2 / 2
Drehzahl	min <sup>-1</sup>	920
Motorleistung ~50 Hz	kW/V	4 / 400
Kompressorblock		BK119
Schallleistungspegel L <sub>w</sub> <sup>(1)</sup>	dB(A)	–
Schalldruckpegel L <sub>p</sub>	dB(A)	79
Abmessungen (L x B x H) ca.	mm	1.070 x 450 x 1.000
Gewicht ca.	kg	93,5



### Die Ausstattung von BK119-90-5,5:

- Am Druckregler können Sie den Arbeitsdruck stufenlos fixieren und druckreduziert Druckluft entnehmen
- Zwei Manometer zeigen den Behälter- u. Arbeitsdruck an
- Filterdruckminderer 1/4"
- Serienmäßig mit **Qualitäts-Schnellkupplungen** und hochwertigem **Druckschalter**
- **Mit Fahrwerk**



## Warrior 362M/ Warrior 592 BuildAir – Fahrbare Kompressoren für Spezialanwendungen

- ▶ Extrem robuste Bauweise
- ▶ 2-Zylinder V-Aggregate
- ▶ Lange Lebensdauer
- ▶ Tragegriff kann als Schlauchhalter dienen
- ▶ Abdeck- und Ablageplatte
- ▶ Warrior 362M speziell auf 16 Ampere Absicherung ausgelegt
- ▶ Wartungsarm durch Direktantrieb
- ▶ Die niedrige Drehzahl reduziert Vibrationen, schont alle Bauteile des Kompressors und reduziert den Geräuschpegel



Warrior 362M

**WARRIOR 362M**  
statt € 1.495,00 zzgl. USt.  
**1.059,-**  
€ 1.260,21 inkl. USt.  
Art.-Nr. 2705530

**WARRIOR 592 BUILDAIR**  
statt € 2.175,00 zzgl. USt.  
**1.579,-**  
€ 1.879,01 inkl. USt.  
Art.-Nr. 2705553

Technische Daten		Warrior 362M	Warrior 592 BuildAir
Ansaugleistung ca.	l/min	310	590
Füllleistung ca.	l/min	240	420
Höchstdruck	bar	10	10
Behälterinhalt	l	18	20
Zylinder/Stufen		2-V/1	2-V/1
Drehzahl	min <sup>-1</sup>	1.420	1.420
Motorleistung ~50 Hz	kW/V	2,2 / 230	3 / 400
Schallleistungspegel L <sub>w</sub> <sup>(1)</sup>	dB(A)	88	94
Schalldruckpegel L <sub>p</sub>	dB(A)	74	79
Verdichtertyp		VKM362	VKM592
Abmessungen (L x B x H) ca.	mm	610 x 610 x 560	790 x 620 x 740
Gewicht ca.	kg	46	78



Warrior 592 BuildAir

## BK119-270F-5,5/ BK119-270V-5,5 – solide Kompressoren mit bewährtem Riemenantrieb und Zweizylinder-Hochleistungsaggregat aus Grauguss

- ▶ Die Universellen mit Keilriemenantrieb und qualitativ hochwertiger Ausstattung. Speziell für Handwerker und Industrieunternehmen geeignet. Diese Kompressoren finden ihren Einsatz dort, wo Qualität der Druckluft sowie Langlebigkeit und Effizienz unerlässlich sind. Die solide Fertigung und die Vibrationsfreiheit machen diesen Kompressor zu einem der Stärksten der FINI Baureihen
- ▶ Lange Lebensdauer dank 2-stufiger Hochleistungs-Aggregate mit niedriger Drehzahl
- ▶ Speziell bearbeitete Gusszylinder für minimalen Ölverbrauch und lange Lebensdauer
- ▶ Hochleistungs-Ventile
- ▶ Optimale Kühlung durch großes Lüfterrad
- ▶ Motor mit Überlastschutz
- ▶ Mit Druckschalter und Manometer



BK 119-270F - 5,5

**BK119-270F-5,5**  
statt € 2.115,00 zzgl. USt.  
**1.599,-**  
€ 1.902,81 inkl. USt.  
Art.-Nr. 2768753

**BK119-270V-5,5**  
statt € 2.459,00 zzgl. USt.  
**1.859,-**  
€ 2.212,21 inkl. USt.  
Art.-Nr. 2768752

Technische Daten		BK119-270F-5,5	BK119-270V-5,5
Ansaugleistung ca.	l/min	620	620
Füllleistung ca.	l/min	550	550
Höchstdruck	bar	10	10
Behälterinhalt	l	270 (AD 2000)	270 (AD 2000)
Zylinder/Stufen		2/2	2/2
Drehzahl	min <sup>-1</sup>	920	920
Luftabgang	"	3/4	3/4
Motorleistung ~50 Hz	kW/V	4 / 400	4 / 400
Schallleistungspegel L <sub>w</sub>	dB(A)	94	94
Schalldruckpegel L <sub>p</sub>	dB(A)	79	79
Verdichtertyp		BK119	BK119
Abmessungen (L x B x H) ca.	mm	1.500 x 500 x 1.110	720 x 720 x 1.770
Gewicht ca.	kg	126	139
Transportverpackungsp. <sup>(1)</sup>		TVP 1 = 29,00 €	TVP 1 = 29,00 €



BK119-270V-5,5



**Serie AIRPROFI – Profiausstattung und bester Qualität!**

**ARGUMENTE, DIE IN QUALITÄT, LEISTUNG UND PREIS ÜBERZEUGEN!**

- 1** Hochwertiger **Condor Druckschalter**
- 2/7** **Filterdruckregler** zur stufenlosen Einstellung des Arbeitsdrucks, bei gleichzeitiger Schmutz-, Öl- und Kondenswasserabscheidung
- 3** **Qualitäts-Elektromotor** mit hohem Anzugsmoment mit Motorschutzschalter
- 4** Serienmäßig mit **Phasenwender bei 400 Volt** Modellen
- 5** **Ergonomisch verlängerter Bügel** für bequemes, aufrechtes Bewegen
- 6** **Bedienkonsole** mit ergonomisch gut ablesbarem **Qualitätswartungsblock** mit Arbeitsdruck- und Kesseldruckmanometer, Filterregler und Öler sowie **zwei Sicherheits-Schnellkupplungen** nach DIN EN 983 für druckloses Kuppeln
- 6** **Zwei Manometer** zeigen den Behälter- und Arbeitsdruck an

- 7** **Dritte Druckluftentnahmestelle** mit Kugelhahn am Behälter
- 7** **Drei Druckluftentnahmestellen** für gefilterte Druckluft, gefilterte und geölte Druckluft und ein Druckluft-Direktausgang vom Kessel
- 8** **Gezahnter Qualitätsantriebsriemen** für **leichten Anlauf** und **verbesserten Laufruhe** bei **besserer Kraftübertragung** und **reduziertem Energiebedarf**
- 9** **Großes Lüfterrad** und ein **Kühlfließblech** für bessere Kühlung.
- 9** **Stabiler Riemenschutz aus Metallgitter** für hohen Kühlfließdurchlass
- 10** **Zweizylinder-Hochleistungsaggregat** mit Nachkühler für niedrige Kessel Eintrittstemperatur und niedriger Drehzahl gewähren lange Lebensdauer
- 11** **Verzinkter Behälter** mit **15 Jahre Garantie gegen Durchrostung\***

- 12** **Flexible Panzerschlauchleitung** mit **Hitzeschutz**
- 12** **Anlaufentlastungsventil** für leichten und drucklosen Anlauf
- 13** **Korrosionsfreie Ventilplatten**
- 14** **Stabiles Lenkfahrwerk** mit **Feststellbremse**
- 14** **groß dimensionierten, pannensicheren Laufrädern** für einen komfortablen Transport
- 15** **Mit praktischem Transportgriff am Behälter**
- 16** **Kugelhahn** für einfaches **Kondensatablassen**

Ca. 20% Energie sparen! 15 bar Kompressoren sind ab Werk auf 13 bar eingestellt. 15 bar Einstellung nur bei Bedarf



AIRPROFI BK 119-100-5,5 P

Technische Daten		AIRPROFI MK103-50-3M P	AIRPROFI MK103-50-3P	AIRPROFI MK113-50-4P	AIRPROFI MK113-100-4P
Verdichtersystem <sup>(1)</sup>		HOS	HOS	HOS	HOS
Höchstvolumenstrom	l/min	365	390	500	500
Füllleistung ca.	l/min	266	285	410	410
Höchstdruck	bar	10	10	10	10
Behälterinhalt	l	50	50	50	100
Zylinder/Stufen		2/1	2/1	2/1	2/1
Schallleistungspegel L <sub>w</sub> <sup>(1)</sup>	dB(A)	96	96	95	93
Schalldruckpegel L <sub>p</sub>	dB(A)	-	-	-	-
Drehzahl	min <sup>-1</sup>	1.360	1.470	1.310	1.310
Motorleistung ~50 Hz	kW/V	2,2 / 230	2,2 / 400	3 / 400	3 / 400
Abmessungen (L x B x H) ca.	mm	810 x 430 x 790	810 x 430 x 790	900 x 430 x 860	1.080 x 500 x 940
Gewicht ca.	kg	56	56	66	76

**Neu**



AIRPROFI MK103-50-3M P

AIRPROFI MK 103-50-3M P

statt € 1.429,00 zzgl. USt.

**1.049,-**

€ 1.248,31 inkl. USt.

Art.-Nr. 2758410.2



AIRPROFI MK113-50-4 P

AIRPROFI MK113-50-4 P

statt € 1.599,00 zzgl. USt.

**1.189,-**

€ 1.414,91 inkl. USt.

Art.-Nr. 2758530.2



AIRPROFI MK113-100-4 P

AIRPROFI MK113-100-4 P

statt € 1.745,00 zzgl. USt.

**1.289,-**

€ 1.533,91 inkl. USt.

Art.-Nr. 2758531.2

### AIRPROFI BK 119 - zweistufig verdichtend

- ▶ Durch das zweistufig verdichtende Zweizylinder-Hochleistungsaggregat wird eine sehr niedrige Drehzahl erreicht, wodurch ein besonders ruhiger und vibrationsarmer Lauf erreicht wird
- ▶ Dies gewährleistet eine noch längere Lebensdauer durch noch weniger Verschleiß
- ▶ Zusätzlich mit Zwischenkühler zum Nachkühler



AIRPROFI BK119-75-5,5 A.P.

AIRPROFI BK 119-200-7,5

**Praxis-TIPP:**  
Verdichten Sie nur so hoch wie notwendig, denn ein „Bar“ höher zu verdichten, kostet 6 bis 8% mehr Energie.



AIRPROFI  
BK119-100-5,5 P  
statt € 2.189,00 zzgl. USt.  
**1.659,-**  
€ 1.974,21 inkl. USt.  
Art.-Nr. 2758731.2

AIRPROFI  
BK119-100-7,5 P  
statt € 2.299,00 zzgl. USt.  
**1.749,-**  
€ 2.081,31 inkl. USt.  
Art.-Nr. 2758831.2

AIRPROFI  
BK119-75-5,5 /13 P  
statt € 2.299,00 zzgl. USt.  
**1.779,-**  
€ 2.117,01 inkl. USt.  
Art.-Nr. 2758734.2

AIRPROFI  
BK 119-200-7,5 P  
statt € 2.759,00 zzgl. USt.  
**2.039,-**  
€ 2.426,41 inkl. USt.  
Art.-Nr. 2758832.2

Technische Daten		AIRPROFI BK119-100-5,5 P	AIRPROFI BK119-100-7,5 P	AIRPROFI BK119-75-5,5 13 P	AIRPROFI BK 119-200-7,5 P
Verdichtersystem <sup>(1)</sup>		HOS	HOS	HOS	HOS
Höchstvolumenstrom	l/min	650	850	575	850
Füllleistung ca.	l/min	520	680	460	680
Höchstdruck	bar	10	10	13	10
Behälterinhalt	l	100	100	75	200 (AD 2000)
Zylinder/Stufen		2/2	2/2	2/2	2/2
Schallleistungspegel Lw <sup>(2)</sup>	dB(A)	93	95	93	95
Schalldruckpegel Lp	dB(A)	-	-	-	-
Drehzahl	min <sup>-1</sup>	950	1.240	850	1.240
Motorleistung ~50 Hz	kW/V	4 / 400	5,5 / 400	4 / 400	5,5 / 400
Abmessungen (L x B x H) ca.	mm	1.080 x 500 x 970	1.080 x 500 x 970	950 x 480 x 960	1.190 x 680 x 1.150
Gewicht ca.	kg	99	112	103	139

(1) Beschreibung Verdichtersysteme siehe Hauptkatalog (2) Schallleistungspegel nach DIN EN ISO 3744 (RL 2000/14/EG)  
\*Garantiebedingungen unter [www.finikompressoren.de](http://www.finikompressoren.de) oder bei FINI Deutschland GmbH anfordern

## Serie AIRPROFI BK – Stationäre Kompressoren mit liegendem Behälter, für ein Maximum an bereitstehender Druckluft

- ▶ Das 2-stufig verdichtende 2-Zylinder-Hochleistungsaggregat ermöglicht eine sehr niedrige Drehzahl, wodurch ein besonders ruhiger und vibrationsarmer Lauf erreicht wird
- ▶ Das große Lüfterrad sorgt für optimale Kühlung

- ▶ Zwischen- und Nachkühler sorgen für eine niedrige Kesseleintrittstemperatur und verringern so die Kondensatbildung
- ▶ Qualitäts-Elektromotoren mit einem Motorschutzschalter ausgestattet
- ▶ Kessel innen und außen feuerverzinkt, 15 Jahre Garantie auf den Kessel gegen Durchrostung\*
- ▶ Mit hochwertigem CONDOR Druckschalter

- ▶ Anschlussfertig mit allen Armaturen
- ▶ Flexible Panzerschlauchleitung mit Hitzeschutz verhindert Vibrationsbruch
- ▶ Ab 7,5 kW serienmäßig mit automatischem Stern-Dreieck-Schalter



**AIRPROFI BK 119-100F-7,5**  
 ▶ Mit 100 l Behälter besonders platzsparend



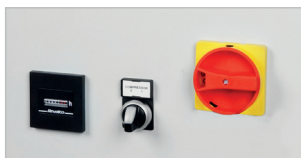
**AIRPROFI BK 119-200F-7,5 (AD 2000)**  
 ▶ 2-Zylinder-Kompressor auf 200 Liter Druckluft-Behälter



**AIRPROFI BK 119-270F-5,5 (AD 2000)**  
 ▶ 2-Zylinder-Kompressor auf 270 Liter Druckluft-Behälter

### Lieferumfang:

- Anlaufentlastung
- Schwingelemente
- Stern-Dreieck-Schalter mit Betriebsstundenzähler ab 7,5 kW Modellen



*Stern-Dreieck-Schalter mit Betriebsstundenzähler ab 7,5 kW Modellen*

**AIRPROFI BK 119-100F-5,5**  
 statt € 2.015,00 zzgl. USt.  
**1.559,-**  
 € 1.855,21 inkl. USt.  
 Art.-Nr. 2772273

**AIRPROFI BK 119-75F-5,5 A.P.**  
 statt € 2.099,00 zzgl. USt.  
**1.699,-**  
 € 2.021,81 inkl. USt.  
 Art.-Nr. 2772275

**AIRPROFI BK 119-200F-7,5**  
 statt € 2.579,00 zzgl. USt.  
**1.929,-**  
 € 2.295,51 inkl. USt.  
 Art.-Nr. 2772284

**AIRPROFI BK 119-270F-5,5**  
 statt € 2.739,00 zzgl. USt.  
**2.149,-**  
 € 2.557,31 inkl. USt.  
 Art.-Nr. 2775712

Technische Daten		AIRPROFI BK 119-100F-5,5	AIRPROFI BK 119-75F-5,5 A.P.	AIRPROFI BK 119-200F-7,5	AIRPROFI BK 119-270F-5,5
Ansaugleistung ca.	l/min	650	575	850	650
Füllleistung ca.	l/min	520	460	680	520
Höchstdruck	bar	10	13	10	10
Behälterinhalt	l	100	75	200 (AD 2000)	270 (AD 2000)
Zylinder/Stufen		2/2	2/2	2/2	2/2
Drehzahl	min <sup>-1</sup>	950	850	1.240	1.240
Motorleistung ~50 Hz	kW/V	4 / 400	4 / 400	5,5 / 400	4 / 400
Schalleistungspegel L <sub>w</sub>	dB(A)	-	-	-	-
Schalldruckpegel L <sub>p</sub>	dB(A)	83	79	83	83
Luftabgang	''	1/2	3/4	3/4	3/4
Abmessungen (L x B x H) ca.	mm	1.120 x 460 x 960	850 x 460 x 960	1.150 x 500 x 1.150	1.190 x 600 x 1.250
Gewicht ca.	kg	98	103	122	210
Transportverpackungsp. <sup>(1)</sup>		-	-	<b>TVP 1 = 29,00 €</b>	<b>TVP 1 = 29,00 €</b>

## Serie AIRPROFI F – Stationäre 10-15 bar Kompressoren mit liegendem Behälter, Höchstleistung auf engstem Raum

- ▶ Zweistufig verdichtendes Zweizylinder-Hochleistungsaggregat mit Zylinderblock aus Grauguß gewährleistet einen ruhigen Lauf und eine lange Lebensdauer
- ▶ Zwischen- und Nachkühler mit großflächigen Kühllamellen sorgen für niedrige Kessel-eintrittstemperatur und verringern so die Kondensatbildung
- ▶ Die sehr niedrige Drehzahl sorgt für hohe effektive Luftförderleistung, verringert den Verschleiß und sorgt für ruhigen und vibrationsarmen Lauf, der eine lange Lebensdauer gewährleistet
- ▶ Großes Lüfterrad sorgt für optimale Kühlung
- ▶ Kessel innen und außen feuerverzinkt: **15 Jahre Garantie auf den Kessel gegen Durchrostung\***
- ▶ Vollautomatischer Ein-Ausschaltbetrieb
- ▶ Qualitäts-Elektromotoren durch Motorschutzschalter vor Überhitzung und Überlastung geschützt
- ▶ 3 Druckluftentnahmestellen am Kessel
- ▶ Anschlussfertig mit allen Armaturen
- ▶ Serienmäßig mit hochwertigem Condor-Druckschalter



Mit hochwertigem Lamellen-Ansaugfilter ab AIRPROFI BK 120



200 l, 270 l und 500 l Behälter nach AD 2000



**AIRPROFI BK 119-500F-7,5 (AD 2000)**

- ▶ Mit 500 Liter-Behälter für ein Maximum an bereitstehender Luft

### Lieferumfang:

- Anlaufentlastung
- Schwingelemente
- Stern-Dreieck-Schalter mit Betriebsstundenzähler ab 7,5 kW Modellen



**AIRPROFI BK120-500F-10A.P. TA (AD 2000)**

**AIRPROFI BK119-270F-5,5 A.P.**  
statt € 2.919,00 zzgl. USt.  
**2.259,-**  
€ 2.688,21 inkl. USt.  
Art.-Nr. 2775752

**AIRPROFI BK120-270F-7,5 A.P.**  
statt € 3.745,00 zzgl. USt.  
**2.799,-**  
€ 3.330,81 inkl. USt.  
Art.-Nr. 2775852

**AIRPROFI BK119-500F-7,5**  
statt € 3.359,00 zzgl. USt.  
**2.499,-**  
€ 2.973,81 inkl. USt.  
Art.-Nr. 2775815

**AIRPROFI BK120-500F-7,5**  
statt € 4.079,00 zzgl. USt.  
**3.159,-**  
€ 3.759,21 inkl. USt.  
Art.-Nr. 2775915

**AIRPROFI BK120-500F-10A.P. TA**  
statt € 5.149,00 zzgl. USt.  
**3.929,-**  
€ 4.675,51 inkl. USt.  
Art.-Nr. 2775955

Liegende Kessel: Technische Daten		AIRPROFI BK119-270F-5,5 A.P.	AIRPROFI BK120-270F-7,5 A.P.	AIRPROFI BK119-500F-7,5	AIRPROFI BK120-500F-7,5	AIRPROFI BK120-500F-10A.P. TA
Höchstvolumen Strom 10 bar	l	-	-	850	950	-
Füllleistung 10 bar Modell (1)	l	-	-	680	750	-
Höchstvolumen Strom 15 bar	l	575	750	-	-	1050
Füllleistung 15 bar Modell (1)	l	460	525	-	-	765
Behälterinhalt	l	270 (AD 2000)	270 (AD 2000)	500 (AD 2000)	500 (AD 2000)	500 (AD 2000)
Zylinder/Stufen		2/2	2/2	2/2	2/2	2/2
Drehzahl	min <sup>-1</sup>	850	785	1240	960	1160
Motorleistung ~50 Hz	kW/V	4 / 400	5,5 / 400	5,5 / 400	5,5 / 400	7,5 / 400
Schallleistungspegel L <sub>w</sub>	dB(A)	-	-	-	-	-
Schalldruckpegel L <sub>p</sub>	dB(A)	83	82	83	83	82
Luftabgang	"	3/4	3/4	3/4	3/4	3/4
Abmessungen (L x B x H) ca.	mm	1.190 x 600 x 1.250	1.190 x 600 x 1.320	2.020 x 570 x 1.300	1950 x 600 x 1365	2.020 x 570 x 1.400
Gewicht ca.	kg	210	215	235	245	300
Transportverpackungspauschale (2)		TVP 1 = 29,00 €	TVP 1 = 29,00 €	TVP 1 = 29,00 €	TVP 1 = 29,00 €	TVP 1 = 29,00 €

(1) Füllleistungen 10 bar Modelle gemessen mit 6-10 bar; Füllleistungen 15 bar Modelle gemessen mit 12 bar

(2) Erläuterung der Transportzuschläge siehe Rückseite, Angaben zu TVP zzgl. USt.

\*Garantiebedingungen unter [www.fini-kompressoren.de](http://www.fini-kompressoren.de) oder bei FINI Deutschland GmbH anzufragen

## Serie AIRPROFI V – Stationäre vertikale 10-15 bar Kompressoren, Höchstleistung auf engstem Raum

- ▶ Das 2-stufig verdichtende 2-Zylinder-Hochleistungsaggregat ermöglicht eine sehr niedrige Drehzahl, wodurch ein besonders ruhiger und vibrationsarmer Lauf erreicht wird.
- ▶ Zwischen- und Nachkühler sorgen für eine niedrige Behältereintrittstemperatur und verringern so die Kondensatbildung.
- ▶ Großes Lüfterrad sorgt für optimale Kühlung.
- ▶ Vollautomatischer Ein-Ausschaltbetrieb
- ▶ Qualitäts-Elektromotoren mit Motorschutzschalter ausgestattet
- ▶ Flexible Panzerschlauchleitung mit Hitzeschutz verhindert einen Vibrationsbruch.
- ▶ Drei Druckluftentnahmestellen am Behälter
- ▶ Druckluftbehälter innen und außen feuerverzinkt, 15 Jahre Garantie auf den Behälter gegen Durchrostung
- ▶ Mit hochwertigem **CONDOR Druckschalter**
- ▶ Anschlussfertig mit allen Armaturen

**AD 2000**

200 l, 270 l und 500 l Behälter nach AD 2000 Norm

- Maximale Prüfintervalle
- Fertigung nach TÜV-Merkblatt AD 2000

### AIRPROFI V

#### Lieferumfang

- Anlaufentlastung
- Schwingelemente



AIRPROFI BK119-270V-5,5

AIRPROFI BK119-270V-5,5  
statt € 2.765,00 zzgl. USt.  
**2.199,-**  
€ 2.616,81 inkl. USt.  
Art.-Nr. 2774712

10 bar

AIRPROFI BK119-270V-7,5  
statt € 2.885,00 zzgl. USt.  
**2.279,-**  
€ 2.712,01 inkl. USt.  
Art.-Nr. 2774812

AIRPROFI BK119-270V-5,5 A.P.  
statt € 3.015,00 zzgl. USt.  
**2.299,-**  
€ 2.735,81 inkl. USt.  
Art.-Nr. 2774752

15 bar

AIRPROFI BK120-270V-7,5 A.P.  
statt € 3.839,00 zzgl. USt.  
**2.879,-**  
€ 3.426,01 inkl. USt.  
Art.-Nr. 2774852

### AIRPROFI VK

#### Lieferumfang

- Anlaufentlastung
- Schwingelemente
- Sicherheits-Standpalette
- Kältetrockner
- Feinfilter



AIRPROFI BK119-270VK-5,5 A.P.

AIRPROFI BK119-270VK-5,5  
statt € 4.550,00 zzgl. USt.  
**3.599,-**  
€ 4.282,81 inkl. USt.  
Art.-Nr. 2774712K

10 bar

AIRPROFI BK119-270VK-7,5  
statt € 4.785,00 zzgl. USt.  
**3.829,-**  
€ 4.556,51 inkl. USt.  
Art.-Nr. 2774812K

AIRPROFI BK119-270VK-5,5 A.P.  
statt € 4.790,00 zzgl. USt.  
**3.799,-**  
€ 4.520,81 inkl. USt.  
Art.-Nr. 2774752K

15 bar

AIRPROFI BK120-270VK-7,5 A.P.  
statt € 5.665,00 zzgl. USt.  
**4.499,-**  
€ 5.353,81 inkl. USt.  
Art.-Nr. 2774852K

Stehende Kessel:		AIRPROFI BK119-270V-5,5	AIRPROFI BK119-270V-5,5 A.P.	AIRPROFI BK120-270V-7,5 A.P.	AIRPROFI BK119-270V-7,5
<b>Technische Daten</b>					
Höchstvolumen Strom 10 bar	l	650	-	-	850
Füllleistung 10 bar Modell <sup>(1)</sup>	l	520	-	-	680
Höchstvolumen Strom 15 bar	l	-	575	750	-
Füllleistung 15 bar Modell <sup>(1)</sup>	l	-	460	525	-
Behälterinhalt	l	270	270	270	270
Zylinder/Stufen		2/2	2/2	2/2	2/2
Drehzahl	min <sup>-1</sup>	950	850	785	1.240
Motorleistung ~50 Hz	kW/V	4 / 400	4 / 400	5,5 / 400	5,5 / 400
Schalleistungspegel L <sub>w</sub>	dB(A)	-	-	-	-
Schalldruckpegel L <sub>p</sub>	dB(A)	83	83	83	82
Luftabgang <sup>(2)</sup>	"	3/4	3/4	3/4	3/4
Abmessungen (L x B x H) ca.	mm	745 x 620 x 1.870	745 x 620 x 1.870	850 x 710 x 1.950	780 x 710 x 1.870
Transportverpackungsp. <sup>(3)</sup>		TVP 1 = 29,00 €	TVP 1 = 29,00 €	TVP 1 = 29,00 €	TVP 1 = 29,00 €

(1) Füllleistungen 10 bar Modelle gemessen mit 6-10 bar; Füllleistungen 15 bar Modelle gemessen mit 12 bar

(2) Luftabgang bei VK und VK 1/2" über Kältetrockner

(3) Erläuterung der Transportzuschläge siehe Rückseite, Angaben zu TVP zzgl. USt.

# Die perfekte Druckluft-Komplett-Station



- Automatischer Kondensatableiter am Druckluftbehälter
- Durch Niveausteuern kein unnötiger Druckverlust



- Kondensataufbereiter WOS 1 zur Öl-Wasser-Trennung
- Wichtige Hinweise zur Kondensataufbereitung finden Sie auch im Kapitel Druckluftaufbereitung.



- Feinfilter zum Abscheiden von Kondensat und festen Verunreinigungen mit Partikeln bis 1 µm.
- Druckluftqualität nach ISO 8573-1
- Als Vorfilter vor dem Kältetrockner



- K-Ausführung serienmäßig mit Kältetrockner mit integriertem automatischem Kondensatableiter
- Drucktaupunkt bei 5 °C, Umgebungstemperatur 25 °C, atmosphärischer Taupunkt bei -22 °C.

## AIRPROFI VKK



### Lieferumfang

- Anlaufentlastung
- Schwingelemente
- Sicherheits-Standpalette
- Kältetrockner
- Feinfilter
- Kondensataufbereiter zur Öl-Wasser-Trennung
- Automatischer Kondensatableiter

AIRPROFI BK119-270VKK-5,5  
statt € 4.955,00 zzgl. USt.

**3.999,-**

€ 4.758,81 inkl. USt.

Art.-Nr. 2774712KK

10 bar

AIRPROFI BK119-270VKK-5,5 A.P.

statt € 5.265,00 zzgl. USt.

**4.199,-**

€ 4.996,81 inkl. USt.

Art.-Nr. 2774752KK

15 bar

AIRPROFI BK120-270VKK-7,5 A.P.

statt € 6.155,00 zzgl. USt.

**4.849,-**

€ 5.770,31 inkl. USt.

Art.-Nr. 2774852KK

15 bar

AIRPROFI BK119-270VKK-7,5

statt € 5.130,00 zzgl. USt.

**4.199,-**

€ 4.996,81 inkl. USt.

Art.-Nr. 2774812KK

10 bar



AIRPROFI BK 119-270V-7,5 KK

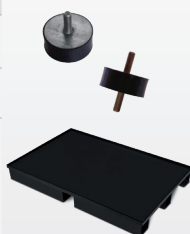


- Durch das 2-stufig verdichtende 2-Zylinder-Hochleistungsaggregat wird eine sehr niedrige Drehzahl erzielt, wodurch ein besonders ruhiger und vibrationsarmer Lauf erreicht wird.
- Großes Lüfterrad sorgt für optimale Kühlung
- Die niedrige Drehzahl sorgt für hohe effektive Luftförderleistung, verringert den Verschleiß.
- Zwischen- und Nachkühler mit großflächigen Kühlrippen sorgen für niedrige Behältereintrittstemperatur und verringern so die Kondensatbildung.
- Flexible Panzerschlauchleitung mit Hitzeschutz für lange Lebensdauer, da kein Vibrationsbruch möglich ist

### Maximal-Ausstattung auf engstem Raum

- ▶ Mit der KK -Ausführung haben Sie auf ca. 1 m<sup>2</sup> Ihre komplette Druckluftherzeugung und -aufbereitung untergebracht. Lieferung erfolgt inklusive Sicherheits-Standpalette.

Zubehör	Art.-Nr.	€ zzgl. USt.
1 Schwingelement mit einseitigem Gewinde 100 x 38 mm / M10	2505640	12,50
1 Schwingelement mit beidseitigem Gewinde 70 x 38 mm / 2 x M10 (für SSP)	2505650	13,90
Sicherheits-Standpalette SSP stehend stationär 1200 x 800 x 140 mm	2030103	299,00



Zubehör	Art.-Nr.	€ zzgl. USt.
Stern-Dreieck-Schalter automatisch mit Betriebsstundenzähler (Regional ab 5,5 kW vorgeschrieben)	2506010	725,00
Elektromagnetische Anlaufentlastung 24V AC stromlos geschlossen	2506015	89,00
Elektromagnetische Anlaufentlastung 24V AC stromlos geöffnet	2506017	99,00



## Serie MICRO SE - Schraubenkompressoren mit Rippenbandriemenantrieb in Schalldämmgehäuse. Für den Dauerbetrieb auch bei kleinerem Luftbedarf

- ▶ Platzsparender Einzelkompressor mit Rippenbandriemenantrieb
- ▶ Start-Stopp-Betrieb über Druckschalter, dadurch Energieeinsparung gegenüber Leerlaufregelung
- ▶ Besonders geeignet für Betriebe, die einen kontinuierlichen Luftbedarf haben, dabei jedoch ein kompaktes Gerät mit einem reduzierten Geräuschpegel und niedrigen Betriebskosten wollen

- ▶ Intensive Kühlung garantiert Betriebssicherheit und gute Luftqualität
- ▶ Mit thermischem Motorschutz, Öltemperaturüberwachung (max. 110°C) und Betriebsstundenzähler, dadurch hohe Betriebssicherheit gewährleistet



sehr leise



### MICRO SE 4.0-10

- ▶ Servicefreundlich durch optimale Zugänglichkeit und einfache Demontage und Montage aller wichtigen Komponenten



### MICRO SE 4.0-10-200

- ▶ auf 200 l Behälter



### Modell MICRO SE 4.0-10-200 K

- ▶ Auf 200 l Druckluftbehälter
- ▶ Dauerhafter Schutz gegen Rost durch Feuerverzinkung des Kessels - 15 Jahre Garantie gegen Durchrostung\*
- ▶ Mit angebautem Kältetrockner



Fertigung nach AD 2000

BAUREIHE

### MICRO

Schraubenkompressor als Einzelanlage

BAUREIHE

### MICRO-200

Schraubenkompressor auf AD 2000 Druckluftbehälter

BAUREIHE

### MICRO-200-K

Schraubenkompressor auf AD 2000 Druckluftbehälter + Kältetrockner

#### MICRO SE 2.2-10 M

statt € 4.625,00 zzgl. USt.

**3.349,-**

€ 3.985,31 inkl. USt.

Art.-Nr. 2951004

#### MICRO SE 4.0-10

statt € 4.350,00 zzgl. USt.

**3.129,-**

€ 3.723,51 inkl. USt.

Art.-Nr. 2951604

#### MICRO SE 4.0-10-200

statt € 5.750,00 zzgl. USt.

**4.149,-**

€ 4.937,31 inkl. USt.

Art.-Nr. 2951614

#### MICRO SE 4.0-10-200 K

statt € 7.590,00 zzgl. USt.

**5.659,-**

€ 6.734,21 inkl. USt.

Art.-Nr. 2951654

Technische Daten	MICRO SE 2.2-10 M	MICRO SE 4.0-10	MICRO SE 4.0-10-200	MICRO SE 4.0-10-200 K
Höchstdruck	10 bar	10 bar	10 bar	10 bar
Effektive Liefermenge	240 l/min	485 l/min	485 l/min	485 l/min
Anschluss	1/2"	1/2"	1/2"	1/2"
Kesselinhalt	-	-	200 l	200 l
Schalleistungspegel L <sub>w</sub>	-	-	-	-
Schalldruckpegel L <sub>p</sub>	58 dB(A)	60 dB(A)	60 dB(A)	60 dB(A)
Motorleistung ~50 Hz	2,2 kW / 230V	4,0 kW / 400 V	4,0 kW / 400 V	4,0 kW / 400 V
Abmessungen (L x B x H) ca.	580 x 480 x 760 mm	580 x 480 x 760 mm	1.440 x 510 x 1.280 mm	1.440 x 510 x 1.280 mm
Gewicht ca.	87 kg	93 kg	150 kg	180 kg
Transportverpackungspauschale <sup>(1)</sup>	TVP 1 = 29,00 €	TVP 1 = 29,00 €	TVP 2 = 45,00 €	TVP 2 = 45,00 €



## Serie PLUS - Schraubenkompressoren mit Rippenbandriemenantrieb für den Dauerbetrieb und 100%ige Auslastung dank niedriger Drehzahlen - auf höchste Betriebssicherheit ausgelegt

- ▶ Serienmäßig mit elektronischer Steuerung EasyTRONIC MICRO II mit Drucksensorbedienung, dadurch Verhinderung von Motorüberlastung, Verschleißreduzierung und längere Lebensdauer
- ▶ Mit Stern-Dreieck-Schalter
- ▶ Hohe Kühlwirkung und niedrigerer Geräuschpegel durch thermostatisch gesteuerten Radialventilator
- ▶ Betriebsstundenzähler erfasst Last- und Nachlaufzeiten, dadurch gesicherte Einhaltung der Wartungsintervalle - Anzeige des Wartungsbedarfs über automatische Meldung
- ▶ Drehrichtungskontrolle für den Motor vermeidet eventuelle Schäden bei Inbetriebnahme oder nach einem Standortwechsel
- ▶ Mit Nachkühler
- ▶ Schraubenverdichter mit verschleißfestem Poly V Rippenbandriemenantrieb und Schlitten-Spannsystem
- ▶ Einfache Wartung durch leicht zugängliche Elemente
- ▶ Optimale Betriebstemperaturen durch thermostatisch gesteuerten Lüfter
- ▶ **15 Jahre Garantie auf den Behälter gegen Durchrostung\***

- ▶ **Extrem leise**
- ▶ **Hochleistungs-Schraubenverdichter**
- ▶ **Leichter Zugang für routinemäßige Wartungsarbeiten**
- ▶ **Geringe Wartungskosten**
- ▶ **Einfache Montage, bedienerfreundlich**
- ▶ **Vorfilterplatte**

**BAFA**  
 BUNDESAMT FÜR WIRTSCHAFT  
 UND AUSFUHRKONTROLLE  
 -nur in Deutschland gültig

Diese Modellreihe enthält BAFA förderfähige Modelle  
 Alle förderfähigen Modelle finden Sie unter  
[www.stuermer-maschinen.de](http://www.stuermer-maschinen.de) oder  
[www.mystuermer.com](http://www.mystuermer.com).  
 -> Geben Sie in der Suche einfach „BAFA“ ein

**AD 2000**  
 200 l, 270 l und 500 l  
 Behälter nach AD 2000 Norm



sehr leise



PLUS 11-10

- ▶ Servicefreundlich durch optimale Zugänglichkeit und einfache Demontage und Montage aller wichtigen Komponenten



PLUS 11-10-500



PLUS 11-10-500 K

- ▶ Dauerhafter Schutz gegen Rost durch Feuerverzinkung des Kessels - **15 Jahre Garantie gegen Durchrostung\***

### BAUREIHE

#### PLUS

Standardausführung

##### PLUS 11-10

statt € 6.875,00 zzgl. USt.

**5.099,-**

€ 6.067,81 inkl. USt.

Art.-Nr. 2952404

##### PLUS 15-10

statt € 7.050,00 zzgl. USt.

**5.159,-**

€ 6.139,21 inkl. USt.

Art.-Nr. 2952604

### BAUREIHE

#### PLUS 500

Mit 500 l Druckluftbehälter (AD 2000)

##### PLUS 11-10-500

statt € 9.190,00 zzgl. USt.

**6.699,-**

€ 7.971,81 inkl. USt.

Art.-Nr. 2952434

##### PLUS 15-10-500

statt € 9.400,00 zzgl. USt.

**6.899,-**

€ 8.209,81 inkl. USt.

Art.-Nr. 2952634

### BAUREIHE

#### PLUS 500 K

Mit 500 l Druckluftbehälter (AD 2000)  
 Mit Kältetrockner

##### PLUS 11-10-500 K

statt € 11.450,00 zzgl. USt.

**8.229,-**

€ 9.792,51 inkl. USt.

Art.-Nr. 2952474

##### PLUS 15-10-500 K

statt € 11.600,00 zzgl. USt.

**8.299,-**

€ 9.875,81 inkl. USt.

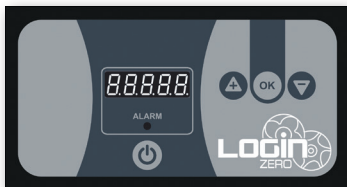
Art.-Nr. 2952674

Typ	Höchst- druck	Effektive Liefermenge	Motor- leistung	Schalleis- tungspegel L <sub>wa</sub>	Schalldruck- pegel L <sub>p</sub>	Abmessungen (L x B x H) ca.	Anschluss	Kessel- inhalt	Gewicht ca.	Transport- verp. <sup>(1)</sup>
<b>Baureihe PLUS - Riemengetriebener Schraubenkompressor (Bodeninstallation)</b>										
PLUS 11-10	10 bar	1.500 l/min	11 kW	-	69 dB(A)	800 x 650 x 980 mm	3/4"	-	210 kg	TVP 1 = 29,00 €
PLUS 15-10	10 bar	1.850 l/min	15 kW	-	70 dB(A)	800 x 650 x 980 mm	3/4"	-	220 kg	TVP 1 = 29,00 €
<b>Baureihe PLUS 500 - Riemengetriebener Schraubenkompressor auf Druckluftbehälter</b>										
PLUS 11-10-500	10 bar	1.500 l/min	11 kW	-	69 dB(A)	1.980 x 700 x 1.630 mm	3/4"	500 l	322 kg	TVP 2 = 45,00 €
PLUS 15-10-500	10 bar	1.850 l/min	15 kW	-	70 dB(A)	1.980 x 700 x 1.630 mm	3/4"	500 l	357 kg	TVP 2 = 45,00 €
<b>Baureihe PLUS 500K - Riemengetriebener Schraubenkompressor auf Druckluftbehälter mit angebaute Kältetrockner</b>										
PLUS 11-10-500 K	10 bar	1.500 l/min	11 kW	-	69 dB(A)	1.980 x 700 x 1.630 mm	3/4"	500 l	395 kg	TVP 2 = 45,00 €
PLUS 15-10-500 K	10 bar	1.850 l/min	15 kW	-	70 dB(A)	1.980 x 700 x 1.630 mm	3/4"	500 l	436 kg	TVP 2 = 45,00 €

\*Das Bundesministerium für Wirtschaft und Energie hat die „alte“ Förderung Querschnittstechnologien in die neue Richtlinie zur Förderung von Energieeffizienz und Prozesswärme aus Erneuerbaren Energien in der Wirtschaft (EEW) überführt. Unter dem „Modul 1: Querschnittstechnologien“ werden weiterhin Einzelmaßnahmen zur Steigerung der Energieeffizienz gefördert. Unter dem „Modul 4: Energiebezogene Optimierung von Anlagen und Prozessen“ wird die Förderung von Maßnahmen zur Optimierung von technischen Systemen fortgeführt und für alle Technologien geöffnet. Kompressormodelle BAFA-fähig zur Veröffentlichung des Prospektes. Änderungen seitens der BAFA vorbehalten.

## Schraubenkompressor MiniCUBE – Extrem kompakter Schraubenkompressor mit zuverlässiger, energiesparender Direktübertragung für den Dauerbetrieb

- ▶ Koaxial-Schraubenverdichter mit wartungsfreiem Antrieb und maximaler Energieeffizienz in allen Druckbereichen
- ▶ Die niedrige Verdichterdrehzahl und die geringe Belastung der Lager des Direktantriebs ermöglichen sehr hohe Standzeiten
- ▶ Multifunktionelle Steuerung LOGIN ZERO mit 5-stelliger LED-Anzeige für optimale Überwachung und Steuerung der Funktion
- ▶ Geräuscharmer Radialventilator garantiert optimale Betriebstemperaturen auch unter ungünstigen Betriebsbedingungen
- ▶ Thermostatisch und elektronisch gesteuerter Ventilator und großzügig bemessene Wärmetauscher bewirken eine längere Standzeit und geringere Schwankungen der Öltemperatur
- ▶ Geräuscharm, zur Aufstellung in jeder Arbeitsumgebung geeignet
- ▶ Mit elektronischer Steuerung und Ölabscheidepatrone
- ▶ Geringe Außenabmessungen, dadurch Transport und Aufstellung einfach
- ▶ Servicefreundlich durch optimale Zugänglichkeit und einfache Demontage und Montage aller zu wartenden Komponenten
- ▶ Alle Luft- und Ölröhre aus hitzebeständigem Gummi gefertigt
- ▶ Anschlussfertig mit allen Armaturen
- ▶ Optional mit Ölheizung, die eine optimale Betriebstemperatur während der Standby Phasen gewährleistet und Kondensatbildung verhindert



### Elektronische Steuerung LOGIN ZERO

- ▶ Betriebsstatusanzeige, Betriebstemperatur, Betriebsdruck, Betriebsstundenzähler, Restzeitanzeige bis zur nächsten Wartung, Fehleranzeige, Automatischer Neustart nach Stromausfall, Integrierte Phasenüberwachung



MiniCUBE  
Bodeninstallation



MiniCUBE  
Auf verzinktem Behälter

### BAUREIHE MINICUBE

Einzelanlage

MiniCUBE 2.2-10 M

statt € 3.845,00 zzgl. USt.

**2.169,-**

€ 2.581,11 inkl. USt.

Art.-Nr. 2948025

MiniCUBE 2.2-10

statt € 3.725,00 zzgl. USt.

**2.099,-**

€ 2.497,81 inkl. USt.

Art.-Nr. 2948026

### BAUREIHE MINICUBE

Auf verzinktem Behälter

MiniCUBE 2.2-10-90 M Z

statt € 4.500,00 zzgl. USt.

**2.539,-**

€ 3.021,41 inkl. USt.

Art.-Nr. 2948035

MiniCUBE 2.2-10-90 Z

statt € 4.385,00 zzgl. USt.

**2.469,-**

€ 2.938,11 inkl. USt.

Art.-Nr. 2948036

Technische Daten	Höchst- druck	Effektive Liefermenge	Motor- leistung	Elektrischer Anschluss	Schalllei- tungspegel L <sub>w</sub>	Schalldruck- pegel L <sub>p</sub>	Abmessungen (L x B x H) ca.	An- schluss	Behälter- inhalt	Gewicht ca.
MiniCUBE 2.2-10 M	10 bar	261 l/min	2,2 kW	230V /50 Hz	–	65 dB(A)	780 x 460 x 600 mm	1/2"	–	79 kg
MiniCUBE 2.2-10	10 bar	261 l/min	2,2 kW	400V /50 Hz	–	65 dB(A)	780 x 460 x 600 mm	1/2"	–	79 kg
MiniCUBE 2.2-10-90 M Z	10 bar	261 l/min	2,2 kW	230V /50 Hz	–	65 dB(A)	730 x 460 x 1.060 mm	1/2"	90 l	116 kg
MiniCUBE 2.2-10-90 Z	10 bar	261 l/min	2,2 kW	400V /50 Hz	–	65 dB(A)	730 x 460 x 1.060 mm	1/2"	90 l	116 kg

## Serie CUBE – Direktgekuppelte Schraubenkompressoren für den Dauerbetrieb. Ultrakompaktes Design – auch mit integriertem Kältetrockner erhältlich

- ▶ Die gesamte Leistung des Elektromotors wird mit maximaler Effizienz und Betriebssicherheit auf den Verdichter übertragen
- ▶ Für den Dauerbetrieb ausgelegt
- ▶ Bei der Konstruktion der Maschine wurde nicht nur der Stromverbrauch berücksichtigt, sondern auch die Wartungs- und Betriebskosten sowie die einfache Installation
- ▶ Die Baureihe A-CUBE K mit integrierten Kältetrockner
- ▶ Die gesamte Maschine ist leise mit einem Geräuschpegel zwischen 63 und 68 dB(A)

- ▶ Ein Axiallüfter sorgt für den optimalen Kühlluftstrom durch einen übergroßen Wärmetauscher. Der Lüfterbetrieb wird thermostatisch von einem ETMII-Regler gesteuert, der die Betriebstemperatur des Verdichters überwacht. Alle Luft- und Ölleitungen bestehen aus hitzebeständigem Gummi
- ▶ Mit Drehrichtungskontrolle
- ▶ Serienmäßig ab 5,5 kW mit Stern dreieckschalter Der Druckwandler ermöglicht die direkte Änderung des

- Arbeitsdrucks von der elektronischen Steuerung aus, ohne dass mechanische Eingriffe erforderlich sind. Der aktuelle Druck und die aktuelle Temperatur werden immer auf dem Regler angezeigt
- ▶ Alle internen Mechanik- und Serviceteile sind für eine schnelle und einfache Routinewartung leicht zugänglich
- ▶ Mit elektronischer Steuerung, Direktkupplung und Ölabscheidepatrone



Elektronische Steuerung EasyTRONIC Micro II



CUBE 4.0-10  
Bodeninstallation



A-CUBE 5.5-10-270 Z K  
Auf verzinktem Behälter



BAUREIHE  
**A-CUBE**  
als Einzelanlage  
+ Kältetrockner

BAUREIHE  
**A-CUBE**  
als Einzelanlage

BAUREIHE  
**A-CUBE**  
Auf Behälter verzinktem  
Behälter (AD 2000)

BAUREIHE  
**A-CUBE K**  
Auf Behälter verzinktem  
Behälter (AD 2000) mit  
Kältetrockner

CUBE 7.5-10 ES  
statt € 6.769,00 zzgl. USt.  
**3.799,-**  
€ 4.520,81 inkl. USt.  
Art.-Nr.: 2948605

CUBE 5.5-10  
statt € 4.999,00 zzgl. USt.  
**2.799,-**  
€ 3.330,81 inkl. USt.  
Art.-Nr.: 2948500

CUBE 7.5-10  
statt € 5.379,00 zzgl. USt.  
**3.029,-**  
€ 3.604,51 inkl. USt.  
Art.-Nr.: 2948600

CUBE 4.0-10-270 Z  
statt € 6.549,00 zzgl. USt.  
**3.689,-**  
€ 4.389,91 inkl. USt.  
Art.-Nr.: 2948412

CUBE 5.5-10-270 Z  
statt € 6.549,00 zzgl. USt.  
**3.689,-**  
€ 4.389,91 inkl. USt.  
Art.-Nr.: 2948512

CUBE 7.5-10-270 Z  
statt € 6.759,00 zzgl. USt.  
**3.799,-**  
€ 4.520,81 inkl. USt.  
Art.-Nr.: 2948612

CUBE 5.5-10-270 Z K  
statt € 8.269,00 zzgl. USt.  
**4.649,-**  
€ 5.532,31 inkl. USt.  
Art.-Nr.: 2948517

CUBE 7.5-10-270 Z K  
statt € 8.529,00 zzgl. USt.  
**4.799,-**  
€ 5.710,81 inkl. USt.  
Art.-Nr.: 2948617

Technische Daten	Höchst- druck	Effektive Liefermenge	Motor- leistung	Elektrischer Anschluss	Schallleis- tungspegel L <sub>w</sub>	Schalldruck- pegel L <sub>p</sub>	Abmessungen (L x B x H) ca.	An- schluss	Behälter- inhalt	Gewicht ca.	Transport- verp. <sup>(1)</sup>
CUBE 7.5-10 ES	10 bar	1.050 l/min	7,5 kW	400 V / 50 Hz	-	67 dB(A)	650 x 580 x 800 mm	1/2"	-	113 kg	TVP 1 = 29,00 €
CUBE 4.0-10	10 bar	460 l/min	4 kW	400 V / 50 Hz	-	63 dB(A)	650 x 580 x 800 mm	1/2"	-	108 kg	
CUBE 5.5-10	10 bar	705 l/min	5,5 kW	400 V / 50 Hz	-	68 dB(A)	650 x 580 x 800 mm	1/2"	-	101 kg	
CUBE 7.5-10	10 bar	1.050 l/min	7,5 kW	400 V / 50 Hz	-	67 dB(A)	650 x 580 x 800 mm	1/2"	-	115 kg	TVP 2 = 45,00 €
CUBE 4.0-10-270 Z	10 bar	460 l/min	4 kW	400 V / 50 Hz	-	63 dB(A)	1.200 x 600 x 1.500 mm	1/2"	270 l	185 kg	
CUBE 5.5-10-270 Z	10 bar	705 l/min	5,5 kW	400 V / 50 Hz	-	68 dB(A)	1.200 x 600 x 1.500 mm	1/2"	270 l	185 kg	
CUBE 7.5-10-270 Z	10 bar	1.050 l/min	7,5 kW	400 V / 50 Hz	-	67 dB(A)	1.200 x 600 x 1.500 mm	1/2"	270 l	197 kg	
CUBE 5.5-10-270 Z K	10 bar	705 l/min	5,5 kW	400 V / 50 Hz	-	68 dB(A)	1.200 x 600 x 1.500 mm	1/2"	270 l	206 kg	
CUBE 7.5-10-270 Z K	10 bar	1.050 l/min	7,5 kW	400 V / 50 Hz	-	67 dB(A)	1.200 x 600 x 1.500 mm	1/2"	270 l	211 kg	

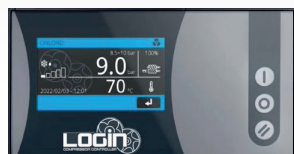
\*Das Bundesministerium für Wirtschaft und Energie hat die „alte“ Förderung Querschnittstechnologien in die neue Richtlinie zur Förderung von Energieeffizienz und Prozesswärme aus Erneuerbaren Energien in der Wirtschaft (EEW) überführt. Unter dem „Modul 1: Querschnittstechnologien“ werden weiterhin Einzelmaßnahmen zur Steigerung der Energieeffizienz gefördert. Unter dem „Modul 4: Energiebezogene Optimierung von Anlagen und Prozessen“ wird die Förderung von Maßnahmen zur Optimierung von technischen Systemen fortgeführt und für alle Technologien geöffnet. Kompressorenmodelle BAFA-fähig zur Veröffentlichung des Prospektes. Änderungen seitens der BAFA vorbehalten.

# Schraubenkompressor K-MAX 5,5 - 15 (IE3) – Kompakter Schraubenkompressor und innovativer LOGIN-Steuerung

- ▶ Innovative LOGIN-Steuerung mit 4,3" Touchscreen für einfache Bedienung und vollständige Kontrolle über alle Funktionen
- ▶ Verbindung von bis zu acht Kompressoren möglich, egal ob mit konstanter oder variabler Drehzahl
- ▶ Alle Informationen zum aktuellen Betriebsstatus auf einen Blick
- ▶ Drehrichtungskontrolle für den Motor,

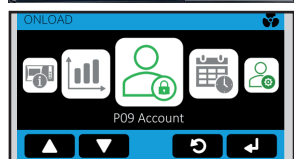
- verhindert Schaden bei Inbetriebnahme oder nach einem Standortwechsel
- ▶ Niedrige Lärmemission (nur max. 67 dB) während des Betriebs, aufgrund äußerst niedriger Drehzahl des Schraubenverdichters und Verwendung eines geräuscharmen Radialventilators
- ▶ Optimale Betriebstemperatur und geringe Schwankung der Öltemperatur durch

- thermostatisch gesteuerten Radialventilator, optimale Kuhlflufführung und großzügig bemessene Wärmetauscher
- ▶ Nachkühler verringert den Aufwand für Trocknung und Filtrierung der erzeugten Druckluft
- ▶ Serienmäßig mit Stern-Dreieck-Schaltung
- ▶ Servicefreundlich: einfacher Aus- und Einbau aller zu wartenden Komponenten



### LOGIN-Steuerung

- Leistungsstarke und flexible Programmierung
- Entwickelt für Industrie 4.0



### Einfache Bedienung

- Benutzerfreundliche Navigation durch das Menü mit Kacheln



- Geräuscharmer Radiallüfter
- Öl- Luftkombinierter Wärmetauscher



K-MAX 5.5-10 (IE3)



sehr leise



Behälter nach AD 2000

### K-MAX 5.5-10-270 ES (IE3)

- ▶ Mit integriertem Kältetrockner auf 270 l Druckluftbehälter
- ▶ Dauerhafter Schutz gegen Rost durch Feuerverzinkung des Kessels

## BAUREIHE

### K-MAX

Stand alone

## BAUREIHE

### K-MAX-270

AD 2000 Druckluftbehälter

## BAUREIHE

### K-MAX-270

AD 2000 Druckluftbehälter & Kältetrockner

#### K-MAX 5.5-10 (IE3)

statt € 6.380,00 zzgl. USt.

**4.759,-**

€ 5.663,21 inkl. USt.

Art.-Nr. 2965204.2

#### K-MAX 7.5-10 (IE3)

statt € 6.735,00 zzgl. USt.

**5.029,-**

€ 5.984,51 inkl. USt.

Art.-Nr. 2965404.2

#### K-MAX 7.5-13 (IE3)

statt € 6.905,00 zzgl. USt.

**5.159,-**

€ 6.139,21 inkl. USt.

Art.-Nr. 2965406.2

#### K-MAX 5.5-10-270 (IE3)

statt € 8.190,00 zzgl. USt.

**6.099,-**

€ 7.257,81 inkl. USt.

Art.-Nr. 2965224.2

#### K-MAX 5.5-10-270 ES (IE3)

statt € 9.820,00 zzgl. USt.

**7.329,-**

€ 8.721,51 inkl. USt.

Art.-Nr. 2965264.2

#### K-MAX 11-10 (IE3)

statt € 8.345,00 zzgl. USt.

**6.229,-**

€ 7.412,51 inkl. USt.

Art.-Nr.: 2965604.2

#### K-MAX 11-13 (IE3)

statt € 8.290,00 zzgl. USt.

**6.199,-**

€ 7.376,81 inkl. USt.

Art.-Nr.: 2965606.2

#### K-MAX 15-13 (IE3)

statt € 8.800,00 zzgl. USt.

**6.599,-**

€ 7.852,81 inkl. USt.

Art.-Nr. 2965806.2

#### K-MAX 7.5-10-270 (IE3)

statt € 8.550,00 zzgl. USt.

**6.389,-**

€ 7.602,91 inkl. USt.

Art.-Nr. 2965204.2

#### K-MAX 7.5-10-270 ES (IE3)

statt € 10.230,00 zzgl. USt.

**7.639,-**

€ 9.090,41 inkl. USt.

Art.-Nr. 2965464.2

Typ	Höchst- druck	Effektive Liefermenge	Motor- leistung	Schalllei- stungspegel L <sub>w</sub>	Schalldruck- pegel L <sub>p</sub>	Abmessungen (L x B x H) ca.	Anschluss	Behälter- inhalt	Gewicht ca.	Transport- verp. <sup>(1)</sup>
K-MAX 5,5-10 (IE3)	10 bar	705 l/min	5,5 kW	–	62 dB(A)	830 x 680 x 850 mm	1/2"	–	162 kg	TVP 1 = 29,00 €
K-MAX 7,5-10 (IE3)	10 bar	1.050 l/min	7,5 kW	–	62 dB(A)	830 x 680 x 850 mm	1/2"	–	165 kg	
K-MAX 7,5-13 (IE3)	13 bar	705 l/min	7,5 kW	–	62 dB(A)	830 x 680 x 850 mm	1/2"	–	165 kg	
K-MAX 11-10 (IE3)	10 bar	1.550 l/min	11 kW	–	67 dB(A)	1.030 x 730 x 1.000 mm	3/4"	–	238 kg	
K-MAX 11-13 (IE3)	13 bar	1.200 l/min	11 kW	–	67 dB(A)	1.030 x 730 x 1.000 mm	3/4"	–	238 kg	
K-MAX 15-13 (IE3)	13 bar	1.550 l/min	15 kW	–	67 dB(A)	1.030 x 730 x 1.000 mm	3/4"	–	248 kg	TVP 2 = 45,00 €
K-MAX 5,5-10-270 (IE3)	10 bar	705 l/min	5,5 kW	–	62 dB(A)	1.200 x 680 x 1.540 mm	1/2"	270 l	239 kg	
K-MAX 7,5-10-270 (IE3)	10 bar	1.050 l/min	7,5 kW	–	62 dB(A)	1.200 x 680 x 1.540 mm	1/2"	270 l	242 kg	
K-MAX 5,5-10-270ES (IE3)	10 bar	705 l/min	5,5 kW	–	62 dB(A)	1.200 x 680 x 1.540 mm	1/2"	270 l	280 kg	
K-MAX 7,5-10-270ES (IE3)	10 bar	1.050 l/min	7,5 kW	–	62 dB(A)	1.200 x 680 x 1.540 mm	1/2"	270 l	330 kg	

# Schraubenkompressor K-MAX 7,5 - 15 VS (IE3) – Kompakter Schraubenkompressor mit variabler Drehzahlregelung und innovativer LOGIN-Steuerung

## Energieeinsparung durch Frequenzregelung

- ▶ Ideal für häufig wechselnden Druckluftverbrauch
- ▶ Liefermenge des Kompressors passt sich dem tatsächlichen Verbrauch an
- ▶ Elektronische Steuerung überwacht die Motor- und Verdichterdrehzahl und hält den Netzdruck auch bei stark schwankendem Verbrauch konstant

**BAFA**  
**BUNDESAMT FÜR WIRTSCHAFT  
 UND AUSFUHRKONTROLLE**  
 "nur in Deutschland gültig"

Diese Modellreihe enthält BAFA förderfähige Modelle  
 Alle förderfähigen Modelle finden Sie unter [www.stuermaschinen.de](http://www.stuermaschinen.de) oder [www.mystuermaschinen.com](http://www.mystuermaschinen.com).  
 -> Geben Sie in der Suche einfach „BAFA“ ein



- Modernste Invertertechnik
- Geräuscharmer Radiallüfter
- Öl-Luftkombinierter Wärmetauscher



K-MAX 7,5-08 VS (IE3)



sehr leise



Behälter nach AD 2000

### K-MAX 7,5-08-270 ES VS (IE3)

- ▶ Mit integriertem Kältetrockner auf 270 l Druckluftbehälter
- ▶ Dauerhafter Schutz gegen Rost durch Feuerverzinkung des Kessels

## BAUREIHE K-MAX VS Stand alone

### K-MAX 7,5-08 VS (IE3)

statt € 8.795,00 zzgl. USt.

**6.569,-**

€ 7.817,11 inkl. USt.

Art.-Nr. 2965502.2

### K-MAX 7,5-10 VS (IE3)

statt € 8.795,00 zzgl. USt.

**6.569,-**

€ 7.817,11 inkl. USt.

Art.-Nr. 2965504.2

### K-MAX 11-08 VS (IE3)

statt € 11.200,00 zzgl. USt.

**8.359,-**

€ 9.947,21 inkl. USt.

Art.-Nr. 2965702.2

### K-MAX 11-10 VS (IE3)

statt € 11.200,00 zzgl. USt.

**8.359,-**

€ 9.947,21 inkl. USt.

Art.-Nr. 2965704.2

### K-MAX 15-08 VS (IE3)

statt € 12.245,00 zzgl. USt.

**9.139,-**

€ 10.875,41 inkl. USt.

Art.-Nr.: 2965902.2

### K-MAX 15-10 VS (IE3)

statt € 12.245,00 zzgl. USt.

**9.139,-**

€ 10.875,41 inkl. USt.

Art.-Nr. 2965904.2

## BAUREIHE K-MAX-270 VS AD 2000 Druckluftbehälter

### K-MAX 7,5-08-270 VS (IE3)

statt € 10.675,00 zzgl. USt.

**7.969,-**

€ 9.483,11 inkl. USt.

Art.-Nr. 2965522.2

### K-MAX 7,5-10-270 VS (IE3)

statt € 10.675,00 zzgl. USt.

**7.969,-**

€ 9.483,11 inkl. USt.

Art.-Nr. 2965524.2

## BAUREIHE

### K-MAX-270 VS AD 2000 Druckluftbehälter & Kältetrockner

### K-MAX 7,5-08-270 ES VS (IE3)

statt € 12.465,00 zzgl. USt.

**9.299,-**

€ 11.065,81 inkl. USt.

Art.-Nr. 2965562.2

### K-MAX 7,5-10-270 ES VS (IE3)

statt € 12.465,00 zzgl. USt.

**9.299,-**

€ 11.065,81 inkl. USt.

Art.-Nr. 2965564.2

Typ	Höchst- druck	Effektive Liefermenge	Motor- leistung	Schalllei- stungspegel L <sub>w</sub>	Schalldruck- pegel L <sub>p</sub>	Abmessungen (L x B x H) ca.	An- schluss	Behälter- inhalt	Gewicht ca.	Transport- verp. <sup>(1)</sup>
K-MAX 7,5-08 VS (IE3)	8 bar	600 – 1.300 l/min	7,5 kW	–	63 dB(A)	830 x 680 x 850 mm	1/2"	–	172 kg	TVP 1 = 29,00 €
K-MAX 7,5-10 VS (IE3)	10 bar	500 – 1.100 l/min	7,5 kW	–	63 dB(A)	830 x 680 x 850 mm	1/2"	–	172 kg	
K-MAX 11-08 VS (IE3)	8 bar	680 – 1.700 l/min	11 kW	–	67 dB(A)	830 x 680 x 850 mm	3/4"	–	246 kg	
K-MAX 11-10 VS (IE3)	10 bar	620 – 1.580 l/min	11 kW	–	67 dB(A)	1.030 x 730 x 1.000 mm	3/4"	–	246 kg	
K-MAX 15-08 VS (IE3)	8 bar	950 – 2.500 l/min	15 kW	–	67 dB(A)	1.030 x 730 x 1.000 mm	3/4"	–	263 kg	
K-MAX 15-10 VS (IE3)	10 bar	840 – 2.100 l/min	15 kW	–	67 dB(A)	1.030 x 730 x 1.000 mm	3/4"	–	263 kg	TVP 2 = 45,00 €
K-MAX 7,5-08-270 VS (IE3)	8 bar	600 – 1.300 l/min	7,5 kW	–	63 dB(A)	1.200 x 680 x 1.540 mm	1/2"	270 l	250 kg	
K-MAX 7,5-10-270 VS (IE3)	10 bar	500 – 1.100 l/min	7,5 kW	–	63 dB(A)	1.200 x 680 x 1.540 mm	1/2"	270 l	250 kg	
K-MAX 7,5-08-270 ES VS (IE3)	8 bar	600 – 1.300 l/min	7,5 kW	–	63 dB(A)	1.200 x 680 x 1.540 mm	1/2"	270 l	290 kg	
K-MAX 7,5-10-270 ES VS (IE3)	10 bar	500 – 1.100 l/min	7,5 kW	–	63 dB(A)	1.200 x 680 x 1.540 mm	1/2"	270 l	290 kg	

# Schraubenkompressor K-MAX 18.5 - K-MAX 38 (IE4) – Kompakter Schraubenkompressor mit konstanter Drehzahl durch IE4-Motor und innovativer LOGIN-Steuerung

- ▶ Innovative LOGIN-Steuerung mit 4,3" Touchscreen für einfache Bedienung und vollständige Kontrolle über alle Funktionen
- ▶ Verbindung von bis zu acht Kompressoren möglich, egal ob mit konstanter oder variabler Drehzahl
- ▶ Alle Informationen zum aktuellen Betriebsstatus auf einen Blick
- ▶ Drehrichtungskontrolle für den Motor,

- verhindert Schaden bei Inbetriebnahme oder nach einem Standortwechsel
- ▶ Niedrige Lärmemission (nur max. 67 dB) während des Betriebs, aufgrund äußerst niedriger Drehzahl des Schraubenverdichters und Verwendung eines geräuscharmen Radialventilators
- ▶ Optimale Betriebstemperatur und geringe Schwankung der Öltemperatur durch

- thermostatisch gesteuerten Radialventilator, optimale Kuhlufführung und großzügig bemessene Wärmetauscher
- ▶ Nachkühler verringert den Aufwand für Trocknung und Filtrierung der erzeugten Druckluft
- ▶ Serienmäßig mit Stern-Dreieck-Schaltung
- ▶ Servicefreundlich: einfacher Aus- und Einbau aller zu wartenden Komponenten



**Innovative LOGIN Steuerung**

- Leistungsstarke und flexible Programmierung
- Entwickelt für Industrie 4.0



**Einfache Bedienung**

- Benutzerfreundliche Navigation durch das Menü mit Kacheln



**Konstruktionsmerkmale und Stärken**

- Geräuscharmer Radiallüfter
- Öl- Luftkombinierter Wärmetauscher

**BAFA**  
 BUNDESAMT FÜR WIRTSCHAFT UND AUSFUHRKONTROLLE  
 -nur in Deutschland gültig

Diese Modellreihe enthält BAFA förderfähige Modelle  
 Alle förderfähigen Modelle finden Sie unter  
[www.stuermer-maschinen.de](http://www.stuermer-maschinen.de) oder  
[www.mystuermer.com](http://www.mystuermer.com).  
 -> Geben Sie in der Suche einfach „BAFA“ ein



K-MAX 31-10 (IE4)



K-MAX 38-08 (IE4)

BAUREIHE  
**K-MAX**  
 Stand alone

**K-MAX 18.5-10 (IE4)**  
 statt € 19.060,00 zzgl. USt.  
**14.229,-**  
 € 16.932,51 inkl. USt.  
 Art.-Nr. 2966004.2

**K-MAX 22-08 (IE4)**  
 statt € 20.290,00 zzgl. USt.  
**15.149,-**  
 € 18.027,31 inkl. USt.  
 Art.-Nr. 2966202.2

BAUREIHE  
**K-MAX**  
 mit Kältetrockner

**K-MAX 31-08 (IE4)**  
 statt € 28.780,00 zzgl. USt.  
**21.479,-**  
 € 25.560,01 inkl. USt.  
 Art.-Nr. 2966312.2

**K-MAX 31-10 (IE4)**  
 statt € 28.780,00 zzgl. USt.  
**21.479,-**  
 € 25.560,01 inkl. USt.  
 Art.-Nr.: 2966314.2

**K-MAX 38-08 (IE4)**  
 statt € 29.650,00 zzgl. USt.  
**22.129,-**  
 € 26.333,51 inkl. USt.  
 Art.-Nr.: 2966402.2

**K-MAX 22-08 ES (IE4)**  
 statt € 23.250,00 zzgl. USt.  
**17.359,-**  
 € 20.657,21 inkl. USt.  
 Art.-Nr. 2966203.2

**K-MAX 38-08 ES (IE4)**  
 statt € 34.990,00 zzgl. USt.  
**26.099,-**  
 € 31.057,81 inkl. USt.  
 Art.-Nr. 2966403.2

Typ	Höchst- druck	Effektive Liefermenge	Motor- leistung	Schalleis- tungspegel L <sub>w</sub>	Schalldruck- pegel L <sub>p</sub>	Abmessungen ( L x B x H ) ca.	Anschluss	Gewicht ca.	Transport- verp. (1)
K-MAX 18.5-10 (IE4)	10 bar	3.000 l/min	18,5 kW	-	62 dB(A)	1.330 x 850 x 1.370 mm	1 1/4"	538 kg	TVP 1 = 29,00 €
K-MAX 22-08 (IE4)	7,5 bar	3.600 l/min	22 kW	-	62 dB(A)	1.330 x 850 x 1.370 mm	1 1/4"	620 kg	
K-MAX 31-08 (IE4)	7,5 bar	4.850 l/min	30 kW	-	68 dB(A)	1.490 x 1.000 x 1.590 mm	1 1/2"	847 kg	
K-MAX 31-10 (IE4)	10 bar	4.300 l/min	30 kW	-	68 dB(A)	1.490 x 1.000 x 1.590 mm	1 1/2"	847 kg	
K-MAX 38-08 (IE4)	7,5 bar	6.600 l/min	37 kW	-	70 dB(A)	1.490 x 1.000 x 1.590 mm	1 1/2"	902 kg	
K-MAX 22-08 ES (IE4)	7,5 bar	3.600 l/min	22 kW	-	69 dB(A)	1.710 x 850 x 1.370 mm	1 1/4"	680 kg	
K-MAX 38-08 ES (IE4)	7,5 bar	6.600 l/min	37 kW	-	70 dB(A)	1.960 x 1.000 x 1.590 mm	1 1/2"	986 kg	

Diese Modellreihe enthält BAFA förderfähige Modelle. Alle förderfähigen Modelle finden Sie unter [www.stuermer-maschinen.de](http://www.stuermer-maschinen.de) oder [www.mystuermer.com](http://www.mystuermer.com).

-> Geben Sie in der Suche einfach „BAFA“ ein

(1) Erläuterung der Transportzuschläge siehe Rückseite, Angaben zu TVP zzgl. USt.

# Schraubenkompressor K-MAX 18.5 - K-MAX 22 VS (PM) (IE4) – Kompakter Schraubenkompressor mit variabler Drehzahlregelung durch IE4 Permanentmagnetmotor und innovativer LOGIN-Steuerung

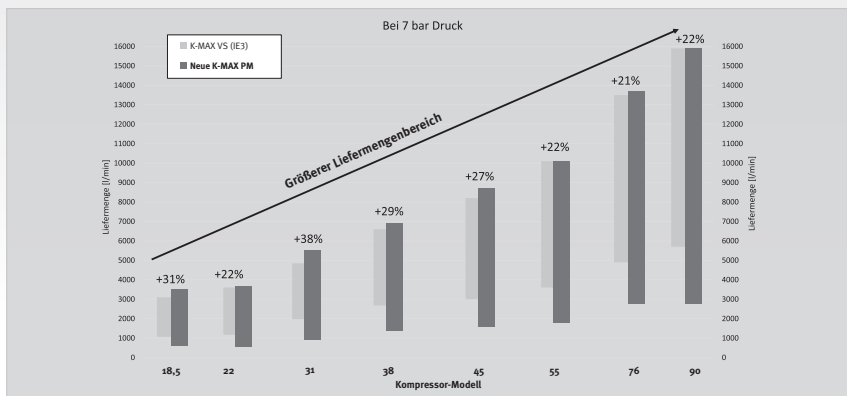


## Hocheffizienter Permanentmagnetmotor

- Direktgetriebe mit flexibler Kupplung
- Zusätzlichen Komponenten, die beim Einsatz von Getrieben erforderlich sind, entfallen

## Bis zu 50% Energieeinsparung

- Die Liefermenge des Kompressors passt sich dem tatsächlichen Verbrauch an
- Durch Drehzahlregelung bis zu 50% weniger Energieverbrauch als bei Modellen mit konstanter Drehzahl



## Vorteil des Permanentmagnetmotors

- Permanentmagnetmotor ermöglicht einen erweiterten Drehzahl-/Lastbereich und somit einen größeren Liefermengenbereich

## IE4 Permanentmagnetmotor der neuesten Generation für maximale Energieeffizienz

- ▶ Größerer Drehzahl-/Lastbereich
- ▶ Größerer Bereitstellungsbereich der Liefermenge
- ▶ Äußerst Energieeffizient – Im Vergleich mit einem „Fixed Speed“ Modell können bis zu 50% des Energieverbrauchs eingespart werden



K-MAX 22-08 VS (PM)



K-MAX 22-08 ES VS (PM)

BAUREIHE  
**K-MAX**  
mit Kältetrockner

## BAUREIHE K-MAX Stand alone

**K-MAX 22-08 VS (PM)**  
statt € 22.150,00 zzgl. USt.  
**16.529,-**  
€ 19.669,51 inkl. USt.  
Art.-Nr. 2966302.2

**K-MAX 22-10 VS (PM)**  
statt € 22.150,00 zzgl. USt.  
**16.529,-**  
€ 19.669,51 inkl. USt.  
Art.-Nr. 2966304.2

**K-MAX 22-13 VS (PM)**  
statt € 22.150,00 zzgl. USt.  
**16.529,-**  
€ 19.669,51 inkl. USt.  
Art.-Nr.: 2966306.2

**K-MAX 24-08 VS (PM)**  
zzgl. USt.  
**27.050,-**  
€ 32.189,50 inkl. USt.  
Art.-Nr. 2966322.2

**K-MAX 22-13 ES VS (PM)**  
statt € 25.850,00 zzgl. USt.  
**19.299,-**  
€ 22.965,81 inkl. USt.  
Art.-Nr. 2966307.2

**K-MAX 24-08 ES VS (PM)**  
zzgl. USt.  
**30.500,-**  
€ 36.295,00 inkl. USt.  
Art.-Nr. 2966323.2

**K-MAX 24-10 VS (PM)**  
zzgl. USt.  
**27.050,-**  
€ 32.189,50 inkl. USt.  
Art.-Nr. 2966324.2

**K-MAX 24-13 VS (PM)**  
zzgl. USt.  
**27.300,-**  
€ 32.487,00 inkl. USt.  
Art.-Nr. 2966326.2

**K-MAX 31-08 VS (PM)**  
statt € 31.360,00 zzgl. USt.  
**23.399,-**  
€ 27.844,81 inkl. USt.  
Art.-Nr. 2966412.2

**K-MAX 31-10 VS (PM)**  
statt € 31.360,00 zzgl. USt.  
**23.399,-**  
€ 27.844,81 inkl. USt.  
Art.-Nr. 2966414.2

**K-MAX 24-10 ES VS (PM)**  
zzgl. USt.  
**30.500,-**  
€ 36.295,00 inkl. USt.  
Art.-Nr. 2966325.2

**K-MAX 24-13 ES VS (PM)**  
zzgl. USt.  
**30.770,-**  
€ 36.616,30 inkl. USt.  
Art.-Nr. 2966427.2

Typ	Höchst- druck	Effektive Liefermenge	Motor- leistung	Schalleis- tungspegel L <sub>w</sub>	Schalldruck- pegel L <sub>p</sub>	Abmessungen (L x B x H) ca.	Anschluss	Gewicht ca.	Transport- verp. (1)
K-MAX 18.5-08 VS (PM)	7,5 bar	570 – 3.500 l/min	18,5 kW	–	63 dB(A)	1.330 x 850 x 1.370 mm	1 1/4" "	475 kg	TVP 1 = 29,00 €
K-MAX 18.5-10 VS (PM)	10 bar	660 – 3.050 l/min	18,5 kW	–	63 dB(A)	1.330 x 850 x 1.370 mm	1 1/4" "	475 kg	
K-MAX 22-08 VS (PM)	7,5 bar	570 – 3.800 l/min	22 kW	–	63 dB(A)	1.330 x 850 x 1.370 mm	1 1/4" "	475 kg	
K-MAX 22-10 VS (PM)	10 bar	660 – 3.300 l/min	22 kW	–	63 dB(A)	1.330 x 850 x 1.370 mm	1 1/4" "	475 kg	
K-MAX 22-13 VS (PM)	13 bar	530 – 2.700 l/min	22 kW	–	63 dB(A)	1.330 x 850 x 1.370 mm	1 1/4" "	475 kg	
K-MAX 24-08 VS (PM)	7 bar	810 – 4.500 l/min	22 kW	–	61 dB(A)	1.330 x 850 x 1.370 mm	1 1/4" "	590 kg	
K-MAX 24-10 VS (PM)	9,5 bar	790 – 3.750 l/min	22 kW	–	63 dB(A)	1.330 x 850 x 1.370 mm	1 1/4" "	590 kg	
K-MAX 24-13 VS (PM)	12,5 bar	775 – 3.300 l/min	22 kW	–	63 dB(A)	1.330 x 850 x 1.370 mm	1 1/4" "	590 kg	
K-MAX 31-08 VS (PM)	7,5 bar	845 – 5.500 l/min	30 kW	–	68 dB(A)	1.710 x 850 x 1.370 mm	1 1/2" "	535 kg	
K-MAX 31-10 VS (PM)	10 bar	850 – 5.050 l/min	30 kW	–	68 dB(A)	1.710 x 850 x 1.370 mm	1 1/2" "	535 kg	
K-MAX 22-08 ES VS (PM)	7,5 bar	570 – 3.800 l/min	22 kW	–	61 dB(A)	1.710 x 850 x 1.370 mm	1 1/4" "	535 kg	
K-MAX 22-10 ES VS (PM)	10 bar	660 – 3.300 l/min	22 kW	–	63 dB(A)	1.710 x 850 x 1.370 mm	1 1/4" "	535 kg	
K-MAX 22-13 ES VS (PM)	13 bar	530 – 2.700 l/min	22 kW	–	63 dB(A)	1.710 x 850 x 1.370 mm	1 1/4" "	535 kg	
K-MAX 24-08 ES VS (PM)	7 bar	810 – 4.500 l/min	22 kW	–	61 dB(A)	1.710 x 850 x 1.370 mm	1 1/4" "	650 kg	
K-MAX 24-10 ES VS (PM)	9,5 bar	790 – 3.750 l/min	22 kW	–	63 dB(A)	1.710 x 850 x 1.370 mm	1 1/4" "	650 kg	
K-MAX 24-13 ES VS (PM)	12,5 bar	775 – 3.300 l/min	22 kW	–	63 dB(A)	1.710 x 850 x 1.370 mm	1 1/4" "	650 kg	

# QUALITÄTSARBEIT BRAUCHT QUALITÄTSWERKZEUG

ENTDECKEN SIE UNSER GESAMTES MARKENSORTIMENT  
[www.stuermer-maschinen.de](http://www.stuermer-maschinen.de)



**Stürmer Maschinen GmbH**  
Dr.-Robert-Pfleger-Str. 26 | D-96103 Hallstadt  
Tel. (09 51) 96 555 - 0  
[info@stuermer-maschinen.de](mailto:info@stuermer-maschinen.de) | [www.stuermer-maschinen.de](http://www.stuermer-maschinen.de)

**Aircraft Kompressorenbau GmbH**  
Gewerbestraße Ost 6 | A-4921 Hohenzell (Austria)  
Tel. +43 (0) 77 52 - 7 09 29 - 0 | [www.aircraft.at](http://www.aircraft.at)

Angebote für unsere Kunden, die Unternehmer und nicht Verbraucher sind. Unsere Angebote aus diesem Katalog richten sich ausschließlich an Unternehmer, die die angebotene Ware bei uns im Zusammenhang mit ihrer unternehmerischen Tätigkeit kaufen. Dies ist Geschäftsgrundlage für die mit uns geschlossenen Kaufverträge bezüglich der in diesem Katalog angebotenen Waren und damit im Zusammenhang stehender weiterer Verträge; ein Vertragsschluss mit Verbrauchern i. S. d. § 13 BGB ist ausdrücklich ausgeschlossen. Die genannten Statt-Preise beziehen sich auf den Listenpreis gemäß dem jeweils aktuell gültigen Marken-Hauptkatalog, abzurufen unter [www.stuermer-maschinen.de/aktuelles/downloads](http://www.stuermer-maschinen.de/aktuelles/downloads). Sämtliche Preise sind unverbindliche Preisempfehlungen, freibleibend in €, zzgl. der gesetzlich gültigen USt., und gegebenenfalls zzgl. Verpackungs-, Versand-, Transport-, Entlade-, Aufbau- und Einweisungskosten. Diese wurden im Katalog entsprechend gekennzeichnet, ausgewiesen und gelten zzgl. USt. Verkaufspreise der Händler können abweichen. Für Druckfehler, Irrtümer oder fehlerhafte Darstellung wird nicht gehaftet. Technische und optische Änderungen sind vorbehalten. Nicht alle Artikel lagermäßig. Beschaffung kurzfristig möglich. Auslieferung erfolgt ausschließlich über den Fachhandel. Informationen zu Umfang, Dauer, Inhalt und Garantiegeber unter [www.stuermer-maschinen.de](http://www.stuermer-maschinen.de) oder anzufordern über Stürmer Maschinen GmbH.

TVP 1 = 29,00 €\*, TVP 2 = 45,00 €\* (\*alle zzgl. USt.)

Hier erhalten Sie immer ein gutes Angebot



Das gesamte Prospekt ist urheberrechtlich geschützt. Darüber hinaus melden wir zum Schutz unserer Produkte Marken-, Patent- und Designrechte an. Wir widersetzen uns mit Nachdruck jeder Verletzung unseres geistigen Eigentums, sofern dies im Einzelfall möglich ist.